

美利保倍3美元利率變動型 終身壽險（定期給付型）AYUPL3



壽險保障

單位：美元

穩健累積 安心守護

兼顧資產成長與保障
同步守護全家人

美元資產 多元配置

分散風險更安心
多元配置更有力

高保額折扣（3/6/10/20年期）

單件保額8萬/10萬(含)以上享1%折扣；
保額30萬/40萬(含)以上享2%折扣
(詳情請洽南山人壽業務員)

失能豁免保險費

2~6級失能豁免保險費
保障持續

強化責任重大期保障

可透過增值回饋分享金購買一年期定期壽險
強化65歲前保障(保險年齡達16歲後)

※詳細給付內容或條件，請參閱保單條款之規定

為您解決人生階段性的 財務/保障需求



指定受益人

依比例/順位分配
成為家人堅實後盾

累積資產

為未來規劃
一筆安心資金

財務準備

預先建立一道
堅實的防護網



家庭責任

不讓突發變故
動搖家的安穩

轉嫁風險

愛的延續
守護家人經濟安穩

分期給付

愛與保障放大延伸

第1頁，共6頁 MP-01-596 / 2026年2月版





金小姐・70歲

希望透過規劃保險商品可指定受益人的需求

投保本商品**基本保額40萬美元**，選擇繳費年期**3年**，一般費率為**113,280美元**適用**高保額保件費率折扣2%**，並以**自動轉帳折扣1%**後，年繳保險費為**109,890美元**可享有保障內容如下：

(假設每年宣告利率**4.3%**，「增值回饋分享金」給付方式，選擇「購買增額繳清保險基本保額」)



折扣後年繳保費/3年總繳保費

(含高保額保件費率折扣2%及自動轉帳折扣1%)

每年約**11萬美元**/總繳約**33萬美元**

(約新臺幣341萬元/新臺幣1,022萬元)



第4保單年度末身故/完全失能給付金額

(含增值回饋分享金) 非保證金額

428,713美元

(約新臺幣1,329萬元)



第6保單年度末終止契約領取金額

(含增值回饋分享金) 非保證金額

355,614美元

(約新臺幣1,102萬元)



第8保單年度末起保單現金價值增長

(含增值回饋分享金) 非保證金額

每年增加至少**14,242美元**

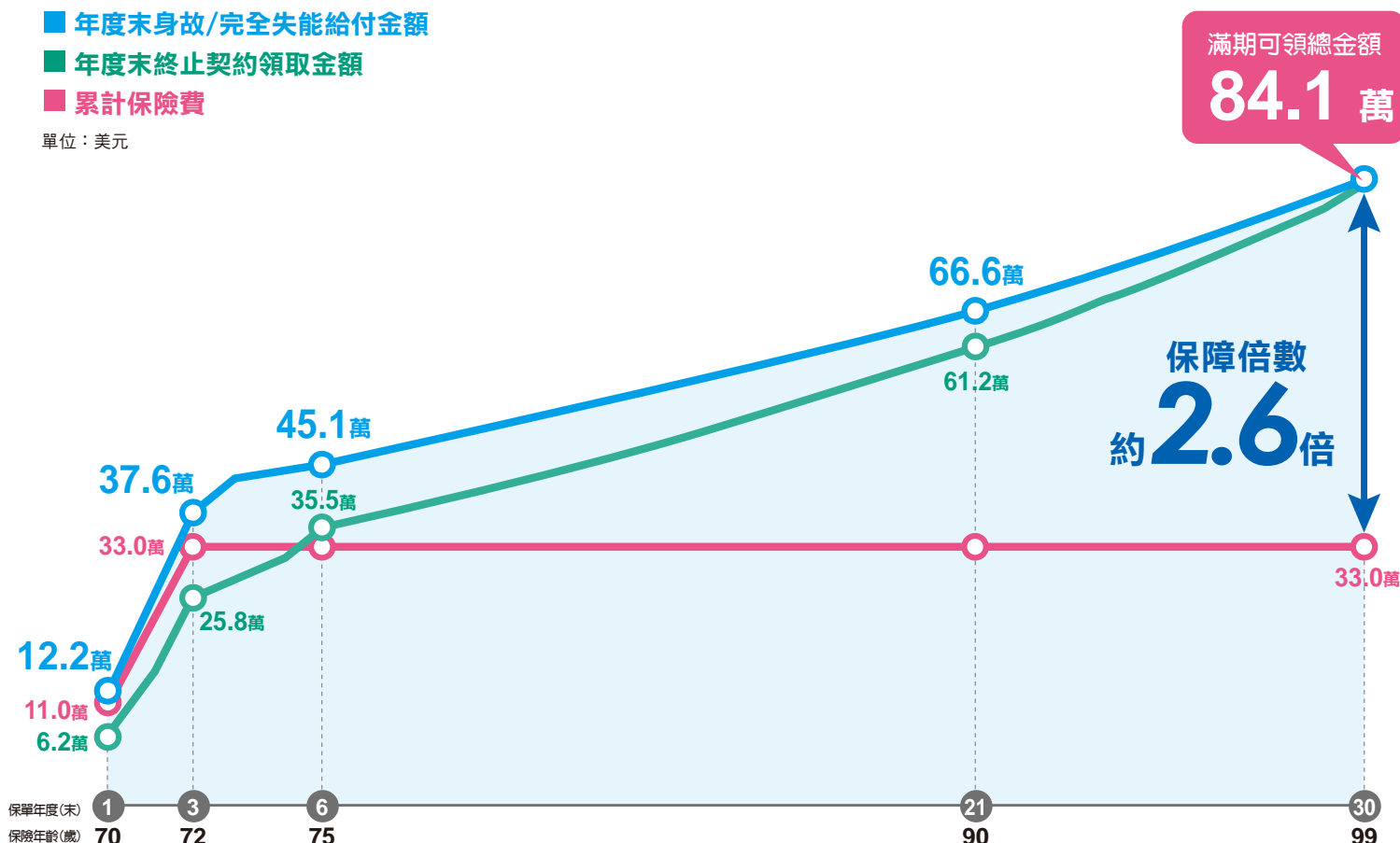
(約新臺幣44萬元)

■ 年度末身故/完全失能給付金額

■ 年度末終止契約領取金額

■ 累計保險費

單位：美元



退休享樂期 持續累積資產與身故保障

- 上述年度末身故/完全失能給付金額，包含當年度增值回饋分享金+「基本保額」對應金額+「累計增額繳清保險基本保額」對應金額。
- 上述所列各保單年度末身故/完全失能給付金額，係假設要保人指定一次性給付身故及完全失能保險金所計算之金額。
- 上述年度末終止契約領取金額，包含當年度增值回饋分享金+「基本保額」對應金額+「累計增額繳清保險基本保額」對應金額。
- 上述係假設以【115/2/7】為生效日及每年宣告利率皆為4.3%(非保證利率)下計算，實際數值會因每月宣告利率不同而較高或較低。宣告利率並非固定利率，會隨南山人壽定期宣告而改變，可能因宣告利率較低，而導致當期增值回饋分享金金額為零之情形。
- 上述年度末身故/完全失能保險給付金額、年度末終止契約時領取金額為假設數值，實際數值會因實際宣告利率不同而更高或更低；本商品之解約金可能因年齡、性別不同而異，上述資料僅供參考，詳細內容請參閱保單條款相關約定。
- 上述保單現金價值係指終止契約領取金額。
- 上述所顯示新臺幣金額，係假設以美元匯率1:31換算所得之約略金額。



王先生・60歲

希望透過規劃保險商品滿足資產傳承及預留稅源需求

投保本商品**基本保額29萬美元**，選擇繳費年期**6年**，一般費率為**33,437美元**，適用**高保額保件費率折扣1%**，並以**自動轉帳折扣1%**後，年繳保險費為**32,758美元**，可享有保障內容如下：

(假設每年宣告利率**4.3%**，「增值回饋分享金」給付方式，選擇「購買增額繳清保險基本保額」)



折扣後年繳保費/6年總繳保費

(含高保額保件費率折扣1%及自動轉帳折扣1%)

每年約**3.3萬美元**/總繳約**19.7萬美元**
(約新臺幣102萬元/新臺幣610萬元)



第4保單年度末身故/完全失能給付金額

(含增值回饋分享金) 非保證金額

297,075美元
(約新臺幣920萬元)



第6保單年度末終止契約領取金額

(含增值回饋分享金) 非保證金額

197,646美元
(約新臺幣612萬元)



第8保單年度末起保單現金價值增長

(含增值回饋分享金) 非保證金額

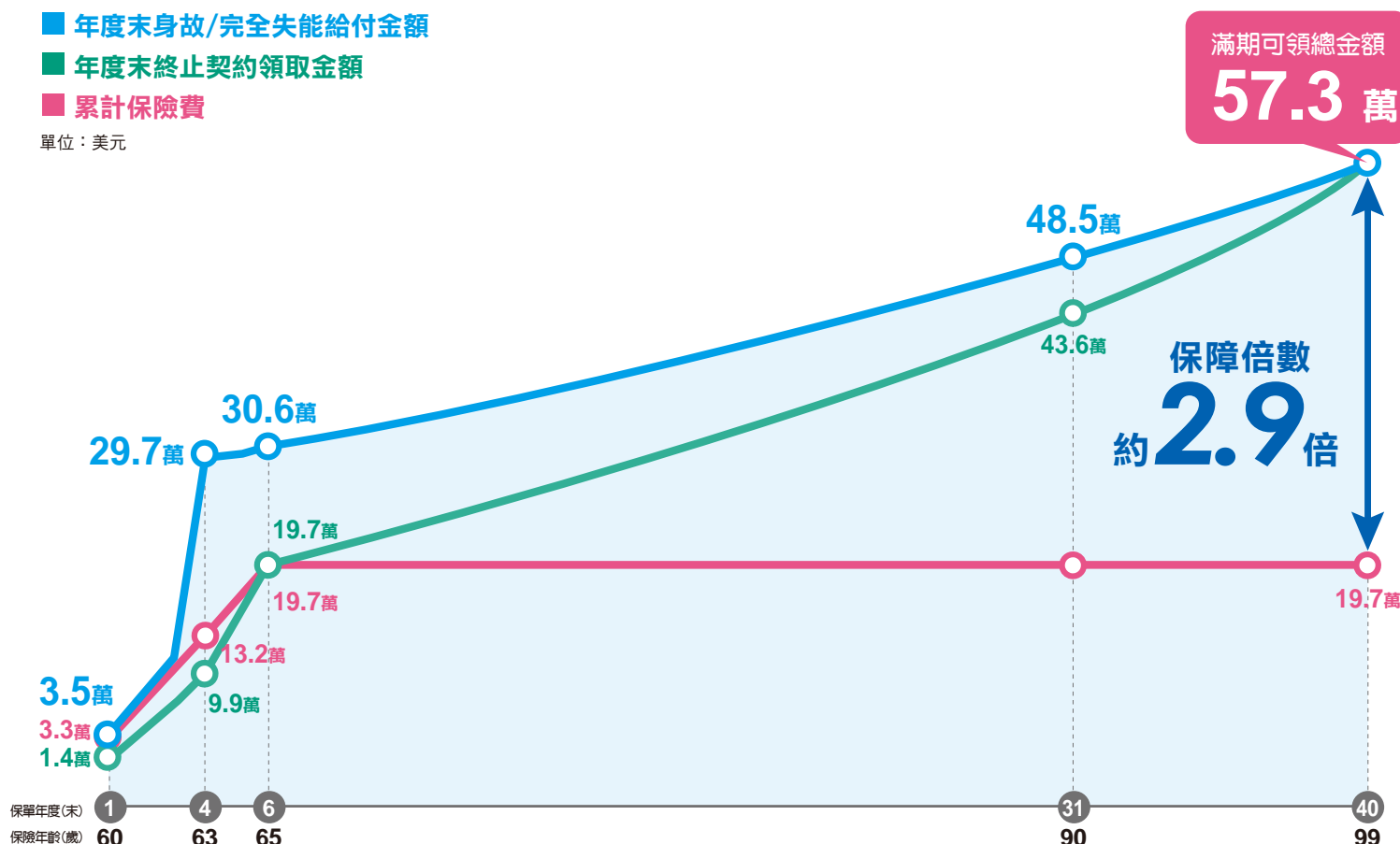
每年增加至少**7,462美元**
(約新臺幣23萬元)

■ 年度末身故/完全失能給付金額

■ 年度末終止契約領取金額

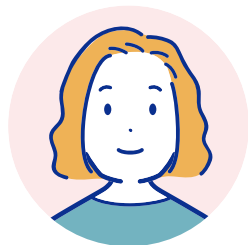
■ 累計保險費

單位：美元



退休享樂期 持續累積資產與身故保障

- 上述年度末身故/完全失能給付金額，包含當年度增值回饋分享金+「基本保額」對應金額+「累計增額繳清保險基本保額」對應金額。
- 上述所列各保單年度末身故/完全失能給付金額，係假設要保人指定一次性給付身故及完全失能保險金所計算之金額。
- 上述年度末終止契約領取金額，包含當年度增值回饋分享金+「基本保額」對應金額+「累計增額繳清保險基本保額」對應金額。
- 上述係假設以【115/2/7】為生效日及每年宣告利率皆為4.3%(非保證利率)下計算，實際數值會因每月宣告利率不同而較高或較低。宣告利率並非固定利率，會隨南山人壽定期宣告而改變，可能因宣告利率較低，而導致當期增值回饋分享金金額為零之情形。
- 上述年度末身故/完全失能保險給付金額、年度末終止契約時領取金額為假設數值，實際數值會因實際宣告利率不同而更高或更低；本商品之解約金可能因年齡、性別不同而異，上述資料僅供參考，詳細內容請參閱保單條款相關約定。
- 上述保單現金價值係指終止契約領取金額。
- 上述所顯示新臺幣金額，係假設以美元匯率1:31換算所得之約略金額。



林小姐 · 50歲

希望透過規劃保險商品提前準備未來退休金

投保本商品**基本保額20萬美元**，選擇繳費年期**10年**，一般費率為**10,680美元**適用**高保額保件費率折扣1%**，並以**自動轉帳折扣1%**後，年繳保險費為**10,454美元**，**可享有保障內容如下：**

(假設每年宣告利率**4.3%**，「增值回饋分享金」給付方式，皆選擇「購買增額保險(一年期定期壽險保險金額+增額繳清保險基本保額)」)



折扣後年繳保費/6年總繳保費

(含高保額保件費率折扣1%及自動轉帳折扣1%)

每年約**1.1萬美元**/總繳約**10.5萬美元**
(約新臺幣32.5萬元/新臺幣325萬元)



第4保單年度末身故/完全失能給付金額

(含增值回饋分享金) **非保證金額**

202,582美元
(約新臺幣628萬元)



第10保單年度末終止契約領取金額

(含增值回饋分享金) **非保證金額**

115,482美元
(約新臺幣357萬元)



第11保單年度末起保單現金價值增長

(含增值回饋分享金) **非保證金額**

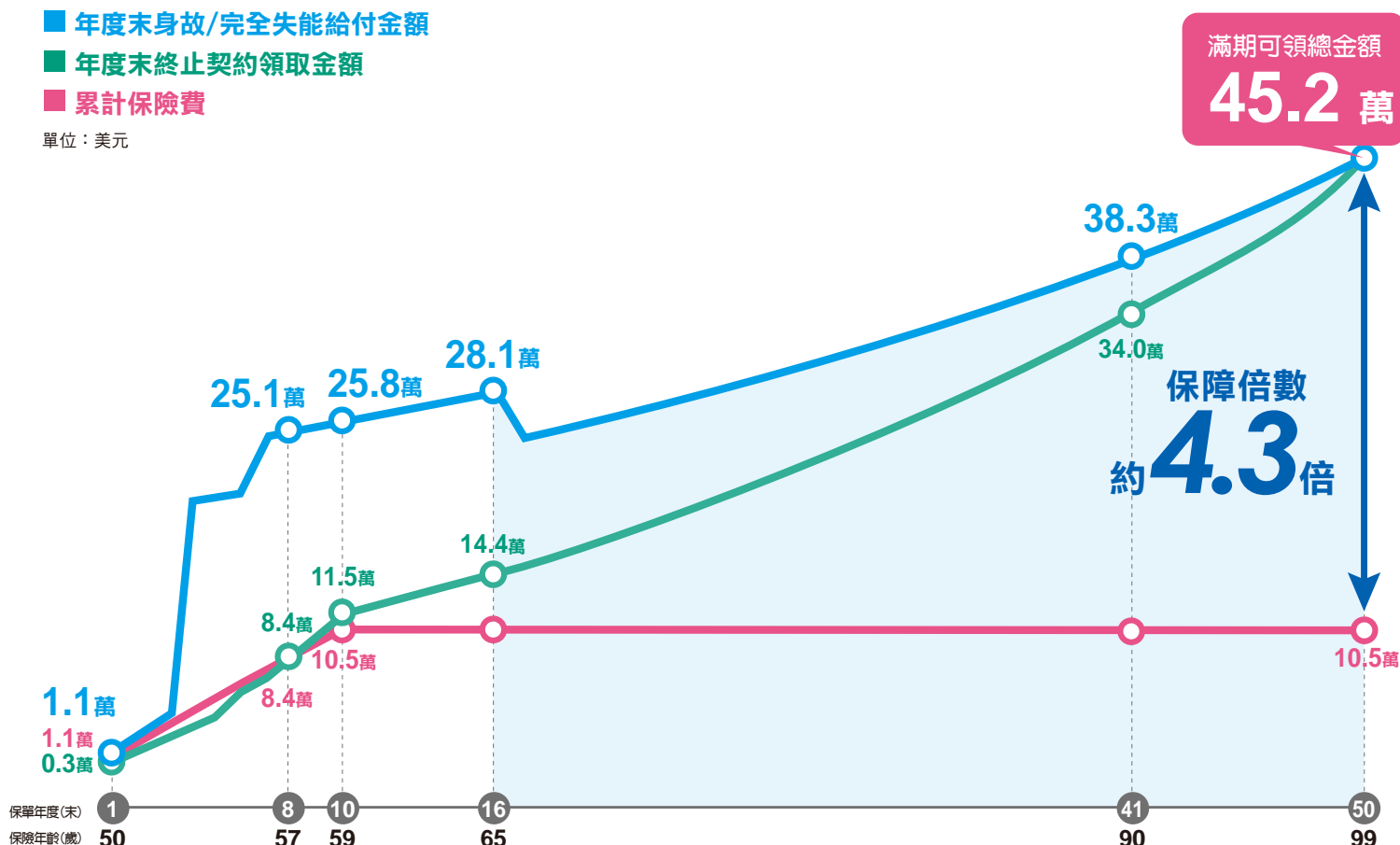
每年增加至少**4,506美元**
(約新臺幣13萬元)

■ 年度末身故/完全失能給付金額

■ 年度末終止契約領取金額

■ 累計保險費

單位：美元



責任重大期 強化壽險保障

退休享樂期 持續累積資產與身故保障

- 上述年度末身故/完全失能給付金額，包含當年度增值回饋分享金+「基本保額」對應金額+「累計增額繳清保險基本保額」對應金額+「一年期定期壽險保險金額」對應金額。前述一年期定期壽險保險金額，保險期間為一年，保額不逐年累計。
- 上述所列各保單年度末身故/完全失能給付金額，係假設要保人指定一次性給付身故及完全失能保險金所計算之金額。
- 上述年度末終止契約領取金額，包含當年度增值回饋分享金+「基本保額」對應金額+「累計增額繳清保險基本保額」對應金額。
- 上述係假設以【115/2/7】為生效日及每年宣告利率皆為4.3% (非保證利率) 下計算，實際數值會因每月宣告利率不同而較高或較低。宣告利率並非固定利率，會隨南山人壽定期宣告而改變，可能因宣告利率較低，而導致當期增值回饋分享金額為零之情形。
- 上述年度末身故/完全失能保險給付金額、年度末終止契約時領取金額為假設數值，實際數值會因實際宣告利率不同而更高或更低；本商品之解約金可能因年齡、性別不同而異，上述資料僅供參考，詳細內容請參閱保單條款相關約定。
- 上述保單現金價值係指終止契約領取金額。
- 上述所顯示新臺幣金額，係假設以美元匯率1:31換算所得之約略金額。



李先生 · 35歲

希望透過規劃保險商品轉嫁風險，留愛不留債

投保本商品**基本保額25萬美元**，選擇繳費年期**20年**，一般費率為**6,250美元**
適用**高保額保件費率折扣1%**，並以**自動轉帳折扣1%**後，年繳保險費為**6,113美元**
可享有保障內容如下：
(假設每年宣告利率**4.3%**，「增值回饋分享金」給付方式，皆選擇「購買增額保險(一年期定期壽險保險金額+增額繳清保險基本保額)」)



折扣後年繳保費/6年總繳保費

(含高保額保件費率折扣1%及自動轉帳折扣1%)

每年約**0.7萬美元**/總繳約**12.3萬美元**
(約新臺幣19萬元/新臺幣380萬元)



第4保單年度末身故/完全失能給付金額

(含增值回饋分享金) 非保證金額

251,277美元
(約新臺幣778萬元)



第18保單年度末終止契約領取金額

(含增值回饋分享金) 非保證金額

129,331美元
(約新臺幣400萬元)



第20保單年度末起保單現金價值增長

(含增值回饋分享金) 非保證金額

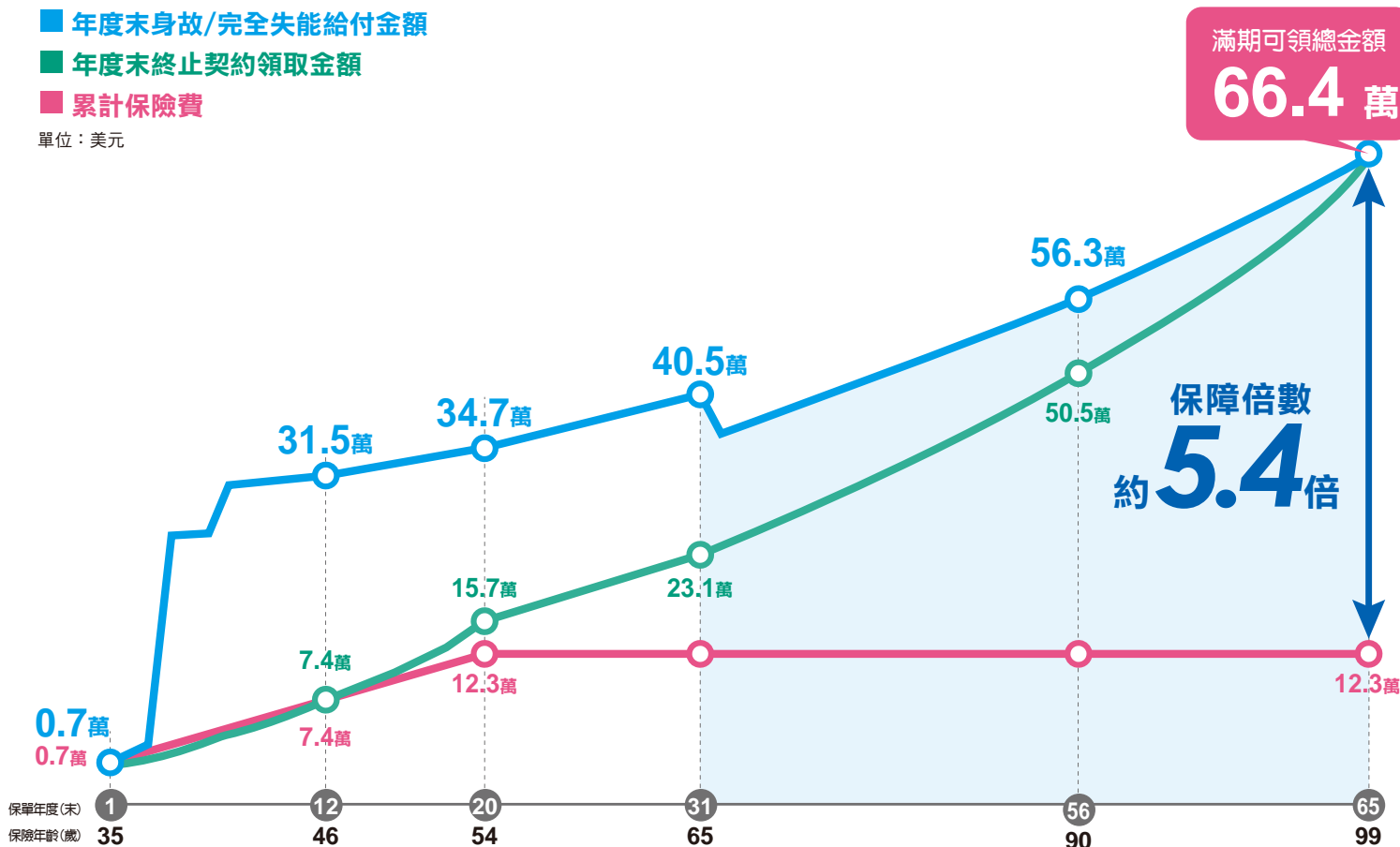
每年增加至少**5,814美元**
(約新臺幣18萬元)

■ 年度末身故/完全失能給付金額

■ 年度末終止契約領取金額

■ 累計保險費

單位：美元



責任重大期 強化壽險保障

退休享樂期 持續累積資產與身故保障

- 上述年度末身故/完全失能給付金額，包含當年度增值回饋分享金+「基本保額」對應金額+「累計增額繳清保險基本保額」對應金額+「一年期定期壽險保險金額」對應金額。前述一年期定期壽險保險金額，保險期間為一年，保額不逐年累計。
- 上述所列各保單年度末身故/完全失能給付金額，係假設要保人指定一次性給付身故及完全失能保險金所計算之金額。
- 上述年度末終止契約領取金額，包含當年度增值回饋分享金+「基本保額」對應金額+「累計增額繳清保險基本保額」對應金額。
- 上述係假設以【115/2/7】為生效日及每年宣告利率皆為4.3%(非保證利率)下計算，實際數值會因每月宣告利率不同而較高或較低。宣告利率並非固定利率，會隨南山人壽定期宣告而改變，可能因宣告利率較低，而導致當期增值回饋分享金金額為零之情形。
- 上述年度末身故/完全失能保險給付金額、年度末終止契約時領取金額為假設數值，實際數值會因實際宣告利率不同而更高或更低；本商品之解約金可能因年齡、性別不同而異，上述資料僅供參考，詳細內容請參閱保單條款相關約定。
- 上述保單現金價值係指終止契約領取金額。
- 上述所顯示新臺幣金額，係假設以美元匯率1:31換算所得之約略金額。

年繳費率範例

每萬元基本保額之年繳保險費 單位：美元

年齡	3年期		6年期		10年期		20年期	
	男	女	男	女	男	女	男	女
0	1,035	930	309	264	199	171	115	98
10	1,223	1,098	393	335	249	215	141	122
20	1,424	1,287	490	421	309	266	176	153
30	1,675	1,518	617	534	391	337	223	194
40	1,947	1,790	766	675	488	425	280	244
50	2,254	2,090	943	843	605	534	352	307
60	2,602	2,432	1,153	1,046	748	671	457	397
70	2,983	2,832	1,396	1,295	919	843	-	-
75	3,098	2,972	1,520	1,432	-	-	-	-
78	3,144	3,060	-	-	-	-	-	-

投保規範

單位：美元

繳費年期	投保年齡	最低投保金額	累計最高投保金額 (累計3/6/10/20 AYUPL3)
3年期	0~78歲	1萬美元	0~未滿15足歲： 35萬美元 滿15足歲以上： 600萬美元
6年期	0~75歲	0~20歲： 1.5萬美元 21歲以上： 1萬美元	
10年期	0~70歲		
20年期	0~60歲		

※南山人壽保留調整上述投保規範之權利，相關投保規範請以最新版本為準，或請洽南山人壽業務員。
※未滿15足歲被保險人，投保時須檢附「投保聲明書」。且依保險法第107條規定，未滿15足歲之被保險人，投保具喪葬費用保險金給付之商品時，其喪葬費用保險金額不得超過遺產及贈與稅法第十七條有關遺產稅喪葬費扣除額之半數，其超過部分，南山人壽不負給付責任，並將無息退還超過部分之已繳保險費。

揭露事項

依據金管保壽字第11304922511號令相關事項，本商品揭露各保單年度末「解約金」與「累計生存保險金總和」（若無則以零計），對應「應繳保險費總和」之比例如下表（相關資訊可至南山人壽企業網站資訊公開頁面查詢）：

繳費年期：3/6/10/20年期 *3/6/10年期為65歲，20年期為60歲

性別/年齡	第1保單年度末	第5保單年度末	第10保單年度末	第20保單年度末
男性 5 歲	53%/42%/28%/0%	76%/78%/64%/54%	85%/90%/87%/74%	84%/96%/93%/90%
男性 35 歲	54%/43%/29%/0%	78%/79%/66%/54%	86%/90%/89%/73%	84%/93%/92%/87%
男性 65 歲	53%/40%/25%/0%	77%/77%/62%/50%	83%/86%/82%/63%	76%/82%/78%/72%
女性 5 歲	53%/42%/28%/0%	76%/78%/65%/54%	85%/90%/88%/74%	84%/96%/94%/90%
女性 35 歲	54%/42%/29%/0%	78%/79%/66%/54%	86%/91%/90%/74%	85%/96%/94%/89%
女性 65 歲	53%/41%/27%/0%	78%/78%/64%/53%	85%/88%/85%/69%	79%/87%/84%/80%

※依上表顯示，本商品投保後提早解約對保戶是不利的。
※上表數值係以基本保額為基礎進行試算，且「累計生存保險金總和」與「應繳保險費總和」已加計利息，計息基礎為前一日曆年度之十二個月臺灣銀行、第一銀行與合作金庫三家行庫每月初（每月第一個營業日）牌告之二年期定期儲蓄存款最高年利率之平均值（1.75%）。

南山人壽美利倍3美元利率變動型終身壽險(定期給付型) AYUPL3
給付項目：祝壽保險金、增值回饋分享金、身故保險金或喪葬費用保險金、完全失能保險金、二至六級失能豁免保險費

<本保險為不分紅保險單，不參加紅利分配，並無紅利給付項目>
<本保險壽險部分保單價值準備金提供增值回饋分享金，非壽險部分保單價值準備金則不提供>
<本保險有提供身故、完全失能保險金分期定期給付>
<本保險投保時，疾病等待期間為三十日>
<因本保險在費率計算已考慮死亡脫退因素，故依約定給付身故保險金或喪葬費用保險金、完全失能保險金時，其他非壽險部分無解約金>
中華民國114年09月20日南壽研字第1140000163號函備查
中華民國115年02月07日南壽研字第1150000061號函備查

匯款相關費用

- 保險費繳交應以全額匯出之方式(僅限美元)存入、匯入南山人壽指定的外匯存款戶，或授權以南山人壽指定之金融機構自動轉帳繳交保險費。
- 相關款項之往來，若因匯款而產生相關費用時，除保單條款另有約定外，匯款銀行及中間行所收取之相關費用，由匯款人負擔之，收款銀行所收取之收款手續費，由收款人負擔。
- 要保人或受益人若選擇以南山人壽指定銀行之外匯存款戶交付相關款項且匯款銀行及收款銀行為同一銀行時，或以南山人壽指定銀行之外匯存款戶受領相關款項時，其所有匯款相關費用均由南山人壽負擔，不適用前項約定。指定銀行之相關訊息可至南山人壽網站(www.nanshanlife.com.tw)查詢。
- 以外幣現鈔存入或匯入南山人壽指定之外匯存款戶時，銀行另行收取之匯率差價費用由客戶負擔。
- 其他詳細匯款相關費用之定義及內容請參閱保單條款之約定。

注意事項

- ※消費者投保前應審慎瞭解本保險商品之承保範圍、除外不保事項及商品風險。
- ※本簡介僅供參考，詳細內容請參閱保單條款之規定；南山人壽保留最終承保與否之權利。
- ※本商品為保險商品，受保險安定基金保障，並非存款項目，故不受存款保險之保障。
- ※本保險為以外幣收付之非投資型人身保險契約，不得與以新臺幣收付之人身保險契約辦理契約轉換。
- ※匯率風險：本商品保險費之收取或退還、支付或返還保險單借款、墊繳保險費本息之收取、保險給付及其他款項收付之幣別，皆以美元為貨幣單位，要保人及受益人須留意美元在未來兌換成新臺幣將會因匯率不同，產生匯兌上的差異，此差異可能使要保人及受益人享有匯兌價差的收益或造成損失，要保人及受益人需自行承擔該部分之風險及該幣別所屬國家之政治、經濟變動風險。
- 政治風險：商品貨幣(美元)之匯率可能受其屬國之政治因素(大選、戰爭等)而受影響。
- 經濟變動風險：商品貨幣(美元)之匯率可能受其屬國之經濟因素(經濟政策法規的調整、通貨膨脹、市場利率調整等)之影響。
- ※因外幣收付之非投資型人身保險持有期間長，匯率風險較高。因此，投保本保險前，請要保人審慎衡量未來之外幣需求。
- ※投保後解約或不繼續繳費可能不利消費者，請慎選符合需求之保險商品。
- ※人壽保險之死亡給付及年金保險之確定年金給付於被保險人死亡後給付於指定受益人者，依保險法第112條規定不得作為被保險人之遺產，惟如涉有規避遺產稅等稅捐情事者，稽徵機關仍得依據有關稅法規定或納稅者權利保護法第7條所定實質課稅原則辦理。相關實務案例請至南山人壽企業網站/法律揭露專區/實質課稅原則說明查閱。
- ※消費者於購買前，應詳閱各種銷售文件內容，本商品之預定附加費用率最高18.08%，最低6.42%；如要詳細了解其他相關資訊，請洽本公司業務員、服務據點(免付費電話：0800-020-060)或網站(www.nanshanlife.com.tw)，以保障您的權益。

詳情請洽



本印刷品使用森林驗證紙張

商品推廣部製
第6頁，共6頁 MP-01-596 / 2026年2月版
MP596・25M・120P雪・FSC・創



110401 台北市信義區莊敬路168號
電話：02-8758-8888 免費申訴電話：0800-020-060

南山, 南得好靠山
nanshan.co