

南山人壽

新福愛 小額終身壽險 MPL3



壽險保障

投保
年齡

6年期 0~82歲
10年期 0~72歲
20年期 0~60歲



減碳標字號R2316510001號

第1頁，共6頁 MP-01-569 / 2024年4月版



商品特色

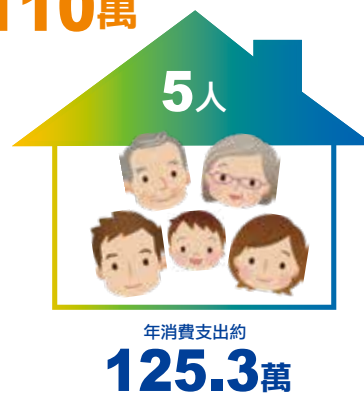
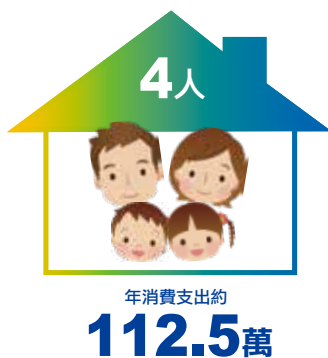
- 提供**6/10/20年**繳費年期，享有基本的終身壽險保障 (保障至保險年齡達**96歲**保單年度末)
 - **0~82歲**皆可投保，保費較一般終身壽險低 (最低投保金額**10萬**)
 - 提供身故/完全失能及滿期保險金，家人生活安心有保障
 - 可選擇附加壽險/健康險/傷害險/防癌險附約，讓您的保障更周全
(單張MPL3保額達**20萬(含)**以上者，方可附加NAI)
- ※詳細給付內容或條件限制，請參閱保單條款之規定

您的壽險保障是否足夠維持家庭消費支出？

111年行政院主計總處家庭收支調查

單位：新台幣元

3~5人家庭平均年消費支出約**110萬**



資料來源：行政院主計總處111年家庭收支調查結果綜合分析

MPL3提供您基本的終身壽險保障

單位：新台幣元

範例說明

王先生(50歲)投保「南山人壽新福愛小額終身壽險」(MPL3)保險金額**90萬**，繳費年期**20年**，年繳保險費為**33,390元**，以自動轉帳繳費折扣**1%**後，年繳保險費**33,056元**，享有保障如下：

保單年度末	年齡	累計所繳保險費(折扣後)	年末身故/完全失能給付金額	年末解約領取金額
1	50	33,056	34,290	180
2	51	66,112	68,490	25,470
3	52	99,168	102,690	51,930
4	53	132,224	900,000	77,130
5	54	165,280	900,000	103,500
6	55	198,336	900,000	131,040
7	56	231,392	900,000	159,750
8	57	264,448	900,000	189,720
9	58	297,504	900,000	221,040
10	59	330,560	900,000	253,620
20	69	661,120	900,000	661,770
30	79	661,120	900,000	746,640
40	89	661,120	900,000	823,860
47	96	661,120	900,000	900,000

※上表所列年末解約領取金額，於應給付滿期保險金之保單年度，係含滿期保險金之金額。如要保人於辦理終止契約之保單年度，本公司已給付滿期保險金，則上表所列年末解約領取金額應扣除滿期保險金之金額。
※詳細給付內容或條件限制，請參閱保單條款之規定。

保障範圍 (詳細內容請參閱保單條款)

■ 滿期保險金

被保險人保險年齡達**96歲**之保單年度末仍生存且本契約仍有效時，本公司將視同本契約保險期間屆滿，並按保險金額給付「滿期保險金」，本契約效力即行終止。

■ 身故保險金或喪葬費用保險金、完全失能保險金

被保險人身故或經「醫院」診斷確定致成保單條款附表一列完全失能等級之一時，按下列方式計算之「身故保險金」或「完全失能保險金」給付予受益人：

- 一、第1保單年度至第3保單年度：「年繳保險費總和」× 1.025
- 二、第4保單年度(含)起：保險金額

被保險人於「繳費期間」內身故或診斷確定為保單條款附表一列完全失能等級之一者，本公司另按日數比例計算當期已繳付之未滿期保險費，退還予要保人。

被保險人同時有保單條款附表一列兩款以上完全失能等級時，本公司僅給付一款「完全失能保險金」。

訂立本契約時，以未滿15足歲之未成年人為被保險人，除喪葬費用之給付外，其餘死亡給付之約定於被保險人滿15足歲之日起發生效力；被保險人滿15足歲前死亡者，其「身故保險金」變更為喪葬費用保險金。

訂立本契約時，以受監護宣告尚未撤銷者為被保險人，其「身故保險金」變更為喪葬費用保險金。

未滿15足歲之被保險人於民國109年6月12日(含)以後及以受監護宣告尚未撤銷者為被保險人於民國99年2月3日(含)以後所投保之喪葬費用保險金額總和(不限本公司)，不得超過遺產及贈與稅法第17條有關遺產稅喪葬費扣除額之半數，其超過部分本公司不負給付責任，本公司並應無息退還該超過部分之已繳保險費。

※喪葬費用保險金之詳細給付方式，請參閱保單條款第15條之約定。

※年繳保險費總和：係指「保單年度數」乘以「保險金額」乘以「最近一次繳交之保險費」所適用本契約年繳保險費費率(以本契約未扣除折扣之費率為準)所計得之金額。

南山人壽新福愛小額終身壽險(MPL3)

給付項目：滿期保險金、身故保險金或喪葬費用保險金、完全失能保險金

<本保險為不分紅保險單，不參加紅利分配，並無紅利給付項目>

中華民國113年4月13日南壽研字第1130000105號函備查

揭露事項

依據台財保字第0920012416號令及金管保一字第09602083930號函，本商品之保險商品成本分析依下列公式揭露。

$$\frac{CV_m + \sum Div_t(1+i)^{m-t} + \sum End_t(1+i)^{m-t}}{\sum GP_t(1+i)^{m-t}}$$

i：前一日曆年度之十二個月台灣銀行、第一銀行與合作金庫三家銀行每月初(每月第一個營業日)牌告之二年期定期儲蓄存款最高年利率之平均值。(註1)

CV_m：第m保單年度之年末解約金

GP_t：第t保單年度之年繳保險費

Div_t：第t保單年度之可能紅利金額(註2)

End_t：第t保單年度之生存還本保險金(註3)

註1：依上述定義，i=1.59%

註2：依商品設計本險為不分紅保單，故Div_t=0

註3：依商品設計本險無生存還本保險金，故End_t=0

※依被保險人性別，提供下列三個年齡第m保單年度末之商品成本分析表：
(m=5/10/15/20) 繳費年期：6/10/20年期

性別及年齡	第5保單年度末	第10保單年度末	第15保單年度末	第20保單年度末
男性5歲	86%/75%/62%	93%/92%/76%	94%/93%/85%	95%/95%/93%
男性35歲	86%/74%/61%	91%/90%/74%	92%/91%/82%	92%/92%/89%
男性65歲*	83%/70%/57%	87%/84%/64%	85%/82%/70%	83%/80%/76%
女性5歲	86%/75%/63%	93%/92%/77%	94%/94%/86%	96%/95%/94%
女性35歲	86%/74%/62%	92%/91%/75%	93%/92%/84%	95%/94%/92%
女性65歲*	85%/72%/59%	89%/87%/70%	88%/86%/76%	87%/85%/83%

*6/10MPL3為65歲；20MPL3為60歲

※依上表顯示，本商品投保後提早解約對保戶是不利的。

投保規範

單位：新台幣元

繳費年期	投保年齡	最低投保金額	累計最高投保金額
6年期	0~82歲	10萬	0~未滿15足歲：69萬 滿15足歲以上：90萬 (累計MPL、MPL2、MPL3、FRMPL及壽險同業)
10年期	0~72歲		
20年期	0~60歲		

※本商品無需職業加費。

※小額終老保險商品限投保4張(含壽險同業)，亦即累計MPL、MPL2、MPL3、FRMPL及壽險同業合計不得超過4張。

※南山人壽保留調整上述投保規範之權利，詳細投保規範，請洽詢南山人壽業務員。

注意事項

※消費者投保前應審慎瞭解本保險商品之承保範圍、除外不保事項及商品風險。

※本簡介僅供參考，詳細內容請參閱保單條款之規定；南山人壽保留最終承保與否之權利。

※本商品為保險商品，受保險安定基金保障，並非存款項目，故不受存款保險之保障。

※投保後解約或不繼續繳費可能不利消費者，請慎選符合需求之保險商品。

※人壽保險之死亡給付及年金保險之確定年金給付於被保險人死亡後給付於指定受益人者，依保險法第112條規定不得作為被保險人之遺產，惟如涉有規避遺產稅等稅捐情事者，稽徵機關仍得依據有關稅法規定或納稅者權利保護法第7條所定實質課稅原則辦理。相關實務案例請至南山人壽企業網站/實質課稅原則專區查閱。

※消費者於購買前，應詳閱各種銷售文件內容，本商品之預定附加費用率最高10%，最低6.55%；如要詳細了解其他相關資訊，請洽本公司業務員、服務據點(免付費電話:0800-020-060)或網站(網址:<<http://www.nanshanlife.com.tw>>)，以保障您的權益。

年繳費率表

每萬元保險金額費率 單位：新台幣元

年 齡	繳費6年期		繳費10年期		繳費20年期		年 齡	繳費6年期		繳費10年期		繳費20年期	
	男	女	男	女	男	女		男	女	男	女	男	女
0	411	365	256	227	141	125	42	907	822	568	513	317	284
1	418	373	261	232	143	127	43	924	837	578	523	324	290
2	427	380	266	237	146	130	44	940	853	588	533	330	295
3	435	387	272	242	150	133	45	956	870	600	543	336	301
4	444	395	276	246	152	135	46	973	885	610	553	343	307
5	453	403	282	251	155	137	47	990	902	621	564	350	313
6	462	411	287	256	158	141	48	1,007	918	632	574	356	320
7	471	420	293	261	161	143	49	1,024	936	643	585	364	325
8	480	427	300	266	164	146	50	1,042	953	655	596	371	332
9	490	436	305	272	167	150	51	1,060	971	666	607	378	338
10	498	444	311	277	171	152	52	1,078	988	678	618	386	346
11	508	453	317	283	174	155	53	1,096	1,007	690	631	395	353
12	518	462	323	288	177	158	54	1,114	1,025	702	642	403	361
13	528	471	330	294	182	162	55	1,133	1,044	715	654	412	368
14	538	481	336	300	185	164	56	1,152	1,063	727	666	421	376
15	550	490	343	305	188	167	57	1,172	1,083	741	680	431	384
16	560	500	348	312	192	171	58	1,191	1,102	753	692	441	393
17	571	510	355	317	195	174	59	1,210	1,122	766	705	451	402
18	581	520	363	324	200	177	60	1,230	1,143	781	718	462	412
19	592	530	370	330	203	182	61	1,250	1,163	794	732	-	-
20	603	540	376	336	207	185	62	1,270	1,184	808	746	-	-
21	615	551	384	343	211	188	63	1,291	1,205	823	761	-	-
22	626	561	391	350	215	192	64	1,311	1,226	838	775	-	-
23	638	572	398	356	220	196	65	1,332	1,247	854	790	-	-
24	651	583	406	364	224	200	66	1,353	1,268	871	805	-	-
25	663	594	414	371	228	204	67	1,375	1,291	887	821	-	-
26	676	606	422	377	233	207	68	1,396	1,313	904	836	-	-
27	688	617	430	385	237	212	69	1,418	1,335	921	853	-	-
28	702	630	438	393	242	216	70	1,440	1,358	938	870	-	-
29	715	642	446	401	246	221	71	1,462	1,381	956	886	-	-
30	728	654	455	408	252	225	72	1,484	1,404	975	904	-	-
31	743	667	464	416	256	230	73	1,506	1,427	-	-	-	-
32	756	680	473	424	262	234	74	1,530	1,452	-	-	-	-
33	771	693	482	433	266	238	75	1,553	1,476	-	-	-	-
34	785	706	491	441	272	243	76	1,577	1,501	-	-	-	-
35	800	720	500	450	277	247	77	1,602	1,526	-	-	-	-
36	814	734	508	458	283	253	78	1,626	1,553	-	-	-	-
37	830	747	518	466	288	257	79	1,633	1,580	-	-	-	-
38	844	762	528	476	294	263	80	1,640	1,607	-	-	-	-
39	860	776	538	485	300	267	81	1,653	1,628	-	-	-	-
40	875	792	547	494	305	273	82	1,666	1,650	-	-	-	-
41	892	806	558	504	312	278	-	-	-	-	-	-	-

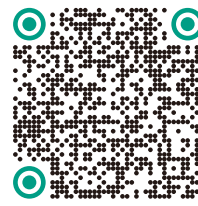
繳費資訊

- 繳費管道：金融機構自動轉帳/南山人壽聯名卡/信用卡/自行繳費
- 繳費折扣：金融機構自動轉帳/南山人壽聯名卡：1%折扣

樂齡投保停看聽



樂齡好靠山



高齡退休規劃專區

投保前

想清楚

買對保險，樂齡沒煩惱

擔心骨折跌倒，意外險不可少
擔心生病住院，醫療險最需要
擔心沒人照顧，長照險讓您靠
擔心罹癌重病，健康險準備好
擔心老來沒錢，年金險早規劃

看清楚

熟讀商品，保障要顧好

您可以掃描要保文件內的QR Code
總覽商品全貌，幫您選對商品買對保險

算清楚

抓好預算，繳費沒煩惱

檢視購買保險預算有多少，不超出自己的
經濟能力負擔，不借錢買保險，讓保
障不中斷

投保中

聽清楚

了解內容，購買保險不踩雷

條款太艱深和一堆專有名詞看不懂
怎麼辦？

免緊張！專業的業務員會將商品重
要內容詳細地說給您聽，讓您快速
輕鬆地了解

寫清楚

填寫契約，親自簽名一定要

謹慎填寫要保書，確認填寫的內容都
正確後親自簽名。如果不識字，可以
蓋手印代替簽名，且須同時有二位符
合資格的見證人在要保文件上簽名

投保後

說清楚

電話關懷，各項權益再守護

長者是寶，陪您到老

有部分商品在您的保單發單後

我們會以電話獻上最誠摯的關懷與
感謝，並重點整理投保內容與您再
次確認，為您的投保權益全面把關

服務專線24小時不打烊

國、台、客語攏ㄟ通

若有任何需要服務的地方

可隨時撥打24小時免付費服務電話

0800-020-060，將有專人為您服務

並提供國語、台語、客家語服務

防詐練武功



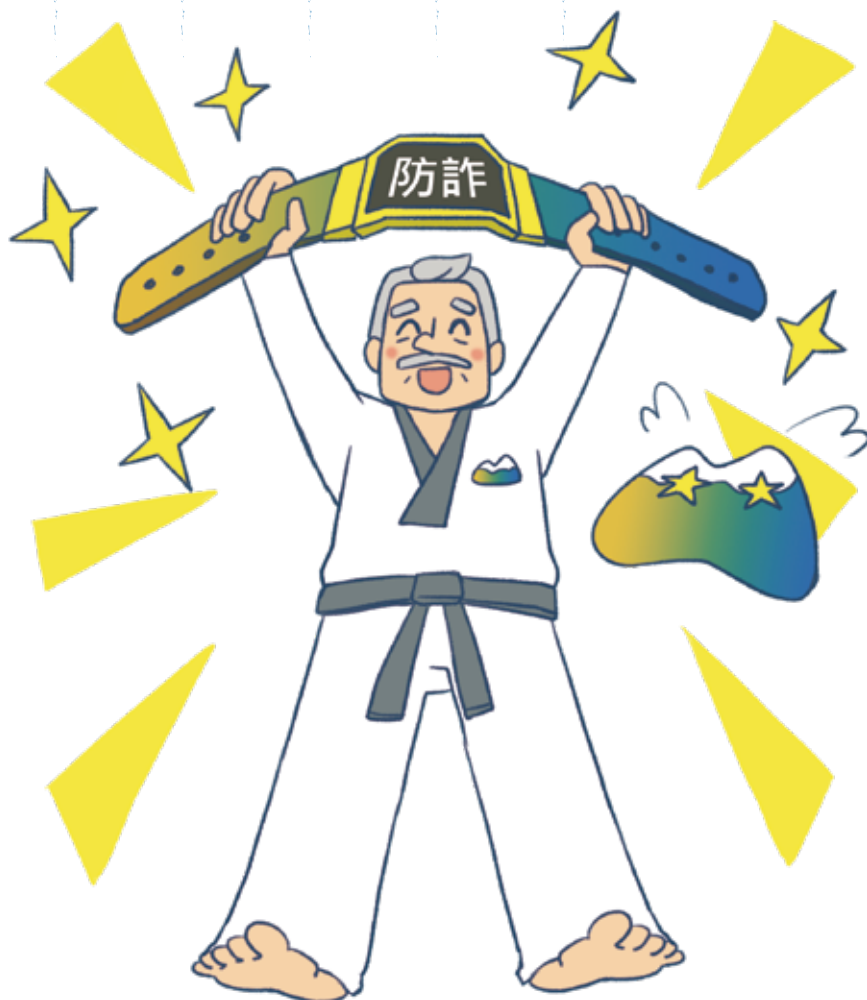
陌生來電小心警戒

個人資料不可以給

付款繳錢哎注意欸

求助165防詐專線

守住荷包吉祥感謝



詳情請洽：

本印刷品使用森林驗證紙張

商品行銷推廣部製
第6頁，共6頁 MP-01-569 / 2024年4月版
MP569 · 25M · 120P雪 · FSC · 創