

南山人壽 媽咪寶定期保險 MOMMY CARE



醫療保障



壽險保障

投保
年齡

18足歲~43歲



減碳標字第R2316510001號



想了解更多健康照護服務

健康守護圈



南山友善服務

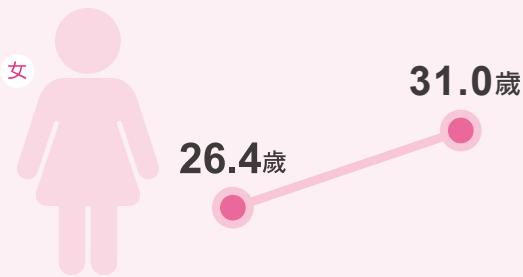
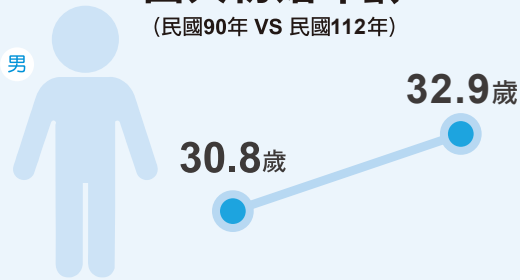
第1頁，共8頁 PA-01-448 / 2026年1月版



國人普遍晚婚遲育

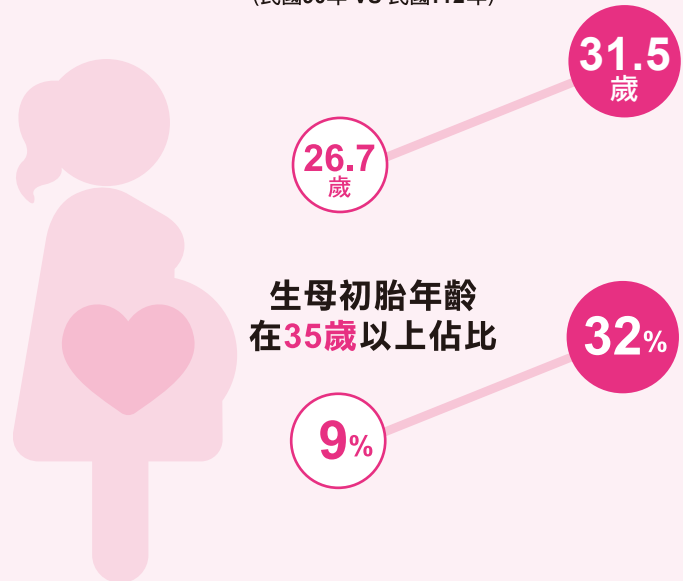
國人初婚年齡

(民國90年 VS 民國112年)



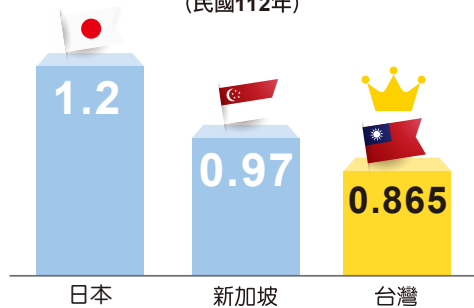
生母初胎年齡

(民國90年 VS 民國112年)



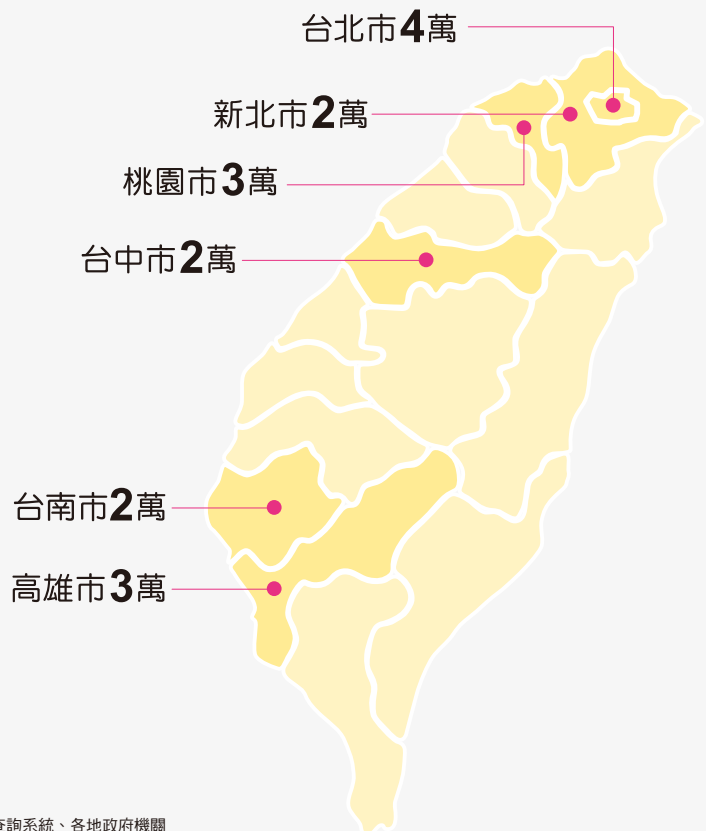
台灣生育率世界最低

(民國112年)

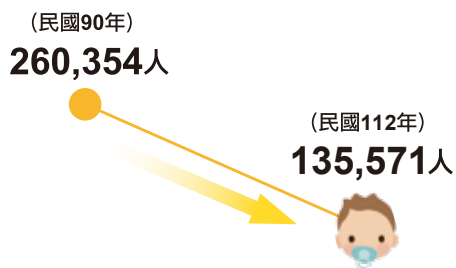


鼓勵生育提供生育補助 首胎最高4萬

單位：新台幣元
113/10/21統計(細節請詳見各市政府網站資訊為主)

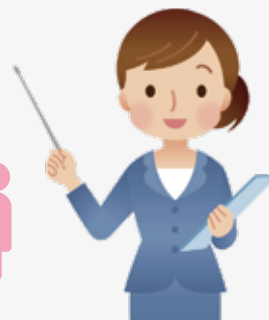
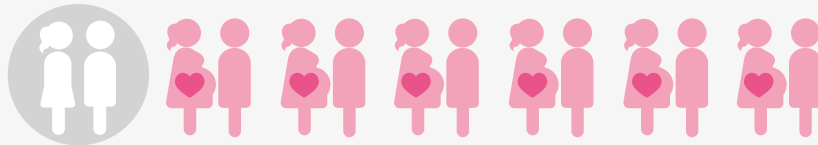


台灣新生兒 出生人數



資料來源：美國中央情報局、衛生福利部國民健康署、國家發展委員會/人口推估查詢系統、各地政府機關

國人不孕症 每7對夫妻就有1對不孕



政府提供不孕症治療(試管嬰兒)補助 首次補助最高10萬

單位：新台幣元

【110年7月1日起之相關辦法，詳細補助內容請至衛生福利部查詢】

補助對象 至少一方具中華民國國籍之不孕夫妻，且妻年齡為44歲(含)以下

補助次數

每次補助額度上限

妻年齡(歲)	每胎*補助次數上限
≤39	6次
40~44	3次

申請次數/療程額度	取卵形成胚胎植入	取卵但無法植入胚胎	僅植入
首次申請	10萬	7萬	3萬
再次申請	6萬	4萬	2萬

*每胎是指每次生育單一胎次嬰兒(活產)為認定

※若當次療程金額未達者，則以實支金額予以補助；完成當次療程，由特約機構依技術費用代為申辦



懷孕期



新生兒期



孩童期



政府提供嬰幼兒檢查 掌握黃金期即早發現即早治療

單位：新台幣元

- 符合條件之孕婦
- 提供產前遺傳診斷(羊膜穿刺)補助5,000元
- 抽取羊水分析胎兒染色體較常聽到的異常是唐氏症

- 出生後48小時之新生兒
- 會進行21項「新生兒先天性代謝異常疾病篩檢」
- 較常聽到的異常是苯酮尿症

- 7歲以下孩童
- 提供7次健康檢查，透過健檢觀察孩子的發育過程中是否有發展遲緩或異常
- 較常聽到的異常是血友病

提醒

羊膜穿刺只針對染色體檢查，不能排除如先天性心臟病、智力障礙、兔唇顎裂，以及因基因所引起的問題
有約2%寶寶在出生時發現異常，透過檢查可及早發現掌握黃金期及早治療

商品特色

- 女性專屬保單，繳費**20年**，滿足人生各階段保障需求
- 不孕症特定試管嬰兒、婦女關懷與**50項**嬰兒先天性重大缺損保障，安心迎接新生命
- **9項**妊娠期特定併發、**2項**女性好發疾病與**24項**特定手術保障，全方位守護您
- 身故保險金，家人安心有保障；滿期保險金，高齡享福不擔心；豁免保險費機制，保障持續不中斷

※詳細給付內容或條件限制，請參閱保單條款之規定

【投保南山人壽媽咪寶定期保險MOMMY CARE 1單位為例】

單位：新台幣元

※各項給付條件之詳細內容，請參閱保單條款之規定

3 生育關懷

備孕期

業界
首創

不孕症特定試管嬰兒

第1~2年 **1萬**

第3年後 **5萬**

※給付以**1次**為限；保障至被保險人
45歲之保單年度末

生產後

貼心
設計

婦女關懷(需為活產嬰兒)

第1位 **1萬**

第2位 **3萬**

第3位(含)以後 **5萬**

※保障至被保險人**45歲**之保單年度末

嬰兒保障

守護
寶

50項

嬰兒先天性
重大缺損

50萬

※每一位活產嬰兒給付**1次**為限；
保障至嬰兒**7歲**前

生育關懷
+
婦女保障

累計最高總給付

360萬

2 婦女保障

妊娠保障

9項

妊娠期特定併發症

2~20萬

※保障至被保險人**45歲**之保單年度末

女性特定保障

特定手術 **22項**

1~15萬

嚴重全身性紅斑性狼瘡腎病變

50萬 (給付**1次**為限)

嚴重類風濕性關節炎

50萬 (給付**1次**為限)

癌症乳房重建手術

10萬 (每例**1次**為限)

皮膚移植手術
< 25cm²
≥ 25cm²

2.5萬
5萬

※保障至被保險人**84歲**之保單年度末

1 壽險及其他保障

身故給付

身故保險金或喪葬費用保險金

以下兩者擇高給付

①年繳保險費總和 × **1.1**

②保單價值準備金

※保障至被保險人**84歲**之保單年度末
※無須扣除已領保險金



滿期給付

滿期保險金

以下兩者擇高給付

①年繳保險費總和 × **1.1**

②保單價值準備金

※保障至被保險人**84歲**之保單年度末
※無須扣除已領保險金

豁免保費

**1~6級失能
豁免保險費**

範例1

商業保險響應政府，共同鼓勵國人生育

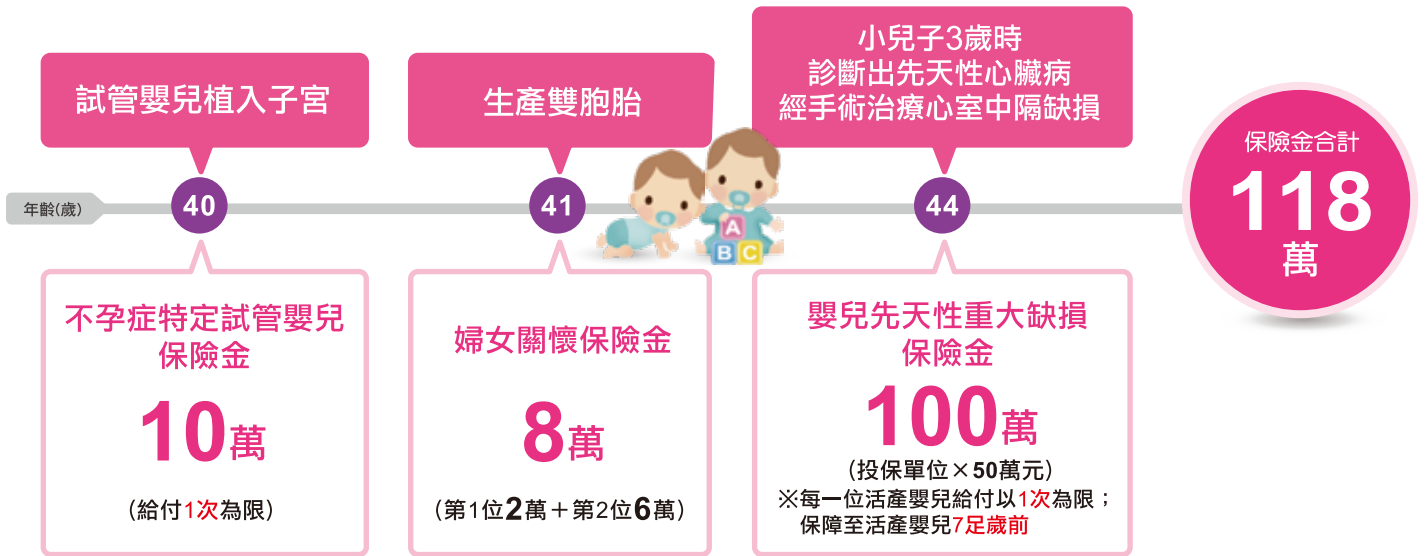


假設32歲女性曾生過1位小孩

單位：新台幣元

於35歲投保MOMMY CARE 2單位，年繳保費43,000元

被保險人於40歲經婦產科「專科醫師」診斷確定罹患保單條款第二條約定之「特定女性不孕症」且於「衛生福利部許可之人工生殖機構」進行「特定試管嬰兒療程」，將胚胎植入子宮中受孕，隔年順利生產雙胞胎兄弟，於契約有效期間內且其7足歲(含)前罹患50項「嬰兒先天性重大缺損」時可給付保險金。



範例2

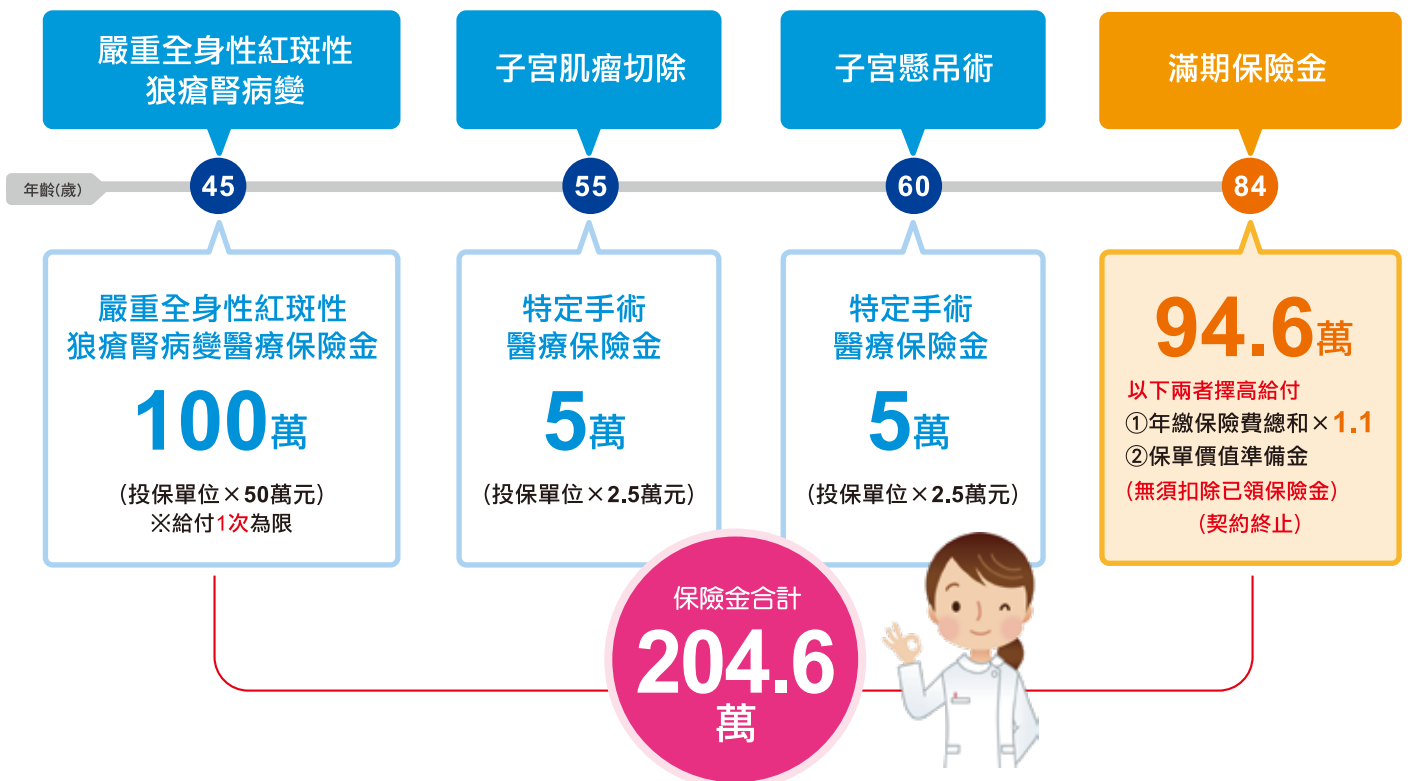
女性罹患好發疾病，保險一筆金支應醫療花費



假設35歲女性，投保MOMMY CARE 2單位，年繳保費43,000元

單位：新台幣元

保戶於45歲、55歲、60歲分別經醫師診斷罹患下述疾病和進行特定手術，後續因妥善治療並搭配良好生活習慣，故持續追蹤病情並控制穩定，直至84歲之保單年度末仍生存。



特定試管嬰兒療程

被保險人自本契約生效日起持續有效第31日開始至**保險年齡45歲之保單年度末前**至「衛生福利部許可之人工生殖機構」進行「特定女性不孕症」之體外受精(俗稱試管嬰兒)人工生殖技術療程之**胚胎植入**。前述胚胎植入係指實施新鮮胚胎植入或冷凍胚胎植入者。

特定女性不孕症 醫學上之不孕症指一對男女伴侶在經過十二個月以上無避孕規律性生活，女方仍未成功自然受孕，或因個人功能受損而受孕失敗。需經由婦產科專科醫師依據病人病史、年齡和檢查結果，診斷係因無排卵、輸卵管、子宮、卵巢、子宮內膜異位或其他原因所致之不孕症(不含未特定原因)。

不孕症特定試管嬰兒保險金

被保險人於本契約有效期間內至**保險年齡45歲之保單年度末前**，經婦產科「專科醫師」診斷確定罹患保單條款第二條約定之「特定女性不孕症」且於「衛生福利部許可之人工生殖機構」進行「特定試管嬰兒療程」者，以被保險人接受體外受精(俗稱試管嬰兒)人工生殖技術療程之**胚胎植入**時為準，按下列約定金額給付「不孕症特定試管嬰兒保險金」：

- 一、第1~2保單年度：「投保單位」乘以新臺幣1萬元
 - 二、第3保單年度(含)以後者：「投保單位」乘以新臺幣5萬元
- 「不孕症特定試管嬰兒保險金」的給付，本契約有效期間內以**1次為限**

活產嬰兒

係指被保險人於本契約有效期間內懷孕且於**保險年齡45歲之保單年度末前**分娩或取出之胎兒，不論懷孕期之長短，在與產婦分離後，能呼吸或顯示任何生命現象，如心跳、臍帶搏動或明顯之隨意肌活動，不論臍帶是否已切斷或胎盤是否仍附著，皆視為活產嬰兒。

婦女關懷保險金

被保險人於本契約有效期間內懷孕且於**保險年齡45歲之保單年度末前**，分娩符合保單條款第二條約定之「活產嬰兒」時，按下列約定金額給付「婦女關懷保險金」：

- 一、第一位「活產嬰兒」：「投保單位」乘以新臺幣1萬元
- 二、第二位「活產嬰兒」：「投保單位」乘以新臺幣3萬元
- 三、第三位(含)「活產嬰兒」以後：「投保單位」乘以新臺幣5萬元

嬰兒先天性重大缺損保險金

被保險人於本契約有效期間內懷孕且於**保險年齡45歲之保單年度末前**分娩符合保單條款第二條約定之「活產嬰兒」，於其**7足歲(含)前**且於本契約仍有效時，經「教學醫院」之「專科醫師」診斷確定罹患保單條款附表一之「嬰兒先天性重大缺損」時，按「投保單位」乘以新臺幣50萬元給付「**嬰兒先天性重大缺損保險金**」，每1位「活產嬰兒」以**1次為限**。

「活產嬰兒」於7足歲(含)前罹患「嬰兒先天性重大缺損」時，若被保險人已身故，或該「活產嬰兒」未能接受手術治療即因該「嬰兒先天性重大缺損」死亡，仍依保單條款約定負給付「**嬰兒先天性重大缺損保險金**」的責任。

50項嬰兒先天性重大缺損

※本表為摘錄內容，僅供參考，詳細內容請參閱保單條款第14條

分類	疾病名稱
特定染色體疾病	唐氏症、巴陶氏症、愛德華氏症、貓哭症候群、貓眼症候群
特定先天性神經系統疾病	脊柱裂、脊髓脊膜膨出、腦膜膨出、腦膨出、無腦畸形、經手術治療之先天性水腦症
特定先天性代謝異常	黏多醣症、苯酮尿症、半乳糖症、高胱氨酸尿症、肝醣貯積症、威爾遜氏病、白胺酸代謝異常、尿素循環代謝異常症
特定先天性消化系統疾病	先天性食道閉鎖合併有或無氣管食道瘻管、先天性膽道閉鎖、先天性無肛症、經手術治療之先天性橫膈膜疝脫
特定先天性心臟病	經手術治療之心室中隔缺損、經手術治療之開放性動脈導管、經手術治療之心房中隔缺損、經手術治療之肺動脈瓣膜狹窄、經手術治療之主動脈瓣膜狹窄、法洛氏四合症、大動脈轉位、經手術治療之三尖瓣閉鎖、經手術治療之主動脈弓縮窄、左心發育不全症、右心發育不全症、單心室、全肺靜脈回流異常、永久動脈幹、Ebstein氏異常
其他	先天性耳聾、先天性失明、唇顎裂、重度血友病、重症β地中海型貧血(又稱庫利氏貧血)、先天性泛垂體低下症、成骨發育不全症、極輕體重兒、纖維性囊腫、瓦登伯革氏症候群、經手術治療之先天性髖關節脫位、新生兒死亡

妊娠期特定併發症醫療保險金

被保險人於本契約有效期間內至**保險年齡45歲之保單年度末前**經婦產科「專科醫師」診斷確定罹患保單條款附表二所列之「妊娠期特定併發症」時，本公司按「投保單位」乘以保單條款附表二所列該「妊娠期特定併發症」項目之給付金額給付「**妊娠期特定併發症醫療保險金**」。

被保險人在同一次懷孕中，有兩項(含)以上前項所指之併發症時，僅按給付金額較高之項目給付「**妊娠期特定併發症醫療保險金**」。

9項妊娠期特定併發症及給付金額

※本表為摘錄內容，僅供參考，詳細內容請參閱保單條款第16條 每單位給付金額：單位：新台幣元

疾病名稱	給付金額	疾病名稱	給付金額	疾病名稱	給付金額
前置胎盤	2萬	葡萄胎	10萬	羊水栓塞症	20萬
胎盤早期剝離	2萬	重度子癲前症	10萬	流產	4萬
子宮外孕	10萬	子癲症	20萬	死產	4萬

特定手術醫療保險金

被保險人於本契約有效期間內經醫師診斷確定必須且實際接受「特定手術」時，按「投保單位」乘以保單條款附表三所列該「特定手術」項目之給付金額給付「**特定手術醫療保險金**」。

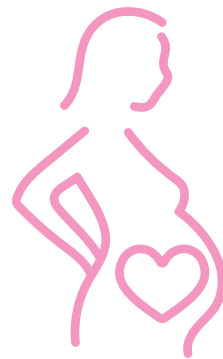
被保險人在同一次手術中，於同一手術位置接受兩項(含)以上前項所指之手術時，僅按給付金額較高之項目給付「**特定手術醫療保險金**」。

22項特定手術項目及給付金額

※本表為摘錄內容，僅供參考，詳細內容請參閱保單條款第19條 每單位給付金額：單位：新台幣元

手術項目	給付金額	手術項目	給付金額
部分乳房切除術—單側/雙側	1萬/2萬	子宮肌瘤切除手術	2.5萬
單純乳房切除術—單側/雙側	3萬/6萬	子宮完全切除術	5萬
乳房根除術(合併淋巴切除術)—單側/雙側	5萬/10萬	子宮懸吊術	2.5萬
巴氏腺囊切除術	1萬	輸卵管造口或吻合術	2.5萬
女陰根除術(合併淋巴切除術)	15萬	全子宮根除術(合併淋巴切除術)	15萬
陰道切除術—陰道部分/全部切除	1萬/4萬	輸卵管切除術	2.5萬
直腸陰道瘻管修補術	3萬	輸卵管卵巢切除術	5萬
尿道陰道瘻管修補術	3萬	卵巢部分或全部切除術	2.5萬
膀胱陰道瘻管修補術	3萬	骨盆腔子宮內膜異位症，電燒及切除	2萬

陪您一起樂孕 成為女性最佳幫手



南山人壽健康守護圈的加值服務，協助您構築生育夢想，陪伴您經歷產前與產後，讓你不論是在備孕期、懷孕期、產後育兒期，都能夠享有健康守護圈合作夥伴的溫暖照護。

備孕/懷孕期

華育生醫

華育生殖醫學中心，以女性作為主體，結合科技、體貼，並且不斷革新服務，並以好孕的發音『華育』作為中心的名稱，希望將過去二十多年滿滿的好孕，與每位求孕者分享，達到求孕者的『開心』。



AMH卵巢功能健康檢查

了解自己卵子庫存量，擁有生育自主權，以專業的技術掌握最佳卵實力
好孕小知識：AMH (Anti-mullerian Hormone) 抗穆勒氏管荷爾蒙，是一種醣蛋白，由卵巢中未成熟的小卵泡所分泌，小卵泡數目越多，血清濃度越高，能顯示卵巢卵泡的庫存量。卵巢功能是影響懷孕和試管嬰兒成功的重要因素，AMH指數的高低是預測生育能力的重要指標。

方案說明

南山人壽個人有效保險契約之要保人及被保險人，AMH卵巢功能健康檢查、生殖力保存等相關特約專案享南山專案價。

暖心關懷

投保南山人壽婦嬰險，年齡25至35歲有生育計畫之女性保戶即能提出申請，經審查符合資格者，可至指定合作機構進行AMH卵巢功能健康檢查。

方案說明

- ①註冊新會員NT\$100電子折價券 (限消費滿NT\$1,000使用)
- ②NT\$400電子折價券 (限消費滿NT\$6,000使用)
- ③NT\$800電子折價券 (限消費滿NT\$10,000使用)



訊聯生技

訊聯生技集團創立於1999年，致力於精準健康及再生醫學，積極發展細胞治療應用、基因醫學、分子數位科技三大核心項目所提供的各項細胞、基因、檢測等產品技術，已廣泛運用於滿足客戶不同人生階段的需求。



方案說明

南山人壽個人有效保險契約之要保人及被保險人，新生兒專屬臍帶血幹細胞儲存方案、臍帶血幹細胞儲存；儲存年限20年、寶寶基因檢測；超過80項檢測項目。

茂盛醫院

茂盛醫院是台灣唯一以不孕症專業為主的婦幼醫院，從進入醫院後諮詢到精準用藥、植入等完整療程，每個細節都替患者把關。

- 累積 40 年以上生殖醫學經驗
- 連續三年世界期刊發表 AI 智能選胚



方案說明

南山人壽個人有效保險契約之要保人及被保險人，AMH卵巢功能健康檢查、凍卵/試管等生育服務等相關特約專案享南山專案價。

麗嬰房

陪孩子做自己，是父母給孩子最好的愛！麗嬰房尊重每個生命的獨特性，以多樣風格、跨年齡段的童裝與用品滿足孩子成長所需，讓孩子在父母的陪伴下走出自己的獨一無二，體驗對世界的不同想像與期待。



方案說明

「麗嬰房滿千折百電子折價券」適用於麗嬰房全台門市專櫃、麗嬰房官方品牌服飾網、麗嬰房用品購物網。



掃描健康守護圈平台 QR Code 了解更多

※健康守護圈之加值服務或合作廠商提供之產品、服務或優惠訊息等，均非屬保險契約權利義務之一部分。本公司與合作廠商間無代理或類似關係，合作廠商提供之產品、服務或優惠訊息，係由合作廠商各自提供及負責。
※南山人壽保有變更方案之權利，各項方案內容以最新服務網頁所載為準。

投保規範

單位：新台幣元

繳費年期	投保年齡	最低投保金額	累計最高投保金額
20年期	18足歲~43歲	0.5單位	累計2.5單位

※可以0.1單位調整投保單位。

※南山人壽保留調整上述投保規範之權利，相關投保規範請以最新版本為準，或請洽南山人壽業務員。

每單位年繳費率表

單位：新台幣元

年齡	費率	年齡	費率
18~29歲	20,500	30~43歲	21,500

繳費資訊

■繳費管道：金融機構自動轉帳/南山人壽聯名卡/信用卡/自行繳費

■繳費折扣：金融機構自動轉帳/南山人壽聯名卡：**1%**折扣

揭露事項

依據金管保壽字第11304922511號令相關事項，本商品揭露各保單年度末「解約金」與「累計生存保險金總和」(若無則以零計)，對應「應繳保險費總和」之比例如右表

(相關資訊可至南山人壽企業網站資訊公開頁面查詢)：

※依右表顯示，本商品投保後提早解約對保戶是不利的

※上述之「累計生存保險金總和」與「應繳保險費總和」已加計利息，計息基礎為前一日曆年度之十二個月臺灣銀行、第一銀行與合作金庫三家行庫每月初(每月第一個營業日)牌告之二年期定期儲蓄存款最高年利率之平均值(1.75%)

性別及年齡	第5保單年度末	第10保單年度末	第15保單年度末	第20保單年度末
女性20歲	31%	37%	41%	45%
女性30歲	37%	44%	49%	53%
女性40歲	44%	52%	58%	62%

南山人壽媽咪寶定期保險(MOMMY CARE)

給付項目：嬰兒先天性重大缺損保險金、不孕症特定試管嬰兒保險金、妊娠期特定併發症醫療保險金、婦女關懷保險金、癌症乳房重建手術保險金、特定手術醫療保險金、嚴重全身性紅斑性狼瘡腎病變醫療保險金、嚴重類風濕性關節炎醫療保險金、皮膚移植手術醫療保險金、滿期保險金、身故保險金或喪葬費用保險金、一至六級失能豁免保險費

<本保險為不分紅保險單，不參加紅利分配，並無紅利給付項目> <本保險健康險部分因費率計算考慮脫退率，故健康險部分無解約金>

<本保險投保時，疾病等待期間為三十日，惟其中乳房惡性腫瘤等待期間為九十日> <本保險嬰兒先天性重大缺損保險金保障之活產嬰兒，須被保險人於本保險有效期間內懷孕且保險年齡至四十五歲之保單年度末前分娩，該活產嬰兒至多保障至其七足歲(含)前>

<本保險不孕症特定試管嬰兒保險金、妊娠期特定併發症醫療保險金、婦女關懷保險金之保障僅至被保險人保險年齡四十五歲之保單年度末>

中華民國112年4月29日南壽研字第1120000128號函備查

中華民國113年12月21日依中華民國113年9月23日金管保壽字第1130427324號函修正

注意事項

※消費者投保前應審慎瞭解本保險商品之承保範圍、除外不保事項及商品風險。

※本簡介僅供參考，詳細內容請參閱保單條款之規定；南山人壽保留最終承保與否之權利。

※本商品為保險商品，受保險安定基金保障，並非存款項目，故不受存款保險之保障。

※投保後解約或不繼續繳費可能不利消費者，請慎選符合需求之保險商品。

※訂立本契約時，以受監護宣告尚未撤銷者為被保險人，其「身故保險金」變更為「喪葬費用保險金」，並依契約有關「身故保險金或喪葬費用保險金」約定辦理。

※人壽保險之死亡給付及年金保險之確定年金給付於被保險人死亡後給付於指定受益人者，依保險法第112條規定不得作為被保險人之遺產，惟如涉有規避遺產稅等稅捐情事者，稽徵機關仍得依據有關稅法規定或納稅者權利保護法第7條所定實質課稅原則辦理。相關實務案例請至南山人壽企業網站/法律揭露專區/實質課稅原則說明查閱。

※消費者於購買前，應詳閱各種銷售文件內容，本商品之預定附加費用率最高25.60%，最低17.52%；如要詳細了解其他相關資訊，請洽本公司業務員、服務據點(免付費電話：0800-020-060)或網站(www.nanshanlife.com.tw)以保障您的權益。

詳情請洽：

本印刷品使用森林驗證紙張

商品推廣部製

第8頁，共8頁 PA-01-448 / 2026年1月版

PA448 · 10M · 120P雪 · FSC · 創