

## 年繳費率表

每萬元保險金額費率 單位：新台幣元

| 年<br>齡 | 10年期  |       | 20年期 |     | 30年期 |     | 年<br>齡 | 10年期  |       | 20年期  |       | 30年期 |     |
|--------|-------|-------|------|-----|------|-----|--------|-------|-------|-------|-------|------|-----|
|        | 男     | 女     | 男    | 女   | 男    | 女   |        | 男     | 女     | 男     | 女     | 男    | 女   |
| 15     | 870   | 1,215 | 450  | 615 | 305  | 420 | 41     | 1,336 | 1,911 | 705   | 966   | 505  | 709 |
| 16     | 879   | 1,237 | 455  | 626 | 310  | 429 | 42     | 1,367 | 1,951 | 724   | 987   | 524  | 727 |
| 17     | 888   | 1,259 | 460  | 637 | 315  | 438 | 43     | 1,398 | 1,992 | 744   | 1,008 | 544  | 746 |
| 18     | 897   | 1,281 | 465  | 648 | 320  | 447 | 44     | 1,429 | 2,032 | 763   | 1,029 | 563  | 764 |
| 19     | 906   | 1,303 | 470  | 659 | 325  | 456 | 45     | 1,460 | 2,073 | 783   | 1,050 | 583  | 783 |
| 20     | 915   | 1,325 | 475  | 670 | 330  | 465 | 46     | 1,491 | 2,113 | 802   | 1,071 | 602  | 801 |
| 21     | 932   | 1,350 | 485  | 683 | 337  | 474 | 47     | 1,522 | 2,154 | 822   | 1,092 | 622  | 820 |
| 22     | 949   | 1,375 | 494  | 695 | 344  | 482 | 48     | 1,553 | 2,194 | 841   | 1,113 | 641  | 838 |
| 23     | 966   | 1,400 | 504  | 708 | 351  | 491 | 49     | 1,584 | 2,235 | 861   | 1,134 | 661  | 857 |
| 24     | 983   | 1,425 | 513  | 720 | 358  | 499 | 50     | 1,615 | 2,275 | 880   | 1,155 | 680  | 875 |
| 25     | 1,000 | 1,450 | 523  | 733 | 365  | 508 | 51     | 1,662 | 2,328 | 910   | 1,195 | -    | -   |
| 26     | 1,017 | 1,475 | 532  | 745 | 372  | 516 | 52     | 1,708 | 2,380 | 939   | 1,234 | -    | -   |
| 27     | 1,034 | 1,500 | 542  | 758 | 379  | 525 | 53     | 1,755 | 2,433 | 969   | 1,274 | -    | -   |
| 28     | 1,051 | 1,525 | 551  | 770 | 386  | 533 | 54     | 1,801 | 2,485 | 998   | 1,313 | -    | -   |
| 29     | 1,068 | 1,550 | 561  | 783 | 393  | 542 | 55     | 1,848 | 2,538 | 1,028 | 1,353 | -    | -   |
| 30     | 1,085 | 1,575 | 570  | 795 | 400  | 550 | 56     | 1,894 | 2,590 | 1,057 | 1,392 | -    | -   |
| 31     | 1,107 | 1,605 | 582  | 810 | 409  | 564 | 57     | 1,941 | 2,643 | 1,087 | 1,432 | -    | -   |
| 32     | 1,129 | 1,634 | 593  | 825 | 417  | 578 | 58     | 1,987 | 2,695 | 1,116 | 1,471 | -    | -   |
| 33     | 1,151 | 1,664 | 605  | 840 | 426  | 592 | 59     | 2,034 | 2,748 | 1,146 | 1,511 | -    | -   |
| 34     | 1,173 | 1,693 | 616  | 855 | 434  | 606 | 60     | 2,080 | 2,800 | 1,175 | 1,550 | -    | -   |
| 35     | 1,195 | 1,723 | 628  | 870 | 443  | 620 | 61     | 2,147 | 2,876 | -     | -     | -    | -   |
| 36     | 1,217 | 1,752 | 639  | 885 | 451  | 634 | 62     | 2,214 | 2,952 | -     | -     | -    | -   |
| 37     | 1,239 | 1,782 | 651  | 900 | 460  | 648 | 63     | 2,281 | 3,028 | -     | -     | -    | -   |
| 38     | 1,261 | 1,811 | 662  | 915 | 468  | 662 | 64     | 2,348 | 3,104 | -     | -     | -    | -   |
| 39     | 1,283 | 1,841 | 674  | 930 | 477  | 676 | 65     | 2,415 | 3,180 | -     | -     | -    | -   |
| 40     | 1,305 | 1,870 | 685  | 945 | 485  | 690 | -      | -     | -     | -     | -     | -    | -   |

## 投保規範

單位：新台幣元

| 繳費年期 | 投保年齡     | 最低投保金額 | 累計最高投保金額  |
|------|----------|--------|---|
| 10年期 | 15足歲~65歲 | 12萬元   | 須同時符合以下條件：<br>1. 累計36萬(10FLTC+20FLTC+30FLTC)<br>2. 【累計長期照顧險保額】≤1,000萬 |
| 20年期 | 15足歲~60歲 |        |   |
| 30年期 | 15足歲~50歲 |        |   |

※南山人壽保留調整上述投保規範之權利，其他相關投保規範，請洽南山人壽業務員。

## 注意事項

- ※消費者投保前應審慎瞭解本保險商品之承保範圍、除外不保事項及商品風險。
- ※本簡介僅供參考，詳細內容請參閱保單條款之規定；南山人壽保留最終承保與否之權利。
- ※本商品為保險商品，受保險安定基金保障，並非存款項目，故不受存款保險之保障。
- ※投保後解約或不繼續繳費可能不利消費者，請慎選符合需求之保險商品。
- ※消費者於購買前，應詳閱各種銷售文件內容，本商品之預定附加費用率最高28.00%，最低13.23%；如要詳細了解其他相關資訊，請洽本公司業務員、服務據點(免付費電話：0800-020-060)或網站(www.nanshanlife.com.tw)，以保障您的權益。

詳情請洽：

本印刷品使用森林驗證紙張

商品行銷推廣部製  
第8頁，共8頁 PA-01-432 / 2024年7月版  
PA432 · 10M · 120P雪 · FSC · 中

# 南山人壽 輕鬆陪伴長期照顧健康保險 FLTC



長期照顧

投保年齡  
10年期：15足歲~65歲  
20年期：15足歲~60歲  
30年期：15足歲~50歲



想了解更多健康服務  
健康守護團

第1頁，共8頁 PA-01-432 / 2024年7月版



110401 台北市信義區莊敬路168號  
電話：02-8758-8888 免費申訴電話：0800-020-060

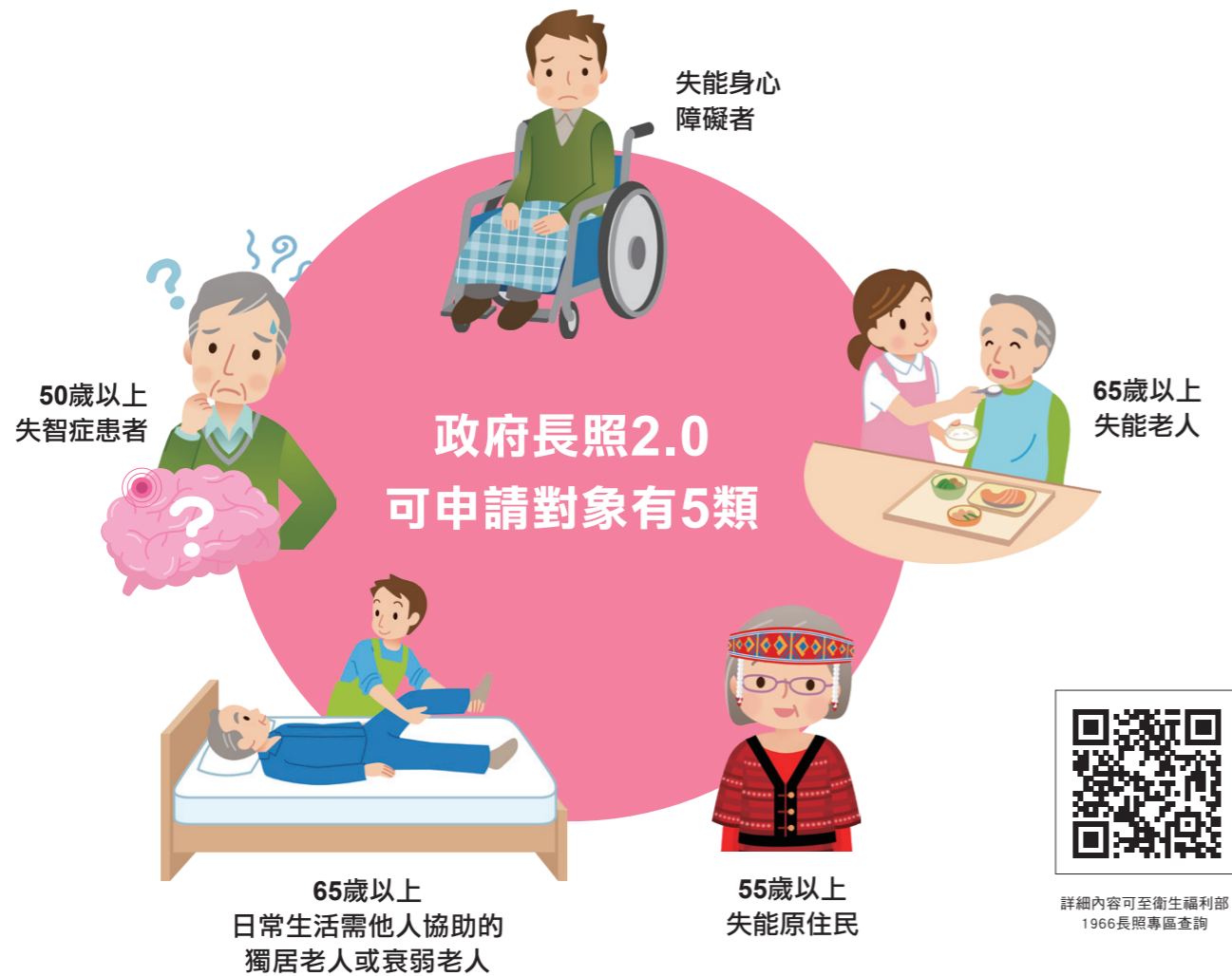
f 南山，南得好靠山  
nanshan.co

南山人壽財務及業務等公開資訊，歡迎至南山人壽企業網站(www.nanshanlife.com.tw)查詢，或電洽南山人壽電話客服中心：0800-020-060詢問，或至南山人壽各分支機構洽詢。

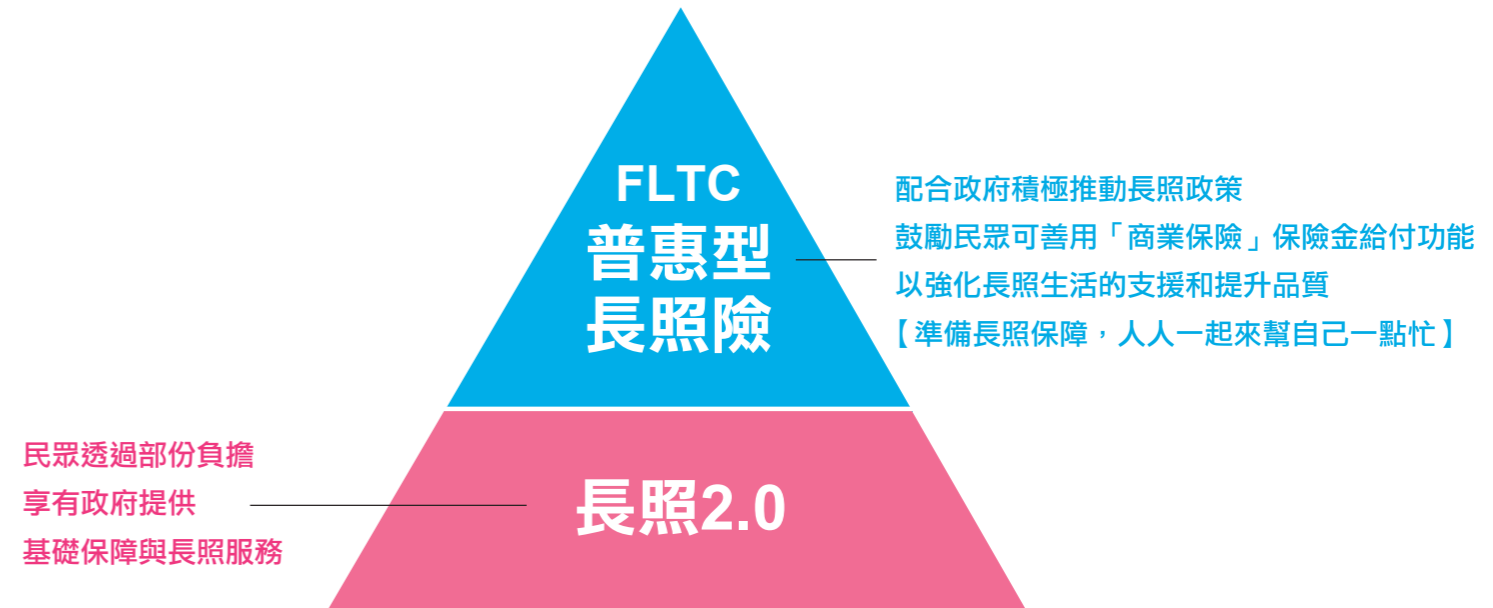


# 政府長照2.0服務項目及部份負擔費用，能幫一點忙 預先規劃足夠長照險，維持未來生活品質

# 一般民眾可自行準備「商業保險」來補強 政府長照2.0+FLTC長照險，建構基礎保障



政府長照2.0提供基礎保障  
民眾可透過商業保險長照險建全長照保障



## 長照花費依內容每月2~11萬不等 民眾可透過商業保險減輕長照經濟負擔

| 1  | 2   | 3  | 4   |
|--|---|--|---|
| <b>照顧及專業服務</b>   | <b>交通接送服務</b>   | <b>輔具及居家無障礙環境改善服務</b>  | <b>喘息服務</b>   |
| <ul style="list-style-type: none"> <li>居家照顧</li> <li>社區照顧</li> <li>專業服務</li> </ul> | <ul style="list-style-type: none"> <li>協助往返醫療院所就醫或復健</li> </ul> | <ul style="list-style-type: none"> <li>居家生活輔具購置或租賃</li> <li>居家無障礙設施改善</li> </ul> | <ul style="list-style-type: none"> <li>提供家庭照顧者獲得休息時間</li> </ul> |
| 依失能等級每月給付<br><b>10,020~36,180元</b>   | 依失能等級與城鄉距離<br>每月給付<br><b>1,680~2,400元</b>                       | 每3年給付<br><b>40,000元</b>  | 依失能等級每年給付<br><b>32,340~48,510元</b>                              |

單位：新台幣元

| 照顧方式/項目   | 預估費用                            |
|-----------|---------------------------------|
| 長期照護及復健服務 | 外籍看護<br>每月2.3萬元                 |
|           | 本籍看護<br>每月8~9萬元                 |
|           | 入住長照機構<br>每月3.3~6萬元             |
| 家人自行照顧    | 以主計處調查111年每人每月薪資<br>平均月收入損失4.1萬 |
| 經常性費用     | 尿布、營養品、耗材<br>(如護墊、棉棒等)<br>1萬/每月 |
| 長照醫療及疾病治療 | 醫療+長照<br>自費部份<br>1萬/每月          |

單位：新台幣元

若您或親友是需要**喘息服務**的家庭照顧者，都可直接撥打 衛生福利部  
長照專線**1966**提出申請或諮詢

資料來源：行政院主計總處111年家庭收支調查報告、勞動部112年移工管理及運用調查統計結果，其它費用係市場/網路訪查之路估值

資料來源：衛福部長照專區

## 商品特色

- 提供**10/20/30年**繳費年期，滿足各年齡層的長照需求 (保障至保險年齡達95歲之保單年度末)
- 長期照顧/完全失能分期保險金，按保險金額給付，合計最高給付**15次**
- 貼心提供**豁免保險費**機制，保障持續不中斷

※詳細給付內容或條件限制，請參閱保單條款之規定

## 保障內容

※各項給付條件之詳細內容，請參閱保單條款之規定

| 保障項目      | 提供內容                              |
|-----------|-----------------------------------|
| 長期照顧分期保險金 | 每年給付：保險金額<br>(兩項合計最高給付15次)        |
| 完全失能分期保險金 |                                   |
| 豁免保險費     | 達 <b>1~6級失能</b> 或 <b>長期照顧狀態期間</b> |

※本保險所稱「免責期間」係指被保險人經專科醫師診斷確定為「長期照顧狀態」之日起算，且持續符合「長期照顧狀態」達90日之期間。  
※被保險人於本契約有效期間內，經醫院專科醫師診斷確定符合保單條款約定之「長期照顧狀態」，並於免責期間屆滿時仍生存且持續符合「長期照顧狀態」者，依保單條款約定給付第一期「長期照顧分期保險金」，並於前開免責期間屆滿翌日後每屆滿一年之日(無同一月日者，為該月之末日)，且被保險人仍生存並持續符合「長期照顧狀態」時，依保單條款約定給付第二期(含)以後之「長期照顧分期保險金」；或經醫院診斷確定符合保單條款約定之完全失能等級之一者，且至診斷確定完全失能之日仍生存者，依保單條款約定給付「完全失能分期保險金」。  
※「長期照顧分期保險金」及「完全失能分期保險金」於給付期間僅擇一給付，二者合計最高以15次為限，且累計給付達15次後，本契約效力即行終止。  
※被保險人於本契約有效期間內，依保單條款約定開始領取「完全失能分期保險金」/「長期照顧分期保險金」者，倘於保險期間屆滿(保險年齡達95歲之保單年度末)後，仍持續符合「完全失能分期保險金」/「長期照顧分期保險金」之申請條件者，本公司仍繼續給付「完全失能分期保險金」/「長期照顧分期保險金」，但至多給付至下述三者較早屆至者為限。  
1. 被保險人身故  
2. 累計給付「完全失能分期保險金」及「長期照顧分期保險金」之次數達15次  
3. 「長期照顧狀態」已消滅(給付「完全失能分期保險金」者不適用)  
※長期照顧狀態豁免保險費期間，若被保險人因保單條款約定之事由致本公司暫停給付「長期照顧分期保險金」時，本公司自暫停給付「長期照顧分期保險金」之下一保單年度起暫停豁免保險費。要保人應於暫停給付「長期照顧分期保險金」之下一保單年度起繼續交付保險費使本契約繼續有效。

## 如何判斷長期照顧狀態

因疾病、傷害、體質衰弱或認知障礙，經醫院專科醫師診斷確定符合下列之生理功能障礙或認知功能障礙二項情形之一者：

**生理功能障礙** 依巴氏量表或依其它臨床專業評量表診斷判定，下列六項日常生活自理能力，持續存有**三項(含)以上之障礙者**：



**認知功能障礙** 經診斷判定為持續失智狀態且依臨床失智量表(CDR)評估達**中度(含)以上(即CDR大於或等於2分，非各分項總和)者**。

## 「完全失能」等級

- 一、雙目均失明者
- 二、兩上肢腕關節缺失者或兩下肢足踝關節缺失者
- 三、一上肢腕關節及一下肢足踝關節缺失者
- 四、一目失明及一上肢腕關節缺失者或一目失明及一下肢足踝關節缺失者
- 五、永久喪失咀嚼或言語之機能者
- 六、四肢機能永久完全喪失者
- 七、中樞神經系統機能遺存極度障害或胸、腹部臟器機能遺存極度障害，終身不能從事任何工作，經常需醫療護理或專人周密照護者

◎本商品之長期照顧免責期間係指被保險人經專科醫師診斷確定為長期照顧狀態之日起算，且持續符合長期照顧狀態達90日之期間。  
◎長期照顧狀態/完全失能之各項詳細定義，請參閱保單條款約定。



## 輕熟女愛自己，月繳也行 透過FLTC擁有長照基礎保障

單位：新台幣元

### 範例說明

40歲曾小姐看新聞報導，台灣即將邁入超高齡社會，為擁有長照基礎保障，故選擇投保**30年期FLTC**，保額**24萬**，年繳保費**16,560元**，月繳保費**1,457元**(首期月繳需繳兩個月為**2,914元**)  
可享長照保障如下：  
月繳保險費 = 每萬元保額年繳費率690元 × 0.088 = 60.72元(四捨五入至小數點後第二位)  
保險金額24萬元：60.72 × 24 = 1,457元(四捨五入至整數位)

### 情境 1

#### 繳費期間符合長照狀態

假設月繳保費繳交第18次時，因意外符合長照狀態  
累積繳交保費**26,226元**(1,457元 × 18次)，並**豁免保費**



### 情境 2

#### 繳費期滿後符合長照狀態

以月繳**1,457元**，繳滿**30年**  
總計保費**524,520元**



※各項給付條件之詳細內容，請參閱保單條款之規定

## 南山人壽輕鬆陪伴長期照顧健康保險(FLTC)

給付項目：完全失能分期保險金、長期照顧分期保險金、豁免保險費

<本保險因費率計算考慮脫退率致本保險無解約金> <本保險免責期間為九十日>

<本保險投保時，致成一至六級失能(不含完全失能等級或長期照顧狀態)之疾病等待期間為三十日>

中華民國111年10月1日南壽研字第1110010075號函備查

中華民國111年12月2日依中華民國111年8月30日金管保壽字第1110445485號函修正

## 繳費資訊

- 繳費管道：金融機構自動轉帳 / 南山人壽聯名卡 / 信用卡 / 自行繳費
- 繳費折扣：金融機構自動轉帳 / 南山人壽聯名卡：**1%**折扣

# 長照理賠 健康照護服務

配合政府「長照四包錢」概念，  
南山健康守護圈提供相對應長照服務，  
希望協助被照顧者提升長照生活品質，  
也支持照顧者面對各種長期照護難題！



## 第1包

### 照顧及專業服務

#### 1966Go 和豐 | 長照安心購

站在長照朋友的角度，提供安心、方便、簡捷的購物支援，滿足客戶未被滿足的需求



和豐國際  
1996Go長照安心購



## 第2包

### 輔具及居家無障礙環境改善服務

#### FUROTO 福樂多全齡照護生活館

一站式居家無障礙改善服務，提供專屬長照輔具規劃，並輔以照護教學及建議，做為照護的好幫手



福樂多全齡照護生活館



## 第3包

### 交通接送服務

#### 多扶事業 Duofu Care & Service

針對行動不便的朋友與銀髮族提供專業與貼心的無障礙服務，讓行動不便的朋友也能真正掌握與安排自己「行的需求」



多扶事業/多扶接送



## 第4包

### 喘息服務

#### 家天使 HOME ANGEL

隨時隨地可透過APP或網頁預約服務，挑選專業的照服員，協助您迅速媒合，解決您照顧家人的燃眉之急

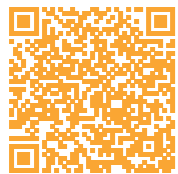


家天使

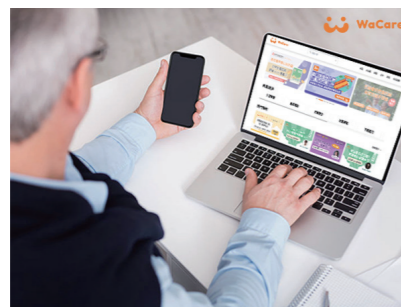


#### WaCare

專注在長者健康議題的線上社群平台，透過社群互動、健康數據的收集與分析，創造對長輩及照顧者的陪伴及幫助，成為失智患者的靠山



WaCare



#### AT Home 輔具家

彙整全台灣多樣化的輔具資料，建構有效率且實用的輔具資訊平台，幫助需求者能選擇合適的輔具



輔具家



### 如何申請健康增值服務?

掃描QR code  
選擇所需要的  
服務

依各服務申請  
方式進行申請

或

聯絡南山人壽  
保險業務員

※本刊所載健康守護圈之增值服務或合作廠商提供之產品、服務或優惠訊息等，均非屬保險契約權利義務之一部分。  
本公司與合作廠商間無代理或類似關係，合作廠商提供之產品、服務或優惠訊息，係由合作廠商各自提供及負責。  
※服務合作內容如有異動，將依健康守護圈平台最新公告為準；南山人壽享有本合作方案之最終解釋及更改權利。