

南山人壽 精選傷病定期保險(2)TED 遇見幸福精選傷病保險附約1TED



壽險保障



精選傷病



健康管理



減碳標字第R2316510001號



想了解更多健康照護服務
健康守護圈



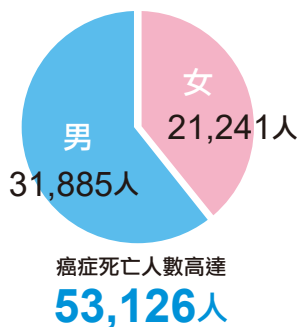
南山友善服務

第1頁，共20頁 PA-01-430 / 2026年1月版



十大死因之首 癌症蟬聯42年

(自71年起)



癌症死亡人數
多集中於**55歲以上**
占整體**87%**

65歲以上
癌症死亡人數高達
35,271人
呈**上升趨勢**

112年國人十大死因

男



惡性腫瘤

31,885人

1

21,241人

惡性腫瘤



女

心臟疾病(高血壓性疾病除外) 13,476人

2

9,948人

心臟疾病(高血壓性疾病除外)

肺炎 9,822人

3

6,880人

肺炎

腦血管疾病 7,274人

4

5,650人

糖尿病

糖尿病 5,975人

5

5,097人

腦血管疾病

嚴重特殊傳染性肺炎(COVID-19) 5,251人

6

4,400人

高血壓性疾病

事故傷害 4,921人

7

3,711人

嚴重特殊傳染性肺炎 (COVID-19)

高血壓性疾病 4,530人

8

2,898人

腎炎、腎病症候群及腎病變

慢性下呼吸道疾病 4,273人

9

2,142人

事故傷害

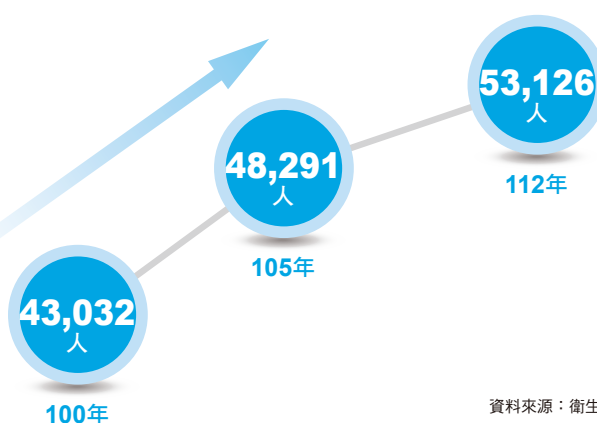
腎炎、腎病症候群及腎病變 2,916人

10

2,133人

血管性及未明示之失智症

癌症死亡人數逐年攀升



資料來源：衛生福利部統計處112年死因統計

因人口老化快速及不健康生活型態 癌症發生人數預計仍將持續上升

男女前五大癌症標準化發生率(每10萬人口)

男	癌症類型	年齡標準化發生率	順位	年齡標準化發生率	癌症類型	女
	結腸、直腸、乙狀結腸連結部及肛門	47人	1	83人	女性乳房	
	肺、支氣管及氣管	45人	2	36人	肺、支氣管及氣管	
	口腔、口咽及下咽	40人	3	31人	結腸、直腸、乙狀結腸連結部及肛門	
	肝及肝內膽管	38人	4	22人	甲狀腺	
	攝護腺(前列腺)	35人	5	17人	子宮體	

資料來源：衛生福利部-110年台灣男女性10大癌症標準化發生率

癌症醫療自費項目花費高 可透過商業保險轉嫁醫療負擔

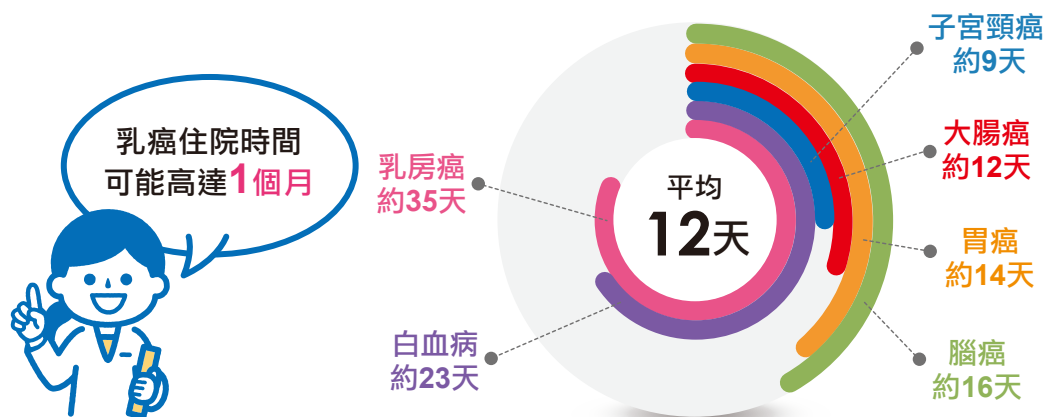
單位：新台幣元

項目名稱	自費費用
基因檢測	約20萬
自體免疫細胞治療	約87~180萬/一個療程
癌症標靶治療藥物	約4~20萬不等/每月
達文西手術	約15~25萬
放射線治療	約30~150萬

※上述內容僅供參考，實際價格依各家醫院公告收費為準

資料來源：衛生福利部

111年出院患者平均住院日數



資料來源：衛生福利部統計處

注意心腦血管疾病風險

一旦發現警訊及早治療、遠離致命危機

冠狀動脈心臟病已確認的危險因子



何謂心肌梗塞

為心臟肌肉細胞因其供給營養及氧氣的血管，突發幾近完全或完全阻塞，使得供給心肌的血流中斷；若持續阻塞，則會導致心肌缺氧受損或壞死，進而使得心臟功能減低，若短時間內無法打開血流受阻的血管，將造成心臟肌肉細胞的永久損傷甚至死亡，並產生後續併發症。若出現下面這些症狀，需特別注意



1 胸痛是最常見的症狀，痛的位置在胸骨下或整個胸部



2 疼痛會輻射至頸、肩、下巴或手臂



3 疼痛的性質為胸骨後受壓迫感、緊縮感、窒息感



4 痛的時間通常超過30分鐘

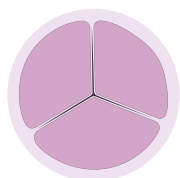


5 冒冷汗、虛弱、蒼白、呼吸困難

資料來源：衛生福利部、衛生福利部南投醫院

心臟瓣膜疾病原因

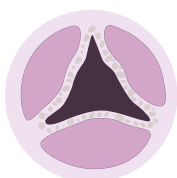
重度主動脈瓣膜狹窄的患者
若不進行瓣膜手術治療



正常主動脈瓣



兩瓣型主動脈瓣膜



閉合不完整
(關不緊)



鈣化、僵硬
(打不開)

2年存活率
降低至

50%



提醒國民，日常活動會喘或有心絞痛症狀
經醫師會診發現有心臟雜音，建議進行心臟超音波檢查
提早發現主動脈瓣膜狹窄的威脅

資料來源：台北榮總、衛生福利部國民健康署

失智症十大警訊



1. 記憶力減退影響到生活

2. 計畫事情或解決問題有困難

3. 不能完成原本熟悉的事情

4. 失去時間或地點的概念

5. 抽象思考出現困難

6. 語言表達出現問題

7. 東西放在不對的地方且找不到

8. 判斷力變差或警覺性降低

9. 從職場或社交活動中退出

10. 情緒或行為有明顯改變

資料來源：衛福部國民健康署/失智友善資源整合平台

認知功能障礙初期/中重度

失智症的成因，年齡並不是唯一因素
年輕族群也應及早規劃失智保障



高血壓、肥胖
糖尿病
吸菸
酗酒
腦外傷
憂鬱症
家族遺傳

混合型失智症

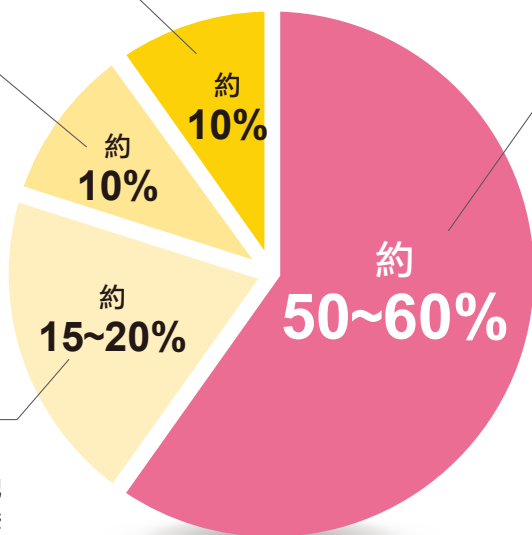
血管性與退化性失智症混合型

血管型失智症

因腦血管疾病引起

其他因素

腦瘤、腦部外傷、憂鬱症、遺傳、高血壓、糖尿病、肥胖、缺乏運動等都可能影響失智的發生機率



退化性失智症(主要)

- 阿茲海默症
 - 記憶力衰退
- 額顳葉型失智症
 - 好發50歲以後
 - 人格變化、喪失控制力
- 路易氏體失智症
 - 好發70歲以後
 - 明顯精神症狀(幻聽、妄想)

資料來源：南山人壽企業網站/商品資訊/樂齡好靠山

擁有TED/

4大創新

1

精選傷病，一次給付

享有41項精選傷病保障，依照不同的程度提供保障
保險金一次到位，可減輕醫療費用負擔

3

強化心腦血管疾病保障

業界首創納入「經導管心臟瓣膜置換術」
保險金整筆給付，填補手術費用缺口

2

補強癌症給付，最高115%^(註1)

罹患癌症可依初期、輕度、重度享有不同額度保險金
最高可給付115%保險金額

4

認知功能障礙，最高110%^(註1、3)

認知功能障礙初期10%、中重度100%一次金給付
補強居家環境改造費用支出以及生活費用開銷

TED保障內容

※各項給付條件之詳細內容，請參閱保單條款之規定 單位：新台幣元

保障項目		被保險人投保當時保險年齡未達16歲者	被保險人投保當時保險年齡16歲(含)以上者
精選傷病保險金 (註)	5% 保險期間內 給付以1次為限	保險金額 × 5%	保險金額 × 5% × 健康促進係數
	10% 保險期間內 給付以1次為限	保險金額 × 10%	保險金額 × 10% × 健康促進係數
	100% 給付後契約終止	1.保險金額 2.年繳保險費總和 × 1.06倍 } 兩者擇高給付 (不扣已領保險金)	
滿期保險金 被保險人保險年齡達84歲之保險單 年度末仍生存且本契約仍有效時給付 給付後契約終止			
所繳保險費加計利息 的退還或身故保險金 或喪葬費用保險金 給付後契約終止		<ul style="list-style-type: none"> 滿15足歲前身故：退還所繳保險費加計利息 滿15足歲後且保險年齡達16歲前身故：給付壽險當年度保險金額* 保險年齡達16歲(含)以後身故： <ul style="list-style-type: none"> 1.保險金額 2.年繳保險費總和 × 1.06倍 兩者擇高給付 (不扣已領保險金)	以下兩者擇高 × 健康促進係數 給付 <ul style="list-style-type: none"> 1.保險金額 2.年繳保險費總和 × 1.06倍 (不扣已領保險金)
完全失能保險金 給付後契約終止		<ul style="list-style-type: none"> 保險年齡未達16歲前完全失能：給付壽險當年度保險金額* 保險年齡達16歲(含)以後完全失能： <ul style="list-style-type: none"> 1.保險金額 2.年繳保險費總和 × 1.06倍 兩者擇高給付 (不扣已領保險金)	
二至六級失能 豁免保險費		因保單條款第二條約定之疾病或傷害致成保單條款附表五所列第二至六級失能程度之一者：診斷確定翌日起 · 豁免本契約當期已繳付之未滿期保險費及以後各到期日應繳付之保險費，本契約繼續有效 · 本契約當期已繳付之未滿期保險費則按日數比例返還予要保人	

*壽險當年度保險金額：係指被保險人滿15足歲之日起至保險年齡達16歲前身故者，或保險年齡達16歲前致成保單條款附表四所列完全失能等級之一者，以「所繳保險費加計利息」計算之金額。

註：10%精選傷病的認知功能障礙初期和100%精選傷病的認知功能障礙中重度，限被保險人保險年齡達12歲(含)以上者適用。

※年繳保險費總和：係指保單年度數乘以保險金額乘以最近一次繳交之保險費所適用之本契約年繳保險費費率(以本契約未扣除折扣之費率為準)所計得之金額。

※所繳保險費加計利息：係指以「所繳保險費」為基礎，以1.75%之年利率，依據滿保單年度部分以年複利，而未滿保單年度部分則以日單利方式，逐期加計利息，計算至被保險人身故日或經醫院診斷確定致成保單條款附表四所列完全失能等級之一之日止之金額。

※訂立本契約時，以受監護宣告尚未撤銷者為被保險人，其「身故保險金」變更為喪葬費用保險金。

※以受監護宣告尚未撤銷者為被保險人於民國九十九年二月三日(含)以後所投保之喪葬費用保險金額總和(不限本公司)，不得超過遺產及贈與稅法第十七條有關遺產稅喪葬費扣除額之半數，其超過部分本公司不負給付責任，本公司並應無息退還該超過部分之已繳保險費。

※所繳保險費加計利息的退還或身故保險金或喪葬費用保險金之詳細給付方式，請參閱保單條款第21條之約定。

※有關本商品之「所繳保險費加計利息」退費範例，請至南山人壽企業網站/法律揭露專區/保險商品退費範例，或洽南山人壽業務員。

※健康促進係數之計算(僅限投保當時保險年齡達16歲(含)以上者適用)：被保險人應於第二保單年度之第八個月起至健康檢查通知單上所記載之期間屆滿前，持通知單至本公司指定之醫療院所完成「身體健康檢查」。依「身體健康檢查」結果審核其所對應之體位類型，並於第三保單年度起適用對應體位之「健康促進係數」。被保險人應於通知單上所記載之期間屆滿前完成「身體健康檢查」，如逾期未完成者，將適用A級體位之「健康促進係數」。被保險人於本契約投保生效日起至第二保單年度末，將適用A級體位之「健康促進係數」。詳細內容請參閱保單條款第14條。

1TED 勇敢無懼

三大功能



具壽險保障，可留愛家人^(註2)

享有身故保險金，將您的愛傳承家人
做堅實的依靠



滿期一筆金，高齡享福人生

【1TED不適用】

被保險人保險年齡達84歲之保單年度末仍生存
且契約仍有效時，享有滿期保險金，讓您樂享
人生(不扣已領保險金)



享有豁免保費，不怕保障中斷

【1TED不適用】

二至六級失能可豁免保費，保障持續有效

註1：TED之100%精選傷病保險金之給付為保險金額或年繳保險費總和×1.06倍，兩者擇其高。

註2：1TED被保險人保險年齡達十六歲前，無身故保險金或喪葬費用保險金之給付。

註3：認知功能障礙初期及認知功能障礙中重度限被保險人保險年齡達12歲(含)以上者適用。

1TED保障內容

※各項給付條件之詳細內容，請參閱保單條款之規定

單位：新台幣元

保障項目		給付金額
精選傷病保險金 (註)	5% 有效期間內 給付以1次為限	保險金額 × 5%
	10% 有效期間內 給付以1次為限	保險金額 × 10%
	100% 給付後契約終止	保險金額
身故保險金 或喪葬費用保險金 給付後契約終止		<ul style="list-style-type: none">■ 保險年齡未達16歲身故：退還未滿期保險費■ 保險年齡達16歲(含)以後身故：給付保險金額
完全失能保險金 給付後契約終止		保險金額 (被保險人保險年齡達16歲(含)以上者適用)
健康促進回饋金		年繳應繳保險費 × 回饋金給付比率 (被保險人保險年齡達20歲(含)以上者適用)
防疫保健回饋金		年繳應繳保險費 × 2% (被保險人保險年齡達20歲(含)以上者適用)

註：10%精選傷病的認知功能障礙初期和100%精選傷病的認知功能障礙中重度，限被保險人保險年齡達12歲(含)以上者適用。

※年繳應繳保險費：係指保險金額乘以最近一次繳交之保險費所適用本附約年繳保險費率(以本附約未扣除折扣之費率為準)所計得之金額。

※訂立本附約時，以受監護宣告尚未撤銷者為被保險人，其「身故保險金」變更為喪葬費用保險金。

※以受監護宣告尚未撤銷者為被保險人於民國九十九年二月三日(含)以後所投保之喪葬費用保險金額總和(不限本公司)，不得超過遺產及贈與稅法第十七條有關遺產稅喪葬費扣除額之半數，其超過部分本公司不負給付責任，本公司並應無息退還該超過部分之已繳保險費。

※身故保險金或喪葬費用保險金之詳細給付方式，請參閱保單條款第15條之約定。

※完全失能保險金：被保險人於本附約有效期間內，且保險年齡達十六歲(含)起致成保單條款附表四所列完全失能等級之一者，經醫院診斷確定後，本公司按診斷確定完全失能當時之保險金額給付「完全失能保險金」。

※健康促進回饋金及防疫保健回饋金申請作業之調整(本條僅適用於本附約有效期間內被保險人保險年齡達20歲(含)以上者)。

TED/1TED保障 10大類 41項精選傷病

※詳細內容請參閱保單條款附表一、二、三 之規定

10大分類	2項 5%精選傷病項目 (有效期間內給付以1次為限)	7項 10%精選傷病項目 (有效期間內給付以1次為限)	32項 100%精選傷病項目 (給付後契約終止)
1. 惡性腫瘤(癌症)	■ 癌症(初期)	■ 癌症(輕度)	■ 癌症(重度)
2. 心腦血管		■ 腦中風後障礙(輕度) ■ 急性心肌梗塞(輕度)	■ 腦中風後障礙(重度) ■ 腦血管動脈瘤開顱手術 ■ 冠狀動脈繞道手術 ■ 急性心肌梗塞(重度) ■ 主動脈外科置換手術 ■ 心臟瓣膜開心手術 ■ 經導管心臟瓣膜置換術
3. 肺部及呼吸系統			■ 嚴重原發性肺動脈高血壓 ■ 因呼吸衰竭需長期使用呼吸器
4. 肝腎腸疾病			■ 病毒性猛暴性肝炎合併肝衰竭 ■ 慢性肝病合併肝衰竭 ■ 嚴重肝硬化症 ■ 末期腎病變 ■ 嚴重克隆氏病或潰瘍性結腸炎
5. 器官移植			■ 重大器官移植或造血幹細胞移植 ■ 小腸移植
6. 認知功能障礙		■ 認知功能障礙初期	■ 認知功能障礙中重度
7. 神經系統疾病			■ 良性腦腫瘤併神經障礙後遺症 ■ 急性腦炎併神經障礙後遺症 ■ 脊髓灰質炎併神經障礙後遺症 ■ 多發性硬化症 ■ 嚴重巴金森氏症 ■ 嚴重運動神經元疾病
8. 癱瘓		■ 癱瘓(輕度)	■ 癱瘓(重度)
9. 自體免疫疾病		■ 重症肌無力症	■ 嚴重全身性紅斑性狼瘡腎病變 ■ 嚴重類風濕性關節炎
10. 其他	■ 思覺失調症	■ 漢生病	■ 嚴重再生不良性貧血 ■ 嚴重肌肉失養症 ■ 深度昏迷 ■ 嚴重第三度燒燙傷 ■ 嚴重頭部創傷

業界首創



理賠範例

30歲

女性投保繳費20年期保額100萬TED，年繳保費35,300元
20年總繳70.6萬元

單位：新台幣元



癌症(初期) / (輕度) + 癌症(重度)

範例

1

若於保險期間，保戶分別經醫師診斷確定癌症(初期)、癌症(輕度)、癌症(重度)分別可給付5%、10%、100%精選傷病保險金，總計給付115萬元



總給付金額
115萬元

備註：假設健康促進係數為1



理賠範例

30歲

女性投保繳費20年期TED保額100萬+1TED保額100萬
首年度年繳保費38,920元

單位：新台幣元



癌症(初期) / (輕度) + 身故

範例

2

若於保險期間，保戶分別經醫師診斷確定癌症(初期)、癌症(輕度)，最後因車禍身故，分別可給付**5%、10%精選傷病保險金**及身故保險金，**總計給付230萬元**



備註：假設健康促進係數為1



癌症(初期) / (輕度) + 滿期生存

範例

3

若於保險期間，保戶分別經醫師診斷確定癌症(初期)、癌症(輕度)，分別可給付**5%、10%精選傷病保險金**，最後於84歲之保單年度末仍生存，可再給付**滿期保險金**，**總計給付130萬元**



備註：假設健康促進係數為1



理賠範例

40歲

女性投保繳費20年期保額100萬TED，年繳保費43,800元
20年總繳87.6萬元

單位：新台幣元



心臟瓣膜開心手術 或 經導管心臟瓣膜置換術

範例

4

若於保險期間，保戶經醫師診斷確定需進行「心臟瓣膜開心手術」或「經導管心臟瓣膜置換術」時，可給付**100%精選傷病保險金100萬元**

契約有效期間內

精選傷病

心臟瓣膜開心手術

100萬元

(契約終止)

or

契約有效期間內

精選傷病

經導管心臟瓣膜置換術

100萬元

(契約終止)

備註：假設健康促進係數為1



急性心肌梗塞(輕度) + 急性心肌梗塞(重度)

範例

5

若於保險期間，保戶分別經醫師診斷確定急性心肌梗塞(輕度)、急性心肌梗塞(重度)時分別可給付**10%、100%精選傷病保險金**，**總計給付110萬元**

50
歲

急性心肌梗塞
(輕度)

10萬元



60
歲

急性心肌梗塞
(重度)

100萬元

(無須扣除已領保險金)
(契約終止)

總給付金額
110萬元

備註：假設健康促進係數為1



完全失能保險金、身故保險金、滿期保險金

範例

6

契約有效期間內
完全失能

100萬元

(契約終止)

契約有效期間內
身故

100萬元

(契約終止)

達84歲
之保單年度末
滿期保險金

100萬元

(契約終止)

備註：假設健康促進係數為1



理賠範例

55歲

男性投保10年期保額100萬TED，年繳保費135,100元
10年總繳135.1萬元

單位：新台幣元



認知功能障礙初期 + 認知功能障礙中重度

範例

7

若於保險期間，保戶分別陸續經醫師診斷確定罹患認知功能障礙初期、認知功能障礙中重度分別可給付**10%、100%精選傷病保險金**，**總計給付153.21萬元**

70

歲

認知功能障礙初期
CDR=1

10萬元

78

歲

認知功能障礙中重度
CDR≥2

143.21萬元

總給付金額

153.21
萬元

備註：1. 假設健康促進係數為1
2. 認知功能障礙中重度免責期間為九十日

每萬元保額：每萬元年繳保費1,351元×繳費期間10年×1.06×健康促進係數1=14,321元*
保險金額100萬元：14,321元×100=1,432,100元*如有出現非整數之情形，將會取位進位至整數
(無須扣除已領保險金)
(契約終止)



認知功能障礙初期 + 身故

範例

8

若於保險期間，保戶經醫師診斷確認罹患認知功能障礙初期，最後因車禍身故分別可給付**10%精選傷病保險金及身故保險金**，**總計給付153.21萬元**

70

歲

認知功能障礙初期
CDR=1

10萬元

82

歲

身故

143.21萬元

總給付金額

153.21
萬元

備註：假設健康促進係數為1

每萬元保額：每萬元年繳保費1,351元×繳費期間10年×1.06×健康促進係數1=14,321元*
保險金額100萬元：14,321元×100=1,432,100元*如有出現非整數之情形，將會取位進位至整數
(無須扣除已領保險金)
(契約終止)

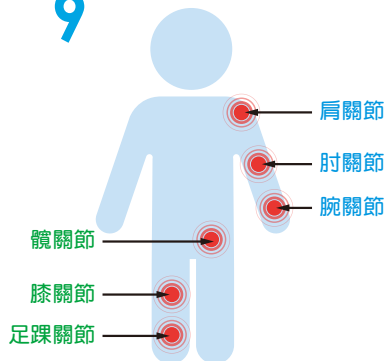


二至六級失能 豁免保險費

範例

9

若於繳費期間，經醫師診斷確定為第六級失能(如下表)，可豁免保險費，保障不中斷



失能等級為第六級

一	一目失明，他目視力減退至0.1以下者
二	一上肢腕關節缺失者
三	兩上肢肩、肘及腕關節中，各有一大關節永久喪失機能者
四	一上肢肩、肘及腕關節均永久喪失機能者
五	兩上肢肩、肘及腕關節均永久遺存運動障害者
六	一下肢足踝關節缺失者
七	兩下肢髖、膝及足踝關節中，各有一大關節永久喪失機能者
八	一下肢髖、膝及足踝關節均永久喪失機能者
九	兩下肢髖、膝及足踝關節均永久遺存運動障害者

第六級失能

繳費期間

豁免保險費
保障不中斷

覺察異常警訊 就醫及早診治

近年來攝護腺癌、甲狀腺癌及子宮體癌標準化發生率呈現上升趨勢
若民眾察覺自身有以下異常症狀，請務必及早就醫診治



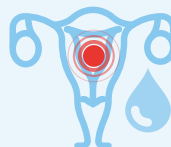
攝護腺癌

小便無力、頻尿、急尿
及夜尿等排尿症狀或不
明原因骨頭疼痛



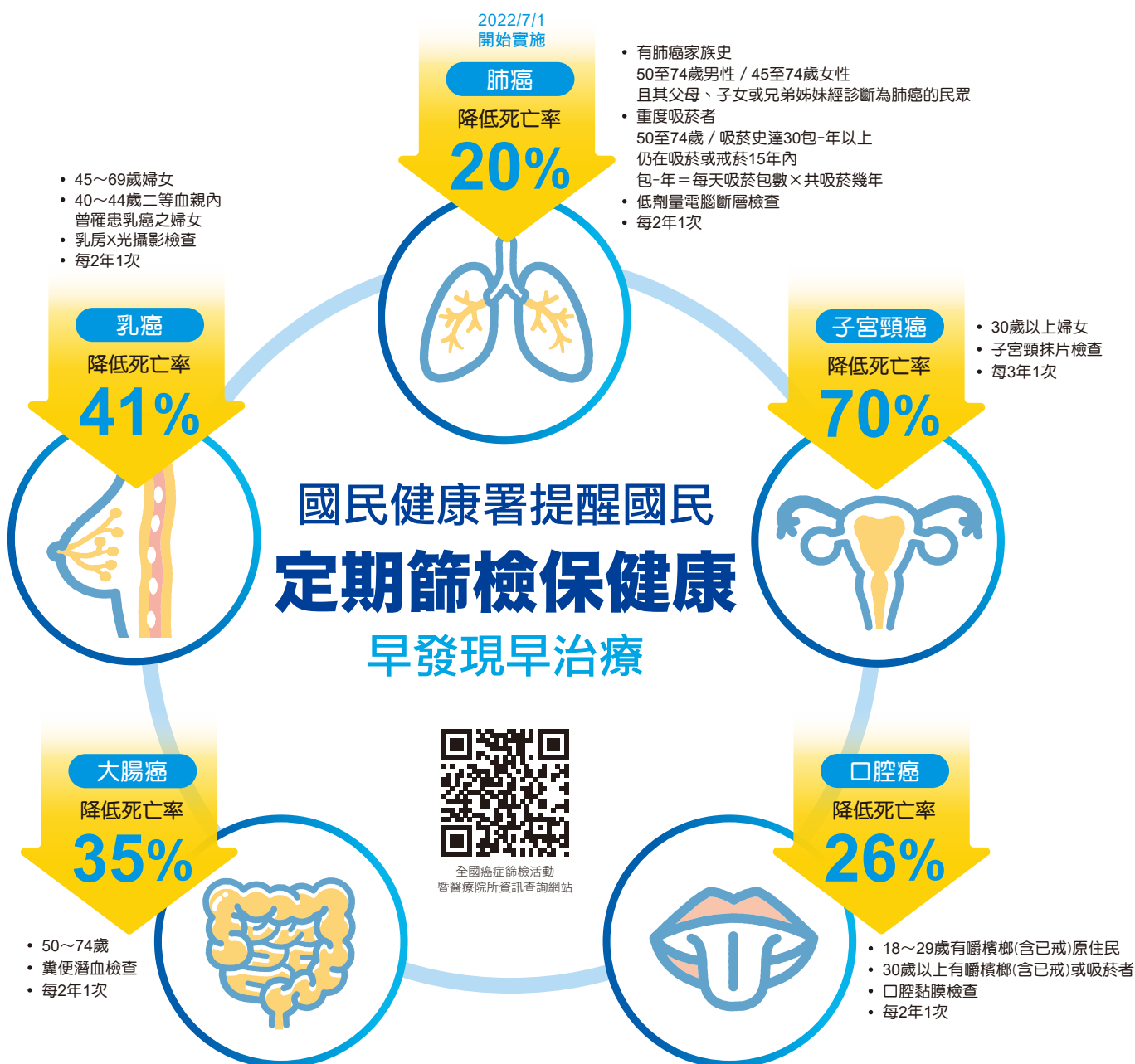
甲狀腺癌

快速長大的頸部腫塊
聲音嘶啞、呼吸困難
持續咳嗽、吞嚥困難



子宮體癌

不正常的出血，包括：月經週期紊亂、
長期持續性出血、月經長久不來後突然
大量出血或者停經後的出血



心肌梗塞處理方法

步驟 1

停止任何活動，保持情緒穩定、休息
採坐姿或半斜臥容易的呼吸姿勢

步驟 2

呼叫救護車送醫治療

步驟 3

在救援到來之前，可深呼吸再用力咳嗽



資料來源：衛生福利部、衛生福利部南投醫院

從日常生活開始 促進健康 遠離癌症

健康飲食

每天以少油、少鹽、少糖的飲食原則，攝取全穀根莖類、乳品類、蛋豆魚肉類、蔬菜類、水果類、油脂與堅果種子類食物，有益於降低BMI、血壓膽固醇，提升高密度膽固醇

體重控制

降低BMI維持標準體重有助於控制血壓及膽固醇，體重過重或肥胖的人，罹患疾病的風險較健康體重的人高

BMI計算公式：

$BMI = \text{體重(公斤)} / \text{身高}^2(\text{公尺}^2)$

定期篩檢

透過定期健康檢查
覺察異常警訊，早發現早治療

規律運動

維持每週至少運動3次，每次30分鐘，有效降低BMI、血壓、膽固醇，提升高密度膽固醇，可避免心血管疾病及高血壓、糖尿病等慢性疾病的發生，也可以改善情緒

拒絕菸害

不管是直接吸菸或被動吸入二手菸，遠離菸害有效降低血壓，提升高密度膽固醇，讓你我更健康



身體健康檢查與體位類型表 【僅限投保當時保險年齡達16歲(含)以上者適用】

※詳細內容請參閱保單條款第14條

身體健康檢查之項目與數值		S級 (①至⑦皆須符合)		A級
		保險年齡 ≤ 39歲	保險年齡 ≥ 40歲	
① 身體質量指數 (BMI)	男性	18~27.9	18~29.9	不符合S級之數值
	女性	18~25.9		
② 血壓	收縮壓	90~125mmHg	90~135mmHg	
	舒張壓	56 ~ 80mmHg	56 ~ 85mmHg	
③ 總膽固醇		≤ 199.9mg/dl	≤ 214.9mg/dl	
④ 高密度膽固醇		≥ 45 mg/dl	≥ 45 mg/dl	
⑤ 腰圍	男性	< 90公分	< 90公分	
	女性	< 80公分	< 80公分	
⑥ 空腹血糖		< 100mg/dl	< 100mg/dl	
⑦ 三酸甘油酯		< 150mg/dl	< 150mg/dl	
體位類型		S級		A級
健康促進係數		1.05		1



說明

您僅須提供1次健康檢查報告，供判斷自第3保單年度起適用之健康促進係數使用，在您的意思表達同意之前，不會為本契約權利義務以外之利用。

健康促進回饋金/防疫保健回饋金 (適用1TED)

$$\text{健康促進回饋金} = \text{年繳應繳保險費} \times \text{回饋金給付比率}$$



腰圍

男性腰圍 < 90公分
女性腰圍 < 80公分



血壓

收縮壓 < 130mmHg
且舒張壓 < 85mmHg



空腹血糖

< 100mg/dL



三酸甘油酯

< 150mg/dL



高密度脂蛋白膽固醇

男性 ≥ 40mg/dL
女性 ≥ 50mg/dL

體位類型/回饋金給付比率

體位類型	5A級	4A級	3A級	2A級	1A級
健檢達標項目數	5項	4項	3項	2項	1項(含)以下
回饋金給付比率	10%	5%	3%	1%	0%

$$\text{防疫保健回饋金} = \text{年繳應繳保險費} \times 2\%$$



指定疫苗接種

- 破傷風、白喉、百日咳相關疫苗
- 麻疹、腮腺炎、德國麻疹混合疫苗
- 季節性流感疫苗
- B型肝炎疫苗

- A型肝炎疫苗
- 肺炎鏈球菌13價結合型疫苗
- 肺炎鏈球菌23價多糖體疫苗
- 日本腦炎疫苗

- 人類乳突病毒疫苗
- 帶狀疱疹疫苗
- 嚴重特殊傳染性肺炎 (新冠肺炎COVID-19)疫苗



指定癌症篩檢

- 乳房X光攝影檢查(乳癌)
- 子宮頸抹片檢查(子宮頸癌)

- 糞便潛血檢查(大腸癌)
- 口腔黏膜檢查(口腔癌)



說明

1. 保戶提供之健康檢查報告所產生之相關費用，由保戶自行負擔
2. 在您的意思表達同意之前，不會為本附約權利義務以外之利用

※指定疫苗接種：係指本附約被保險人接受上述所列經主管機關查驗登記並核准使用之疫苗接種項目。被保險人接受非屬上述所列的疫苗接種項目則不包含在內。

※指定癌症篩檢：係指本附約被保險人於經主管機關核准登記並領有開業執照之醫療機構或醫事檢驗所接受上述所列之癌症篩檢項目。被保險人接受非屬上述所列的癌症篩檢項目則不包含在內。

險 種	繳費年期	投保年齡	投保金額
TED	10年期	0歲～60歲	最低：10萬 最高：須同時符合下述①②條件： ①累計500萬 ②「累計重大疾病給付保額」之總和須≤新台幣2,500萬元
	20年期	0歲～50歲	
1TED	1年期 保證續保至75歲之保單年度末	0歲～65歲	最低：10萬 最高：須同時符合下述①③或②③條件： ① 0～60歲：累計200萬 ②61～65歲：累計100萬 ③「累計重大疾病給付保額」之總和須≤新台幣2,500萬元

※南山人壽保留調整上述投保規範之權利，相關投保規範請以最新版本為準，或請洽南山人壽業務員。

南山人壽精選傷病定期保險(2)(TED)

給付項目：5%精選傷病保險金、10%精選傷病保險金、100%精選傷病保險金、滿期保險金、
所繳保險費加計利息的退還或身故保險金或喪葬費用保險金、完全失能保險金、二至六級失能豁免保險費

<本保險為不分紅保險單，不參加紅利分配，並無紅利給付項目>

<本保險健康險部分因費率計算考慮脫退率，故健康險部分無解約金>

<本保險投保時，疾病及精選傷病(不含癌症、認知功能障礙初期或認知功能障礙中重度)等待期間為三十日>

<本保險投保時，癌症等待期間為九十日> <本保險認知功能障礙中重度免責期間為九十日>

<本保險之認知功能障礙初期及認知功能障礙中重度限被保險人保險年齡達十二歲(含)以上者適用>

<本保險之健康促進係數僅限投保當時保險年齡達十六歲(含)以上者適用>

中華民國111年8月6日南壽研字第1110010057號函備查
中華民國113年12月21日依中華民國113年9月23日金管保壽字第1130427324號函修正

南山人壽遇見幸福精選傷病保險附約(1TED)

給付項目：健康促進回饋金、防疫保健回饋金、5%精選傷病保險金、10%精選傷病保險金、100%精選傷病保險金、
身故保險金或喪葬費用保險金、完全失能保險金

<本保險投保時，疾病及精選傷病(不含癌症、認知功能障礙初期或認知功能障礙中重度)等待期間為三十日>

<本保險投保時，癌症等待期間為九十日> <本保險認知功能障礙中重度免責期間為九十日>

<本保險之認知功能障礙初期及認知功能障礙中重度限被保險人保險年齡達十二歲(含)以上者適用>

<本保險為不分紅保險單，不參加紅利分配，並無紅利給付項目>

<本保險健康促進回饋金及防疫保健回饋金之給付僅適用於本附約有效期間內被保險人保險年齡達二十歲(含)以上者>

<被保險人保險年齡達十六歲前，無身故保險金或喪葬費用保險金、完全失能保險金之給付>

中華民國112年5月13日南壽研字第1120000122號函備查
中華民國113年12月21日依中華民國113年9月23日金管保壽字第1130427324號函修正

繳費資訊

- 繳費管道：金融機構自動轉帳 / 南山人壽聯名卡 / 信用卡 / 自行繳費
 - 繳費折扣：金融機構自動轉帳 / 南山人壽聯名卡：1%折扣
- 集體投保彙繳【僅TED適用】：採集體投保者，可享有集體投保彙繳費率 <詳情請洽南山人壽業務員>

TED 年繳費率表

每萬元保險金額費率 單位：新台幣元

10年期

年齡	男	女	年齡	男	女	年齡	男	女	年齡	男	女
0	379	359	16	524	491	32	700	649	48	924	862
1	385	363	17	537	500	33	712	660	49	934	871
2	388	370	18	546	507	34	726	673	50	942	885
3	394	374	19	560	517	35	739	684	51	1,000	912
4	404	383	20	572	522	36	752	703	52	1,106	918
5	412	387	21	574	533	37	764	715	53	1,169	935
6	422	397	22	578	540	38	779	730	54	1,280	1,014
7	430	406	23	595	552	39	792	745	55	1,351	1,090
8	439	416	24	605	561	40	807	757	56	1,481	1,143
9	449	423	25	616	570	41	822	774	57	1,662	1,194
10	459	432	26	629	581	42	837	789	58	1,867	1,267
11	468	442	27	639	591	43	853	804	59	2,121	1,334
12	479	452	28	650	603	44	868	817	60	2,440	1,402
13	490	462	29	661	614	45	885	828	-	-	-
14	500	472	30	673	627	46	903	841	-	-	-
15	512	483	31	688	636	47	912	851	-	-	-

TED 年繳費率表

每萬元保險金額費率 單位：新台幣元

20年期

年齡	男	女	年齡	男	女	年齡	男	女	年齡	男	女
0	202	190	13	264	248	26	342	321	39	454	428
1	205	193	14	274	255	27	355	329	40	458	438
2	209	195	15	280	262	28	361	337	41	465	450
3	210	199	16	282	266	29	370	345	42	470	455
4	217	203	17	287	271	30	383	353	43	496	460
5	219	206	18	294	275	31	389	357	44	524	464
6	223	211	19	297	282	32	400	367	45	553	479
7	229	217	20	302	286	33	409	375	46	593	508
8	235	221	21	307	289	34	418	383	47	641	540
9	240	225	22	312	292	35	428	392	48	687	570
10	247	233	23	318	300	36	435	402	49	735	589
11	254	236	24	325	305	37	445	407	50	788	614
12	257	242	25	334	315	38	451	420	-	-	-

1TED 年繳費率表 – 初次投保件

每萬元保險金額費率 單位：新台幣元

年齡	男	女	年齡	男	女	年齡	男	女	年齡	男	女
0	12.8	10.4	17	17.1	11.7	34	56.2	48.8	51	213.5	144.6
1	11.1	10.2	18	17.5	12.3	35	63.2	51.6	52	227.0	152.3
2	10.2	9.5	19	18.1	13.2	36	69.9	54.4	53	243.6	163.6
3	9.5	9.1	20	18.1	14.0	37	77.3	59.0	54	260.7	174.7
4	8.7	8.5	21	18.3	14.6	38	85.8	66.3	55	279.4	187.7
5	8.1	8.0	22	19.0	15.6	39	94.1	73.6	56	296.7	198.9
6	7.6	7.5	23	20.3	16.9	40	103.1	81.5	57	317.2	210.4
7	7.3	6.9	24	21.5	18.4	41	111.7	89.1	58	340.8	223.5
8	7.5	6.8	25	23.3	20.4	42	121.2	95.8	59	365.5	237.8
9	7.5	6.8	26	24.6	22.0	43	130.3	101.9	60	394.2	255.3
10	7.7	6.8	27	26.1	24.6	44	139.5	108.0	61	420.2	271.4
11	8.1	6.8	28	29.3	28.4	45	149.7	112.8	62	448.6	287.6
12	8.6	7.0	29	32.4	32.2	46	159.0	118.7	63	484.0	308.2
13	9.3	7.4	30	36.8	36.2	47	168.6	124.0	64	520.2	328.9
14	10.0	7.9	31	40.2	40.0	48	179.4	129.3	65	561.8	356.0
15	10.6	8.4	32	44.5	43.5	49	190.2	134.5	-	-	-
16	15.9	10.8	33	49.7	46.1	50	201.6	138.7	-	-	-

1TED 年繳費率表 – 續保件

每萬元保險金額費率 單位：新台幣元

年齡	男	女	年齡	男	女	年齡	男	女	年齡	男	女
1	12.0	11.0	20	19.5	15.1	39	101.6	79.4	58	367.8	241.2
2	11.0	10.2	21	19.8	15.8	40	111.3	87.9	59	394.4	256.6
3	10.2	9.8	22	20.5	16.8	41	120.5	96.1	60	425.4	275.5
4	9.4	9.2	23	21.9	18.2	42	130.8	103.4	61	453.5	292.9
5	8.7	8.6	24	23.2	19.9	43	140.6	110.0	62	484.1	310.4
6	8.2	8.1	25	25.1	22.0	44	150.5	116.5	63	522.3	332.6
7	7.9	7.4	26	26.6	23.7	45	161.6	121.7	64	561.4	354.9
8	8.1	7.3	27	28.2	26.6	46	171.6	128.1	65	606.3	384.2
9	8.1	7.3	28	31.6	30.6	47	181.9	133.8	66	648.2	409.8
10	8.3	7.3	29	35.0	34.8	48	193.6	139.5	67	693.2	442.7
11	8.7	7.3	30	39.7	39.1	49	205.3	145.1	68	751.7	484.3
12	9.3	7.6	31	43.4	43.2	50	217.6	149.7	69	806.8	534.7
13	10.0	8.0	32	48.0	46.9	51	230.4	156.0	70	876.7	594.7
14	10.8	8.5	33	53.6	49.8	52	245.0	164.4	71	940.1	654.5
15	11.4	9.1	34	60.7	52.7	53	262.9	176.5	72	1008.2	719.5
16	17.2	11.7	35	68.2	55.7	54	281.3	188.5	73	1082.1	793.5
17	18.4	12.6	36	75.4	58.7	55	301.5	202.5	74	1159.8	873.2
18	18.9	13.3	37	83.4	63.7	56	320.2	214.6	75	1235.0	953.0
19	19.5	14.2	38	92.6	71.5	57	342.3	227.0	-	-	-

※請留意本商品費率表區分為初次投保與續保兩種狀態，本商品採類似自然費率方式訂價，故於多數年齡下，費率水準將依年齡增長有所不同。

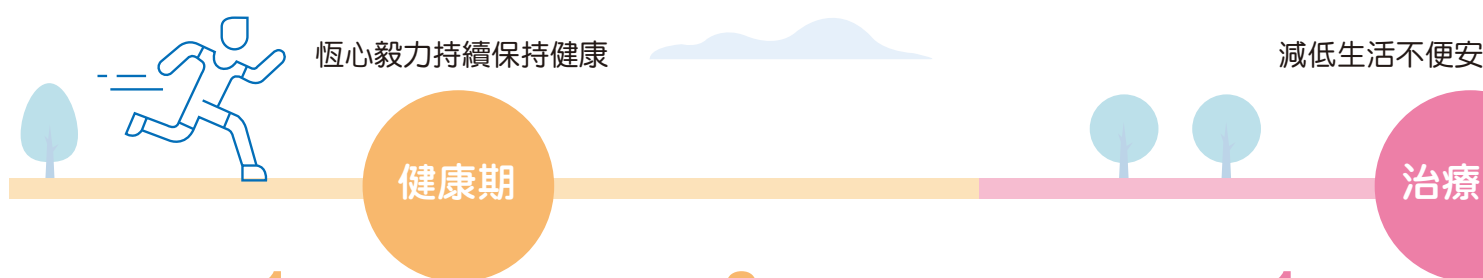
※本附約續保時，按續保生效當時依規定陳報主管機關之費率及被保險人年齡重新計算保險費，但不得針對個別被保險人身體狀況調整之。要保人如不同意該調整後之保險費，其保險效力自保險期間屆滿後即行終止。

※本附約最高投保年齡為保險年齡65歲，倘真實投保年齡較前述最高投保年齡為大者，將按本附約條款第二十四條第二項第一款辦理。

※本附約之續保最高可至被保險人之「保險年齡」達75歲之保單年度末為止。

健康守護圈在每個關鍵時間陪伴您

南山人壽健康守護圈的加值服務，協助您抗癌，也要幫助您防癌
讓您不論是在健康期、治療期、復原期，都能夠享有健康守護圈合作夥伴的溫暖照護
不同的情境，健康守護圈Can help



情境1

運動時間有限
不易培養良好習慣

運動管理工具



「BAM活力洋溢」為健康管理減齡APP，根據步數、BMI、靜止心率、睡眠時數、動態卡路里等五大指標，牽動您每天的減齡效果，並且有機會獲得活力積分



BAM活力洋溢

情境2

身邊家人罹患疾病
引發自己對健康風險
的關注

掌握健康風險

健檢套組及精準預防



南山與醫院健檢中心合作，提供基礎、進階、高階套組及低劑量肺部電腦斷層(LDCT)檢查，讓您選擇更有彈性。還有癌症篩檢、基因檢測等方案，協助精準預防保健



健檢套組及精準預防

情境1

罹癌如何找對
醫生選對醫院

檢查結果諮詢

疾病第二意見諮詢



病人和家屬在做出重大醫療決策前將手上所有資料帶至另一間醫院或向另一位醫師進行諮詢，然後再比較兩方(或多方)建議後接受適合的治療



疾病第二意見諮詢



掃描健康守護圈平台
QR Code 了解更多



心度過關鍵期

調養身體回復日常生活

期

復原期

情境2

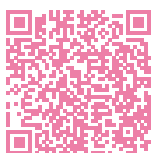
治療期間沒胃口
吃不下怎麼辦

術後營養補充

桂冠|營養研究室
LAUREL NUTRILAB



「桂冠營養研究室」開發一系列健康營養新產品，透過營養師精算與主廚研發，提供餐餐所需的蛋白質與膳食纖維，美味、便利、營養一次滿足



桂冠營養研究室

情境1

復健的旅程漫長
怕造成家人負擔

就診陪伴、居家照護

家天使
HOME ANGEL



「家天使」整合照顧平台，隨時隨地可透過APP或網頁預約服務，挑選專業的照服員，協助您迅速媒合，解決您照顧家人的燃眉之急



家天使

情境2

身體照護
可以請誰幫忙

遠距健康管理



專業健管團隊透過數位遠距服務關懷您的生理數值、提供衛教資訊及諮詢服務



遠距健康管理

揭露事項

依據金管保壽字第11304922511號令相關事項，本商品揭露各保單年度末「解約金」與「累計生存保險金總和」（若無則以零計），對應「應繳保險費總和」之比例如下表
(相關資訊可至南山人壽企業網站資訊公開頁面查詢)：

由於本險為不分紅保單，且無解約金及生存還本保險金之設計，故被保險人每一保單年度末之保險商品成本分析數值皆為零，投保後提早解約對保戶是不利的。【1TED適用】

繳費年期：10/20年期【TED適用】

性別及年齡	第5保單年度末	第10保單年度末	第15保單年度末	第20保單年度末
男性 5 歲	21%/20%	26%/25%	26%/26%	25%/26%
男性35歲	19%/16%	23%/20%	23%/21%	23%/22%
男性60歲*	25%/18%	32%/24%	36%/27%	46%/29%
女性 5 歲	18%/17%	22%/22%	22%/22%	22%/23%
女性35歲	17%/15%	22%/20%	22%/21%	23%/22%
女性60歲*	24%/18%	31%/23%	35%/25%	45%/27%

*10年期為60歲；20年期為50歲

※依上表顯示，本商品投保後提早解約對保戶是不利的。

※上述之「累計生存保險金總和」與「應繳保險費總和」已加計利息，計息基礎為前一日曆年度之十二個月臺灣銀行、第一銀行與合作金庫三家行庫每月初(每月第一個營業日)牌告之二年期定期儲蓄存款最高年利率之平均值(1.75%)。

注意事項

- ※消費者投保前應審慎瞭解本保險商品之承保範圍、除外不保事項及商品風險。
- ※本簡介僅供參考，詳細內容請參閱保單條款之規定；南山人壽保留最終承保與否之權利。
- ※本商品為保險商品，受保險安定基金保障，並非存款項目，故不受存款保險之保障。
- ※投保後解約或不繼續繳費可能不利消費者，請慎選符合需求之保險商品。
- ※參照保險法第107條之1第1項規定，契約以受監護宣告尚未撤銷者為被保險人，其「身故保險金」變更為「喪葬費用保險金」，並依契約有關「身故保險金或喪葬費用保險金」約定辦理。
- ※人壽保險之死亡給付及年金保險之確定年金給付於被保險人死亡後給付於指定受益人者，依保險法第112條規定不得作為被保險人之遺產，惟如涉有規避遺產稅等稅捐情事者，稽徵機關仍得依據有關稅法規定或納稅者權利保護法第7條所定實質課稅原則辦理。相關實務案例請至南山人壽企業網站/法律揭露專區/實質課稅原則說明查閱。
- ※消費者於購買前，應詳閱各種銷售文件內容，TED/1TED之預定附加費用率最高28.19%/57.04%，最低10.31%/13.01%；如要詳細了解其他相關資訊，請洽本公司業務員、服務據點(免付費電話：0800-020-060)或網站(www.nanshanlife.com.tw)，以保障您的權益。

詳情請洽：

本印刷品使用森林驗證紙張

商品推廣部製

第20頁，共20頁 PA-01-430 / 2026年1月版
PA430・25M・120P雪・FSC・創