

南山人壽

照得住長期照顧終身保險 HSLTC2

新長青術長期照顧終身保險 HOLTTC



長期照顧



住院看護



住院手術



門診手術



外溢回饋

符合條件*之南山保戶
專屬商品

*請詳第2頁條件說明



減碳標字第R2316510001號



想了解更多健康照護服務



第1頁，共8頁 PA-01-459 / 2024年9月A版



同時符合右列3項條件 之南山保戶 即可投保HSLTC2與HOLTC

1. 2022/5/31(含)前投保或加保特定商品
2. 上述保單於2022/5/31及2024/5/31兩個時點皆為有效保單
3. 2022/5/31~2024/5/31期間內特定商品無理賠紀錄

[特定商品清單]

終身型

- 南山終身醫療保險(20PHI)
- 南山人壽終身醫療保險(20PHI)
- 南山人壽終身醫療健康保險附約(PHIR)
- 南山人壽新終身醫療保險(NPHI)
- 南山人壽新終身醫療保險(繳費10年)(10NPHI)
- 南山人壽安富雙享醫療保本終身保險(RPHI)
- 南山人壽好EASY終身醫療健康保險(SPHI)
- 南山人壽至尊醫療終身保險(10VPH)
- 南山人壽健康年年醫療終身保險(WPH)
- 南山人壽富貴年年醫療終身保險(10VPH2)
- 南山人壽富貴安康醫療終身保險(BPH)
- 南山人壽年年安康終身醫療健康保險附約(BPHIR)
- 南山人壽富貴年年3醫療終身保險(10VPH3)
- 南山人壽全心守護醫療終身保險(20PCHI)
- 南山人壽全心守護醫療終身保險(繳費10年)(10PCHI)
- 南山人壽Hold康雙享醫療終身保險(PPHI)
- 南山人壽骨得康護短期照顧終身保險(STCA)
- 南山人壽優樂康護短期照顧終身健康保險(STCB)
- 南山人壽健康滿溢醫療終身保險(YPHI)
- 南山人壽安心滿溢醫療終身保險(MPHI)
- 南山人壽溢心守護終身醫療保險(HPHI)
- 南山人壽全心溢靠醫療終身保險(HPCHI)
- 南山人壽日溢美滿住院日額終身保險(HWHI)

一年期

- 住院費用給付保險(HIR/WHR/IWH/IWHR)
- 住院費用給付保險附約(HIR)
- 南山住院費用給付保險(HIR)
- 南山住院費用給付保險附約(HIR)
- 南山人壽住院費用給付保險附約(HIR)
- 南山安祥健康保險(FIH)
- 南山安祥健康保險附約(FIH)
- 南山人壽安祥健康保險附約(FIH)
- 南山人壽日臻幸福住院日額健康保險附約(1HIR)

定期型

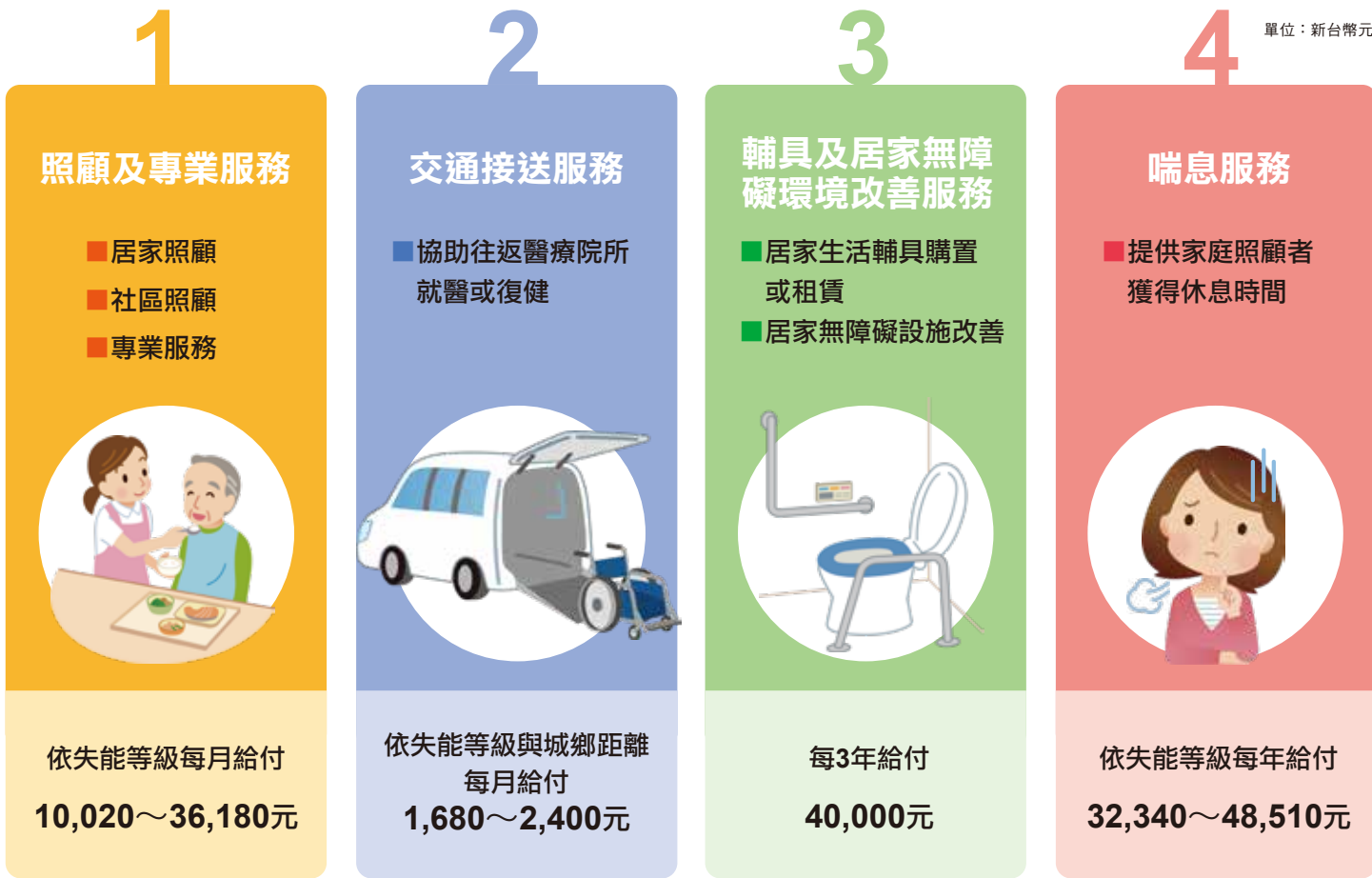
- 南山人壽增健康醫療還本保險(20RHI/20SRHI)
- 南山人壽金滿福定期保險(20THA)
- 南山人壽全心守護定期醫療健康保險(TCHI)

其他

- 興農住院醫療日額保險附約(HIA/HIB/HIC/RHI)
- 興農安心住院日額保險附約(HCA/HCB/HCC/HCD/RHC)
- 興農人壽安心住院日額保險附約(HCA/HCB/HCC/HCD/RHC)
- 朝陽人壽安心住院日額保險附約(HCA/HCB/HCC/HCD/RHC)
- 興農愛家終身醫療保險附約(RBH)
- 興農人壽愛家終身醫療保險附約(RBH)
- 興農手術終身醫療保險附約(RSH/8SH/8SQ)
- 興農人壽手術終身醫療保險附約(RSH/8SH/8SQ)
- 朝陽人壽手術終身醫療保險附約(RSH/8SH/8SQ)
- 興農人壽勇健終身醫療健康保險(IHA)
- 朝陽人壽勇健終身醫療健康保險(IHA)
- 興農人壽勇康終身醫療健康保險附約(8HB)
- 朝陽人壽勇康終身醫療健康保險附約(8HB)
- 興農人壽勇壯終身醫療健康保險(IHC)
- 朝陽人壽勇壯終身醫療健康保險(IHC)
- 興農人壽興康還本醫療保險(IHD)
- 朝陽人壽興康還本醫療保險(IHD)
- 興農人壽安心久久終身醫療健康保險(IHE)
- 朝陽人壽安心久久終身醫療健康保險(IHE)
- 朝陽人壽康福Turbo終身醫療健康保險(IHF)
- 朝陽人壽康福Turbo終身醫療健康保險(105)(IHF)
- 朝陽人壽一年定期手術醫療健康保險附約(RHA)
- 朝陽人壽一年定期住院日額健康保險附約(RHB)

政府長照2.0服務項目及部份負擔費用，能幫一點忙 預先為「未來的自己」規劃足夠長照險，維持未來生活品質

單位：新台幣元



資料來源：衛福部長照專區



詳細內容可至衛生福利部
1966長照專區查詢

長照花費依內容每月2~11萬不等 民眾可透過商業保險減輕長照經濟負擔

單位：新台幣元

照顧方式/項目	預估費用
長期照護及復健服務	外籍看護 每月2.3萬元
	本籍看護 每月8~9萬元
	入住長照機構 每月3.3~6萬元
	家人自行照顧 以主計處調查111年每人每月薪資平均月收入損失4.1萬
經常性費用	尿布、營養品、耗材(如護墊、棉棒等)等 1萬/每月
長照醫療及疾病治療	醫療+長照自費部份 1萬/每月

資料來源：行政院主計總處111年家庭收支調查報告、勞動部112年移工管理及運用調查統計結果，其它費用係市場/網路訪查之略估值

商品特色

- 提供**10/20年繳費年期**，終身享有**住院看護、長期照顧、手術保障**
(HSLTC2提供之終身住院看護及終身長照保障至被保險人保險年齡達99歲之保單年度末；HOLTC提供之終身手術及終身長照保障至被保險人保險年齡達99歲之保單年度末)
- 住院看護保險金定額給付，每單位累計最高可給付新台幣**100萬元【HSLTC2適用】**
- 住院手術/門診手術/處置醫療保險金，三項合計每單位累計最高可給付新台幣**150萬元【HOLTC適用】**
- 提供**1,610項**住院/門診手術醫療，非列表項目可協議給付及**38項**特定處置醫療給付，讓您的保障與醫療技術一同進步【HOLTC適用】
- 符合長期照顧/完全失能時，每年可領取長期照顧分期/完全失能分期保險金，合計最高給付**15次**
- 提供身故/祝壽保險金，可領取身故/保險期間屆滿當時之壽險當年度保險金額*
- 體況達標者，享有健康促進增額保障(僅限投保當時保險年齡達16歲(含)以上者適用)
- 貼心提供豁免保險費機制，保障持續不中斷

※詳細給付內容或條件限制，請參閱保單條款之規定

*壽險當年度保險金額：(一)被保險人投保當時保險年齡未達16歲者：係指「年繳保險費總和」的一點零三倍扣除累計已給付之各項保險金後之餘額。(二)被保險人投保當時保險年齡達16歲(含)以上者：係指「年繳保險費總和」的一點零三倍乘以「健康促進係數」後，再扣除累計已給付之各項保險金後之餘額。【HSLTC2/HOLTC適用】

數字會說話，別說手術保障不重要

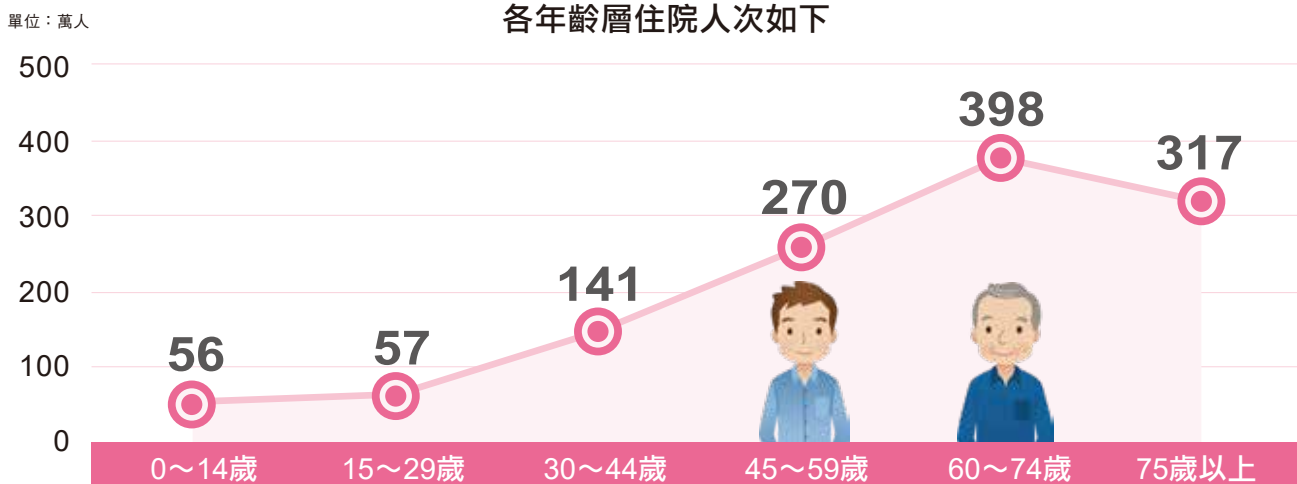
由於醫療科技進步，各種新式手術不斷出現，疾病傷痛的治癒機會大大提升
根據衛生福利部近3年統計資料，國人門診及住院手術人次如下



資料來源：衛生福利部_112年醫事機構服務量統計年報

2022年住院人次高達1,239萬人

各年齡層住院人次如下



資料來源：衛生福利部_111年住院就診統計

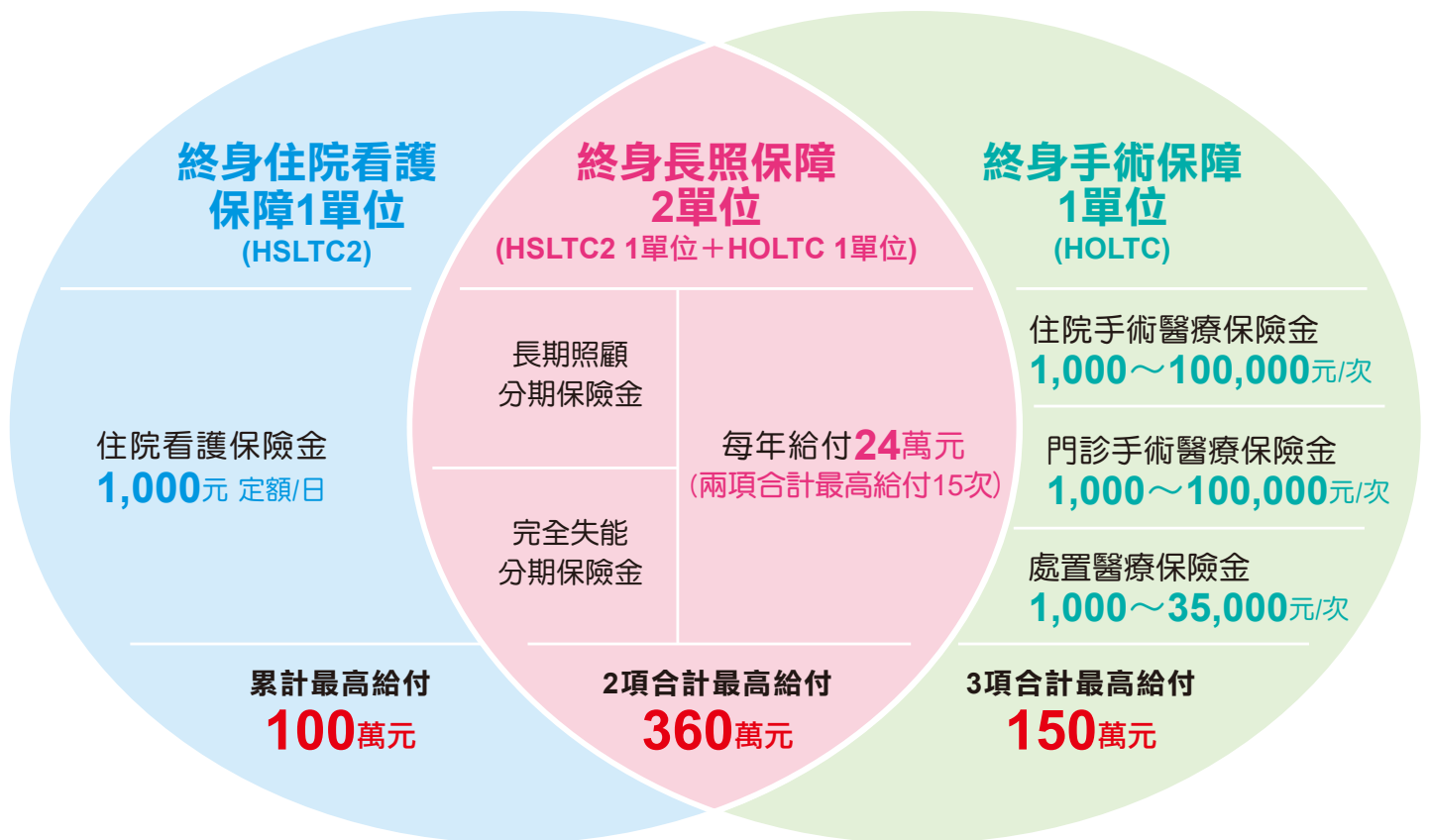


範例說明 ※各項給付條件之詳細內容，請參閱保單條款之規定

客戶可依需求彈性規劃

單位：新台幣元

楊小姐(40歲)投保HSLTC2 1單位+HOLTC 1單位，繳費20年期，年繳保費50,560元，於第三保單年度(含)起適用A級體位(健康促進係數1)，即可擁有保障內容如下：



保障項目

提供內容

身故 / 祝壽保險金
(HSLTC2 1單位+HOLTC 1單位)

最高給付1,041,536元

HSLTC2 每單位年繳保費23,110元×繳費期間20年×1.03×健康促進係數1 = **476,066元***
(須扣除累計已給付之各項保險金)

HOLTC 每單位年繳保費27,450元×繳費期間20年×1.03×健康促進係數1 = **565,470元***
(須扣除累計已給付之各項保險金)

*如有出現非整數之情形，將會取位進位至整數

豁免保險費
(HSLTC2/HOLTC)

達1~6級失能 或 長期照顧狀態

※被保險人於本契約有效期間內，經醫院專科醫師診斷確定符合保單條款第二條約定之「長期照顧狀態」，並於免責期間屆滿時仍生存且持續符合「長期照顧狀態」者，依保單條款約定給付第一期「長期照顧分期保險金」，並於前開免責期間屆滿翌日後每屆滿一年之日(無同一月日者，為該月之末日)，且被保險人仍生存並持續符合「長期照顧狀態」時，依保單條款約定給付第二期(含)以後之「長期照顧分期保險金」；或經醫院診斷確定符合保單條款約定之完全失能等級之一者，且至診斷確定完全失能之日仍生存者，依保單條款約定給付「完全失能分期保險金」。【HSLTC2/HOLTC適用】

◎本保險所稱「免責期間」係指被保險人經專科醫師診斷確定為「長期照顧狀態」之日起算，且持續符合「長期照顧狀態」達90日之期間。【HSLTC2/HOLTC適用】

※住院手術非手術表項目：可協議給付(注射、穿刺、縫合及處置除外)【HOLTC適用】

門診手術非手術表項目：依健保章節2-2-7與3-3-4-3範圍內可協議給付【HOLTC適用】

※本保險所稱「住院」，係指被保險人經醫師診斷其疾病或傷害必須入住醫院，且正式辦理住院手續並確實在醫院接受診療者。但不包含全民健康保險法所稱之日間住院及精神衛生法所稱之日間留院/日間照護。保險公司辦理理賠作業於需要時會參據醫學專業意見審核被保險人住院之必要性。【HSLTC2/HOLTC適用】

※健康促進係數之計算(僅限投保當時保險年齡達16歲(含)以上者適用)：被保險人應於第二保單年度之第八個月起至健康檢查通知單上所記載之期間屆滿前，持通知單至本公司指定之醫療院所完成「身體健康檢查」。依「身體健康檢查」結果審核其所對應之體位類型，並於第三保單年度起適用對應體位之「健康促進係數」。被保險人應於通知單上所記載之期間屆滿前完成「身體健康檢查」，如逾期未完成者，將適用A級體位之「健康促進係數」。被保險人於本契約投保生效日起至第二保單年度末，將適用A級體位之「健康促進係數」。詳細內容請參閱HSLTC2保單條款第18條及HOLTC保單條款第20條。【HSLTC2/HOLTC適用】

※被保險人於契約有效期間內身故或保險年齡達99歲之保單年度末仍生存且契約仍有效時，按身故當時或保險期間屆滿當時之「壽險當年度保險金額」給付「身故保險金」或「祝壽保險金」，且給付後本契約效力即行終止。【HSLTC2/HOLTC適用】

※年繳保險費總和：係指保單年度數乘以投保單位乘以最近一次繳交之保險費所適用之本契約年繳保險費費率(以本契約未扣除折扣之費率為準)所計得之金額。
保單年度數：係指自本契約生效日起至被保險人身故或本契約繳費期間屆滿時，二者較早屆至者所經過之週年數，未滿一週年者，以一週年計。

【HSLTC2/HOLTC適用】

如何判斷長期照顧狀態

因疾病、傷害、體質衰弱或認知障礙，經醫院專科醫師診斷確定符合下列之生理功能障礙或認知功能障礙二項情形之一者：

生理功能障礙 依巴氏量表或依其它臨床專業評量表診斷判定，下列六項日常生活自理能力，持續存有三項(含)以上之障礙者：



1. 進食障礙



2. 移位障礙



3. 如廁障礙



4. 沐浴障礙



5. 平地行動障礙



6. 更衣障礙

認知功能障礙 經診斷判定為持續失智狀態且依臨床失智量表(CDR)評估達中度(含)以上(即CDR大於或等於2分，非各分項總和)者。

「完全失能」等級

- 一、雙日均失明者
- 二、兩上肢腕關節缺失者或兩下肢足踝關節缺失者
- 三、一上肢腕關節及一下肢足踝關節缺失者
- 四、一目失明及一上肢腕關節缺失者或一目失明及一下肢足踝關節缺失者
- 五、永久喪失咀嚼或言語之機能者
- 六、四肢機能永久完全喪失者
- 七、中樞神經系統機能遺存極度障害或胸、腹部臟器機能遺存極度障害，終身不能從事任何工作，經常需醫療護理或專人周密照護者

◎本商品之長期照顧免責期間係指被保險人經專科醫師診斷確定為長期照顧狀態之日起算，且持續符合長期照顧狀態達90日之期間。
◎長期照顧狀態/完全失能之各項詳細定義，請參閱保單條款約定。

身體健康檢查與體位類型表【僅限投保當時保險年齡達16歲(含)以上者適用】

※詳細內容請參閱HSLTC2保單條款第18條/HOLTTC保單條款第20條

身體健康檢查之項目與數值	體位類型	S級 (①至⑦皆須符合)		A級
		保險年齡 ≤ 39歲	保險年齡 ≥ 40歲	
① 身體質量指數 (BMI)	男性	18~27.9	18~29.9	
	女性	18~25.9		
② 血壓	收縮壓	90~125mmHg	90~135mmHg	
	舒張壓	56 ~ 80mmHg	56 ~ 85mmHg	
③ 總膽固醇		≤ 199.9mg/dl	≤ 214.9mg/dl	
④ 高密度膽固醇		≥ 45 mg/dl	≥ 45 mg/dl	
⑤ 腰圍	男性	< 90公分	< 90公分	
	女性	< 80公分	< 80公分	
⑥ 空腹血糖		< 100mg/dl	< 100mg/dl	
⑦ 三酸甘油酯		< 150mg/dl	< 150mg/dl	
健康促進係數		1.05	1	



說明

您僅須提供1次健康檢查報告，供判斷自第3保單年度起適用之健康促進係數使用，在您意思表達同意之前，不會為本契約權利義務以外之利用。

南山人壽照得住長期照顧終身保險(HSLTC2)

給付項目：完全失能分期保險金、長期照顧分期保險金、住院看護保險金、豁免保險費、祝壽保險金、身故保險金或喪葬費用保險金
<本保險為不分紅保險單，不參加紅利分配，並無紅利給付項目> <本保險之健康促進係數僅限投保當時保險年齡達十六歲(含)以上者適用>
<本保險因費率計算考慮脫退率致本保險無解約金> <本保險免責期間為九十日>
<本保險投保時，疾病(不含完全失能等級或長期照顧狀態)等待期間為三十日> <本保險可能發生累積所繳保險費超出身故保險金給付之情形>
中華民國113年6月8日南壽研字第1130000106號函備查/中華民國113年9月14日依中華民國113年6月28日金管保壽字第11304207572號函修正

南山人壽新長青術長期照顧終身保險(HOLTTC)

給付項目：完全失能分期保險金、長期照顧分期保險金、住院手術醫療保險金、門診手術醫療保險金、處置醫療保險金、豁免保險費、祝壽保險金、身故保險金或喪葬費用保險金
<本保險為不分紅保險單，不參加紅利分配，並無紅利給付項目> <本保險之健康促進係數僅限投保當時保險年齡達十六歲(含)以上者適用>
<本保險因費率計算考慮脫退率致本保險無解約金> <本保險免責期間為九十日>
<本保險投保時，疾病(不含完全失能等級或長期照顧狀態)等待期間為三十日> <本保險可能發生累積所繳保險費超出身故保險金給付之情形>
中華民國111年10月22日南壽研字第1110010078號函備查/中華民國113年9月14日依中華民國113年6月28日金管保壽字第11304207572號函修正

HSLTC2 每單位年繳費率表

單位：新台幣元

年齡	10年期		20年期		年齡	10年期		20年期		年齡	10年期		20年期	
	男	女	男	女		男	女	男	女		男	女	男	女
15	23,100	24,850	12,730	13,970	34	33,652	36,848	18,680	20,416	53	58,338	61,532	32,324	33,967
16	23,412	25,302	12,944	14,226	35	34,575	37,735	19,100	20,865	54	60,224	63,376	33,712	35,116
17	23,724	25,754	13,158	14,482	36	35,498	38,622	19,520	21,314	55	62,110	65,220	35,100	36,265
18	24,036	26,206	13,372	14,738	37	36,421	39,509	19,940	21,763	56	63,996	67,064	36,488	37,414
19	24,348	26,658	13,586	14,994	38	37,344	40,396	20,360	22,212	57	65,882	68,908	37,876	38,563
20	24,660	27,110	13,800	15,250	39	38,267	41,283	20,780	22,661	58	67,768	70,752	39,264	39,712
21	25,190	27,729	14,120	15,587	40	39,190	42,170	21,200	23,110	59	69,654	72,596	40,652	40,861
22	25,720	28,348	14,440	15,924	41	40,539	43,553	21,896	23,851	60	71,540	74,440	42,040	42,010
23	26,250	28,967	14,760	16,261	42	41,888	44,936	22,592	24,592	61	79,531	81,698	-	-
24	26,780	29,586	15,080	16,598	43	43,237	46,319	23,288	25,333	62	87,522	88,956	-	-
25	27,310	30,205	15,400	16,935	44	44,586	47,702	23,984	26,074	63	95,513	96,214	-	-
26	27,840	30,824	15,720	17,272	45	45,935	49,085	24,680	26,815	64	103,504	103,472	-	-
27	28,370	31,443	16,040	17,609	46	47,284	50,468	25,376	27,556	65	111,495	110,730	-	-
28	28,900	32,062	16,360	17,946	47	48,633	51,851	26,072	28,297	66	119,486	117,988	-	-
29	29,430	32,681	16,680	18,283	48	49,982	53,234	26,768	29,038	67	127,477	125,246	-	-
30	29,960	33,300	17,000	18,620	49	51,331	54,617	27,464	29,779	68	135,468	132,504	-	-
31	30,883	34,187	17,420	19,069	50	52,680	56,000	28,160	30,520	69	143,459	139,762	-	-
32	31,806	35,074	17,840	19,518	51	54,566	57,844	29,548	31,669	70	151,450	147,020	-	-
33	32,729	35,961	18,260	19,967	52	56,452	59,688	30,936	32,818	-	-	-	-	-

HOLTC 每單位年繳費率表

單位：新台幣元

年齡	10年期		20年期		年齡	10年期		20年期		年齡	10年期		20年期	
	男	女	男	女		男	女	男	女		男	女	男	女
15	27,450	30,610	14,600	16,280	34	41,270	44,690	22,110	23,940	53	76,450	78,580	42,150	42,480
16	27,900	31,200	14,840	16,590	35	42,300	45,700	22,700	24,520	54	80,010	81,740	44,350	44,190
17	28,350	31,790	15,080	16,900	36	43,330	46,710	23,290	25,100	55	83,570	84,900	46,550	45,900
18	28,800	32,380	15,320	17,220	37	44,360	47,720	23,880	25,680	56	87,130	88,060	48,760	47,610
19	29,260	32,980	15,560	17,540	38	45,390	48,740	24,470	26,270	57	90,690	91,220	50,970	49,320
20	29,720	33,580	15,810	17,860	39	46,420	49,760	25,060	26,860	58	94,250	94,390	53,180	51,030
21	30,460	34,280	16,200	18,230	40	47,450	50,780	25,650	27,450	59	97,810	97,560	55,390	52,740
22	31,200	34,980	16,590	18,600	41	49,280	52,610	26,640	28,440	60	101,380	100,730	57,600	54,450
23	31,940	35,680	16,980	18,970	42	51,110	54,440	27,630	29,430	61	113,540	112,810	-	-
24	32,690	36,390	17,380	19,340	43	52,940	56,270	28,620	30,420	62	125,700	124,890	-	-
25	33,440	37,100	17,780	19,720	44	54,770	58,100	29,610	31,410	63	137,860	136,980	-	-
26	34,190	37,810	18,180	20,100	45	56,600	59,930	30,600	32,400	64	150,020	149,070	-	-
27	34,940	38,520	18,580	20,480	46	58,430	61,760	31,590	33,390	65	162,190	161,160	-	-
28	35,690	39,230	18,980	20,860	47	60,260	63,590	32,580	34,380	66	174,360	173,250	-	-
29	36,440	39,940	19,380	21,240	48	62,090	65,420	33,570	35,370	67	186,530	185,340	-	-
30	37,190	40,650	19,780	21,620	49	63,930	67,260	34,560	36,360	68	198,700	197,430	-	-
31	38,210	41,660	20,360	22,200	50	65,770	69,100	35,550	37,350	69	210,870	209,520	-	-
32	39,230	42,670	20,940	22,780	51	69,330	72,260	37,750	39,060	70	223,040	221,610	-	-
33	40,250	43,680	21,520	23,360	52	72,890	75,420	39,950	40,770	-	-	-	-	-

繳費年期與投保年齡		最低投保金額	累計最高投保金額
HSLTC2	10年期：15足歲～70歲 20年期：15足歲～60歲	0.5單位	須同時符合以下條件： ① 累計8單位(累計10HSLTC2+20HSLTC2) ② 以每投保單位1,000元計入「日額型疾病醫療險」規範 ③ 累計長期照顧險保額≤1,000萬 【註】HSLTC2以每投保單位數×40萬計入
HOLTC			須同時符合以下條件： ① 累計5單位(累計10HOLTC+20HOLTC) ② 累計TCHI+10PCHI+*20PCHI+*NPSI+PSI+OLTC+*HPHI+E1DH+*HPSI+*HPCHI+HOLTC≤5,000元 ③ 累計長期照顧險保額≤1,000萬 【註】HOLTC以每投保單位數×40萬計入

*者係指該險種含集體彙繳保件

※南山人壽保留調整上述投保規範之權利，相關投保規範請以最新版為準，或請洽詢南山人壽業務員。

繳費資訊

- 繳費管道：金融機構自動轉帳 / 南山人壽聯名卡 / 信用卡 / 自行繳費
- 繳費折扣：金融機構自動轉帳 / 南山人壽聯名卡：**1%折扣**

揭露事項【HSLTC2/HOLTC適用】

依據台財保字第0920012416號令及金管保一字第09602083930號函，本商品之保險商品成本分析依下列公式揭露。

$$\frac{CV_m + \sum Div_t(1+i)^{m-t} + \sum End_t(1+i)^{m-t}}{\sum GP_t(1+i)^{m-t+1}}$$

i：前一日曆年度之十二個月台灣銀行、第一銀行與合作金庫三家銀行每月初(每月第一個營業日)廣告之二年期定期儲蓄存款最高年利率之平均值。

CV_m：第m保單年度之年末解約金(註1) GP_t：第t保單年度之年繳保險費

Div_t：第t保單年度之可能紅利金額(註2) End_t：第t保單年度之生存還本保險金(註3)

註1：依商品設計本險因費率計算考慮脫退率致本險無解約金，故CV_m=0

註2：依商品設計本險為不分紅保單，故Div_t=0

註3：依商品設計本險無生存還本保險金，故End_t=0

由於本險為不分紅保險單，且無解約金及生存還本保險金之設計，故被保險人每一保單年度末之保險商品成本分析數值皆為零，投保後提早解約對保戶是不利的。

注意事項

- ※消費者投保前應審慎瞭解本保險商品之承保範圍、除外不保事項及商品風險。
- ※本簡介僅供參考，詳細內容請參閱保單條款之規定；南山人壽保留最終承保與否之權利。
- ※本商品為保險商品，受保險安定基金保障，並非存款項目，故不受存款保險之保障。
- ※投保後解約或不繼續繳費可能不利消費者，請慎選符合需求之保險商品。
- ※參照保險法第107條之1第1項規定，契約以受監護宣告尚未撤銷者為被保險人，其「身故保險金」變更為「喪葬費用保險金」，並依契約有關「身故保險金或喪葬費用保險金」約定辦理。
- ※人壽保險之死亡給付及年金保險之確定年金給付於被保險人死亡後給付於指定受益人者，依保險法第112條規定不得作為被保險人之遺產，惟如涉有規避遺產稅等稅捐情事者，稽徵機關仍得依據有關稅法規定或納稅者權利保護法第7條所定實質課稅原則辦理。相關實務案例請至南山人壽企業網站/實質課稅原則專區查閱。
- ※消費者於購買前，應詳閱各種銷售文件內容，HSLTC2/HOLTC之預定附加費用率最高60.48%/23.25%，最低14.02%/10.30%；如要詳細了解其他相關資訊，請洽本公司業務員、服務據點(免付費電話：0800-020-060)或網站(www.nanshanlife.com.tw)，以保障您的權益。

詳情請洽：

本印刷品使用森林驗證紙張

商品行銷推廣部製

第8頁，共8頁 PA-01-459 / 2024年9月A版

PA459 · 10M · 120P雪 · FSC · 創