

understand

こんにちは

您好

Permisi...

Thanks

고객 권익 정보

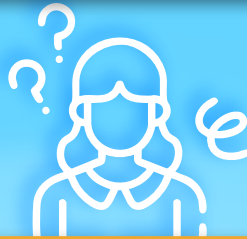
韓文版



Nan Shan Life Insurance 모든 고객의 의견을 소중히 여기며, 편리하고 다양한 서비스 채널을 제공하고, 가장 신속한 고객 서비스를 제공하기 위해 최선을 다합니다.

고객 불만 처리 작업 절차

고객님의 소중한 의견은 저희가 성장할 수 있는 동력입니다



궁금한 점이 있습니다...

궁금한 점은 저희에게 연락해 주십시오

저희가 최대한 빨리 처리하겠습니다



사건 접수

1일 영업일 이내 완료

서비스 지점 연결

서비스 전용 전화
0800-020-060

저희가 최선을 다해 돕겠습니다



처리 결과 통보

30일 이내 걱정하게 처리



사건 처리

진행 상황 문의 시 7일 이내 회신