

Thông tin quyền lợi khách hàng

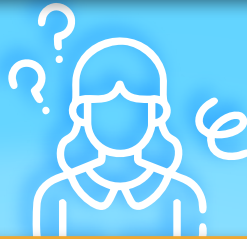
越文版



Bảo hiểm nhân thọ Nan Shan Life coi trọng ý kiến của từng khách hàng, cung cấp các kênh dịch vụ phong phú và tiện lợi, đồng thời nỗ lực hết mình để cung cấp kịp thời các dịch vụ khách hàng.

Lưu trình nghiệp vụ xử lý khiếu nại khách hàng

Ý kiến quý báu của bạn là động lực để chúng tôi tiến bộ



Tôi có một vài thắc mắc

Nếu bạn có bất cứ thắc mắc nào, vui lòng liên hệ chúng tôi

Chúng tôi sẽ cố gắng xử lý nhanh chóng



Thụ lý vụ việc

Hoàn thành trong **1** ngày làm việc



Điểm dịch vụ Liên kết



Hotline dịch vụ
0800-020-060

Chúng tôi sẽ cố gắng hỗ trợ hết sức



Thông báo kết quả xử lý

Xử lý thỏa đáng trong **30** ngày



Xử lý vụ việc

Tra cứu tiến độ phản hồi trong **7** ngày