

2年植栽，月月領
養老乘涼，天天樂

南山人壽美月集利美元利率變動型 還本終身保險(定期給付型) 2UISEM

多元資產配置，讓您財富累積更穩健

- 透過 **2年**分期繳費及**美元保單**，達成資產多元配置，穩健累積財富
- **每月固定領取生存還本保險金**，作為生活開支、享樂費用，人生樂逍遙
- 身故與完全失能保險金可分期給付，依不同受益人彈性規劃給付比例及年期



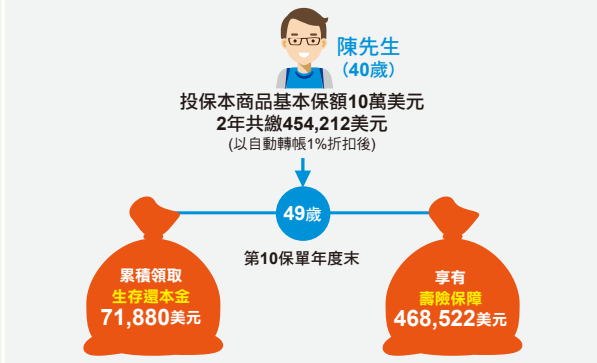
保險理財

第1頁，共4頁 MP-01-451 / 2019年10月版

透過2UISEM為您做好資金運用與資產傳承規劃

如何輕鬆做好資金運用規劃？
(退休/子女教育/旅遊基金)

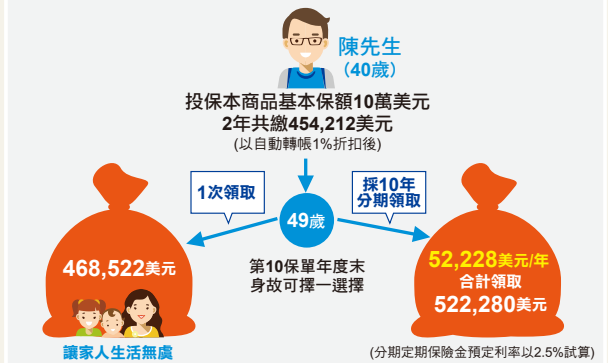
創造穩定現金流



※上述金額係假設宣告利率3.3%且每年宣告利率維持不變，數值僅供參考，詳細內容請詳範例說明(2)及保單條款相關約定。

若發生萬一，家人的生活
品質仍可維持現況嗎？

身故與完全失能保險金採分期給付



美元保單讓資產配置多元化，並同時享有保險保障！

流通性高

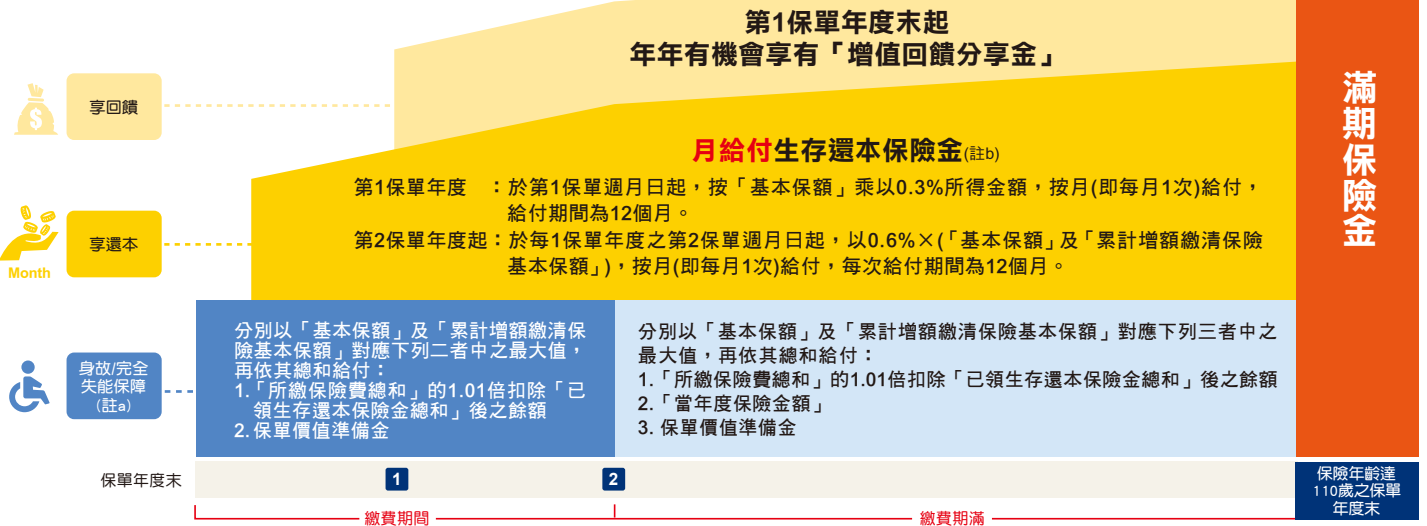
- 民國107年世界各主要國家之我國留學生人數約6.6萬人，其中到美國留學生人數高達2.1萬人
- 民國106年美國約有台灣僑民99.5萬人，占全球臺僑之50.48%

多元資產配置佳

- 美元相對穩定性佳，匯率波動風險相對較低
- 多元幣別配置，可分散持有單一台幣資產的風險
- 美元保單具備穩健資產配置及保障兼具的特色

<資料來源> 中華民國107年教育部國際及兩岸教育司統計資料、中華民國106年僑務統計年報

商品圖例



增值回饋分享金=逐月*按【各該保單年度首月之宣告利率-預定利率(1.75%)】×「當年度保單年度末之保單價值準備金」÷12
所得金額，加計以日單利方式依該保單年度首月宣告利率計得之利息，累計至各該保單年度末之合計值。

*生效日後每月屆至與生效日相當之日(無相當日者，改以該月之末日為準)且被保險人仍生存時。

※範例說明之各年度宣告利率假設均為3.3%試算，數值僅供參考，倘宣告利率調整時金額亦將調整，未來應以各保單年度實際金額為準，實際宣告利率依南山人壽公告為準，宣告利率非固定利率，會隨南山人壽定期宣告而改變。

※宣告利率：係指南山人壽於每月第一個營業日宣告之當月利率。該利率係根據本公司運用此類商品所累積資產的實際狀況，並參考市場利率所訂定。宣告利率若低於本契約之預定利率，則以本契約預定利率為準。如當月未宣告者，以前一月之宣告利率為當月之宣告利率。(公布於南山人壽企業網站，請至客戶服務專區/保單服務/保單各項利率參閱)

(註a) 保險年齡未滿16歲者之身故/完全失能保障內容，請詳末頁「保障範圍」之說明。

(註b) 「生存還本保險金」之計算及給付週期請詳末頁「保障範圍」之說明。

南山人壽美月集利美元利率變動型還本終身保險(定期給付型) (2UISEM)

給付項目：生存還本保險金、滿期保險金、增值回饋分享金、所繳保險費加計利息的退還或身故保險金或喪葬費用保險金、完全失能保險金
<本保險為不分紅保險單，不參加紅利分配，並無紅利給付項目><本保險有提供身故、完全失能保險金分期定期給付>

中華民國106年2月24日(106)南壽研字第062號函備查

中華民國107年9月10日依中華民國107年6月7日金管保壽字第10704158370號函修正

範例說明(1)

單位：美元

陳先生(40歲)投保本商品基本保額2.2萬美元，一般費率為50,468美元，以自動轉帳繳費折扣1%後，年繳保險費為49,963美元，2年共繳99,926美元，每年皆有機會享有「增值回饋分享金」，自第1保單年度末開始，每年可領取生存還本保險金，當作旅遊基金或退休生活費來源，樂活退休沒煩惱！

「增值回饋分享金」給付方式，假設第6保單年度(含)以前為「購買增額繳清保險」，第7保單年度起為「現金給付」：

| 保單年度末 | 保險年齡 | 年末增值回饋分享金 | | 年末生存還本保險金(月給付X12) | | | 年末身故/完全失能保險給付金額(已擇高) | | | 年末解約領取金額 | | |
|-------|------|--|------------------|-----------------------|-----------------------------------|-----------------|-----------------------|-----------------------------------|---------------|-----------------------|-----------------------------------|---------------|
| | | 以每年宣告利率3.3%為例 | | (B) 「基本保額」 對應部分 | (C) 「累計增額繳 清保險基本保 額」對應部分 | 累計金額 (累計B+C) | (D) 「基本保額」 對應部分 | (E) 「累計增額繳 清保險基本保 額」對應部分 | 合計金額 A+D+E | (F) 「基本保額」 對應部分 | (G) 「累計增額繳 清保險基本保 額」對應部分 | 合計金額 A+F+G |
| | | (A) 當年度金額 | 累計增額繳清 保險基本保額 | | | | | | | | | |
| 1 | 40 | 706 | - | 792 (66x12) | - | 792 | 50,181 | - | 50,887 | 33,110 | - | 33,816 |
| 2 | 41 | 1,498 | 165 | 1,584 | 12 | 2,388 | 99,569 | 753 | 101,820 | 70,664 | 707 | 72,869 |
| 3 | 42 | 1,522 | 515 | 1,584 | 36 | 4,008 | 97,985 | 2,290 | 101,797 | 92,378 | 2,206 | 96,106 |
| 4 | 43 | 1,546 | 870 | 1,584 | 60 | 5,652 | 96,401 | 3,815 | 101,762 | 93,368 | 3,729 | 98,643 |
| 5 | 44 | 1,570 | 1,231 | 1,584 | 84 | 7,320 | 94,817 | 5,308 | 101,695 | 93,412 | 5,279 | 100,261 |
| 6 | 45 | 1,594 | 1,597 | 1,584 | 120 | 9,024 | 94,402 | 6,853 | 102,849 | 93,478 | 6,853 | 101,925 |
| 7 | 46 | 1,594 | 1,597 | 1,584 | 120 | 10,728 | 94,446 | 6,856 | 102,896 | 94,446 | 6,856 | 102,896 |
| 10 | 49 | 1,606 | 1,597 | 1,584 | 120 | 15,840 | 94,622 | 6,869 | 103,097 | 94,622 | 6,869 | 103,097 |
| 71 | 110 | 1,716 | 1,597 | 1,584 | 120 | 119,784 | 100,936 | 7,327 | 109,979 | 100,936 | 7,327 | 109,979 |
| 總計 | | 滿期給付 + 最後一年度之增值回饋分享金：108,263 + 1,716 = 109,979美元 | | | | | | | | | | |

範例說明(2)

單位：美元

陳先生(40歲)投保本商品基本保額10萬美元，一般費率為229,400美元，以自動轉帳繳費折扣1%後，年繳保險費為227,106美元，2年共繳454,212美元，每年皆有機會享有「增值回饋分享金」，自第1保單年度末開始，每年可領取生存還本保險金，當作旅遊基金或退休生活費來源，樂活退休沒煩惱！

「增值回饋分享金」給付方式，假設第6保單年度(含)以前為「購買增額繳清保險」，第7保單年度起為「現金給付」：

| 保單年度末 | 保險年齡 | 年末增值回饋分享金 | | 年末生存還本保險金(月給付X12) | | | 年末身故/完全失能保險給付金額(已擇高) | | | 年末解約領取金額 | | |
|-------|------|--|------------------|-----------------------|-----------------------------------|-----------------|-----------------------|-----------------------------------|---------------|-----------------------|-----------------------------------|---------------|
| | | 以每年宣告利率3.3%為例 | | (B) 「基本保額」 對應部分 | (C) 「累計增額繳 清保險基本保 額」對應部分 | 累計金額 (累計B+C) | (D) 「基本保額」 對應部分 | (E) 「累計增額繳 清保險基本保 額」對應部分 | 合計金額 A+D+E | (F) 「基本保額」 對應部分 | (G) 「累計增額繳 清保險基本保 額」對應部分 | 合計金額 A+F+G |
| | | (A) 當年度金額 | 累計增額繳清 保險基本保額 | | | | | | | | | |
| 1 | 40 | 3,168 | - | 3,600 (300x12) | - | 3,600 | 228,094 | - | 231,262 | 150,500 | - | 153,668 |
| 2 | 41 | 6,811 | 740 | 7,200 | 48 | 10,848 | 452,588 | 3,345 | 462,744 | 321,200 | 3,169 | 331,180 |
| 3 | 42 | 6,907 | 2,331 | 7,200 | 168 | 18,216 | 445,388 | 10,382 | 462,677 | 419,900 | 9,986 | 436,793 |
| 4 | 43 | 7,018 | 3,943 | 7,200 | 288 | 25,704 | 438,188 | 17,275 | 462,481 | 424,400 | 16,900 | 448,318 |
| 5 | 44 | 7,126 | 5,580 | 7,200 | 396 | 33,300 | 430,988 | 24,045 | 462,159 | 424,600 | 23,927 | 455,653 |
| 6 | 45 | 7,262 | 7,242 | 7,200 | 516 | 41,016 | 429,100 | 31,075 | 467,437 | 424,900 | 31,075 | 463,237 |
| 7 | 46 | 7,262 | 7,242 | 7,200 | 516 | 48,732 | 429,300 | 31,090 | 467,652 | 429,300 | 31,090 | 467,652 |
| 10 | 49 | 7,274 | 7,242 | 7,200 | 516 | 71,880 | 430,100 | 31,148 | 468,522 | 430,100 | 31,148 | 468,522 |
| 71 | 110 | 7,748 | 7,242 | 7,200 | 516 | 542,556 | 458,800 | 33,226 | 499,774 | 458,800 | 33,226 | 499,774 |
| 總計 | | 滿期給付 + 最後一年度之增值回饋分享金：492,026 + 7,748 = 499,774美元 | | | | | | | | | | |

- 基本保額2.2/10萬美元為本商品計算保險費之依據，非身故/完全失能保險金之給付金額。
- 上表假設生效日為108/10/1且每年宣告利率3.3%為例；並將按投保後實際經過日數計算，未來應以各保單年度實際金額為準。
- 上表增值回饋分享金之當年度金額係於次一保單週年日生效。
- 上表身故/完全失能給付計算時之「已領生存還本保險金總和」定義請詳保單條款之規定。
- 上表各保單年度末身故/完全失能給付及解約領取金額，於應給付生存還本保險金或滿期保險金之保單年度，係含未來一年內應給付之當年度生存還本保險金貼現合計值或滿期保險金之金額。
- 上表各保單年度末之生存還本保險金數值，為生效日後之第一保單週月日起或自第二保單年度之第二保單週月日起，每月可領生存還本保險金之總和(每次給付期間為12個月)。
- 上表各保單年度末身故/完全失能給付金額，係假設要保人指定一次性給付身故及完全失能保險金所計算之金額。

年繳費率表

【提供首期/續期自動轉帳1%折扣】 每千元基本保額之年繳保險費率 單位：美元

| 年齡 | 男 | 女 | 年齡 | 男 | 女 | 年齡 | 男 | 女 | 年齡 | 男 | 女 |
|------|-------|-------|----|-------|-------|----|-------|-------|----|-------|-------|
| 0-21 | 2,279 | 2,277 | 36 | 2,290 | 2,287 | 51 | 2,332 | 2,310 | 66 | 2,459 | 2,405 |
| 22 | 2,280 | 2,278 | 37 | 2,291 | 2,287 | 52 | 2,336 | 2,312 | 67 | 2,475 | 2,417 |
| 23 | 2,280 | 2,278 | 38 | 2,292 | 2,288 | 53 | 2,340 | 2,315 | 68 | 2,491 | 2,429 |
| 24 | 2,281 | 2,279 | 39 | 2,293 | 2,288 | 54 | 2,344 | 2,318 | 69 | 2,508 | 2,442 |
| 25 | 2,281 | 2,280 | 40 | 2,294 | 2,289 | 55 | 2,348 | 2,321 | 70 | 2,525 | 2,455 |
| 26 | 2,282 | 2,281 | 41 | 2,296 | 2,290 | 56 | 2,352 | 2,324 | 71 | 2,542 | 2,468 |
| 27 | 2,283 | 2,282 | 42 | 2,298 | 2,291 | 57 | 2,356 | 2,328 | 72 | 2,560 | 2,483 |
| 28 | 2,284 | 2,283 | 43 | 2,301 | 2,292 | 58 | 2,361 | 2,332 | 73 | 2,580 | 2,501 |
| 29 | 2,285 | 2,284 | 44 | 2,304 | 2,293 | 59 | 2,367 | 2,337 | 74 | 2,608 | 2,525 |
| 30 | 2,286 | 2,285 | 45 | 2,307 | 2,295 | 60 | 2,374 | 2,342 | 75 | 2,649 | 2,557 |
| 31 | 2,286 | 2,285 | 46 | 2,311 | 2,297 | 61 | 2,387 | 2,350 | 76 | 2,707 | 2,600 |
| 32 | 2,286 | 2,285 | 47 | 2,315 | 2,299 | 62 | 2,401 | 2,359 | 77 | 2,789 | 2,660 |
| 33 | 2,287 | 2,285 | 48 | 2,319 | 2,301 | 63 | 2,415 | 2,369 | 78 | 2,900 | 2,745 |
| 34 | 2,288 | 2,286 | 49 | 2,323 | 2,304 | 64 | 2,429 | 2,381 | - | - | - |
| 35 | 2,289 | 2,286 | 50 | 2,328 | 2,308 | 65 | 2,444 | 2,393 | - | - | - |

投保規則

單位：美元

| 年齡 | 最低投保金額 | 累計最高投保金額 |
|--------|--------|----------|
| 0~7歲 | 2萬 | 15萬 |
| 8~15歲 | | 22萬7仟 |
| 16~50歲 | | 170萬 |
| 51~78歲 | | 130萬 |

※南山人壽保留調整上述投保規則之權利，其他相關投保規則，請洽南山人壽業務員。

保障範圍

■生存還本保險金：

被保險人於「保障期間」內且於下列約定時點仍生存時，將依下列各款約定方式分別給付「生存還本保險金」：

- 第一保單年度之第一保單週月日起，按「基本保額」乘以0.3%所得金額，按月(即每月1次)給付「生存還本保險金」，給付期間為12個月。
- 第二保單年度起至被保險人之「保險年齡」達110歲止，每屆保單週年日仍生存時，於每一保單年度之第二保單週月日起，以「基本保額」及「累計增額繳清保險基本保額」分別乘以0.6%所得金額總和，按月(即每月1次)給付「生存還本保險金」，每次給付期間為12個月。

■滿期保險金：

被保險人「保險年齡」達110歲之保單年度末仍生存且未給付完全失能保險金或分期定期保險金而本契約仍有效時，將視同保險期間屆滿，並分別以「基本保額」及「累計增額繳清保險基本保額」對應之「所繳保險費總和」或保險期間屆滿當時之「當年度保險金額」二者中之最大值，再依其總和給付「滿期保險金」，本契約效力即行終止。

■增值回饋分享金：

依要保人於投保時所選擇下列其中一種方式，於本契約「保障期間」內之每一保單週年日給付「增值回饋分享金」：

| 保單年度/ 保險年齡 | 增值回饋分享金給付選項 | | | |
|----------------|------------------|----------------------|------------------|--|
| | 購買增額繳清 保險基本保額 | 抵繳應繳保險費 (繳費期間內適用) | 儲存生息 | 現金給付(年、月給付) |
| 第6保單 年度(含)前 | V (未選擇者之預設方式) | | | |
| 第7保單 年度(含)後 | V | | V (未選擇者之預設方式) | (被保險人保險年齡達55歲(含)以上且 投保金額須達2萬美元(含)以上者， 始得選擇每月為給付週期(註c、d)) |
| 保險年齡 達16歲前 | | V | | |

註c：如要保人依約定申請減少「基本保額」者，減額後之「基本保額」低於申請當時規定之「增值回饋分享金」所適用之金額時，將改以儲存生息之方式給付「增值回饋分享金」。

註d：要保人得於「保障期間」內，以書面通知變更「增值回饋分享金」給付週期，但「基本保額」低於變更當時規定之「增值回饋分享金」給付週期所適用之金額者，「增值回饋分享金」給付週期不得變更為每月。

■所繳保險費加計利息的退還、身故保險金或喪葬費用保險金、完全失能保險金：

保險人身故或經「醫院」診斷確定致成保單條款附表二所列完全失能等級之一時，如要保人指定一次性給付「身故保險金」或「完全失能保險金」，按下列方式計算之保險金給付；如要保人有指定分期方式給付「身故保險金」或「完全失能保險金」，按下列方式計算保險金並依「分期定期保險金」(註e)相關約定給付：

一、「繳費期間」：分別以「基本保額」及「累計增額繳清保險基本保額」對應之「所繳保險費總和」的1.01倍扣除「已領生存還本保險金總和」後之餘額或保單價值準備金二者中之最大值，再依其總和計算保險金。

二、「繳費期滿」：分別以「基本保額」及「累計增額繳清保險基本保額」對應之「所繳保險費總和」的1.01倍扣除「已領生存還本保險金總和」後之餘額、「當年度保險金額」及保單價值準備金三者中之最大值，再依其總和計算保險金。

訂立本契約時，以未滿15歲之未成年人為被保險人，其「身故保險金」之給付於被保險人滿15歲之日起發生效力；如被保險人「保險年齡」達16歲前身故或診斷確定致成保單條款附表二所列完全失能等級之一者，改以下列方式處理，不適用前二項之約定。

- 被保險人滿15歲前身故者：退還「所繳保險費加計利息」。
- 被保險人滿15歲後身故者：如要保人指定一次性給付「身故保險金」，按「所繳保險費加計利息」給付；如要保人有指定分期方式給付「身故保險金」，本公司按「所繳保險費加計利息」計算「身故保險金」並依「分期定期保險金」相關約定給付。
- 被保險人「保險年齡」達16歲前致成保單條款附表二所列完全失能等級之一者，如要保人指定一次性給付「完全失能保險金」者，將改按「所繳保險費加計利息」給付；如要保人有指定分期方式給付「完全失能保險金」者，將改按「所繳保險費加計利息」計算「完全失能保險金」並依「分期定期保險金」相關約定給付。

※有關本商品之「所繳保險費加計利息」退費範例，請至南山人壽企業網站/商品資訊/商品總覽覽圖，或洽南山人壽業務員。

揭露事項

依據自財保字第0920012416號令及金管保一字第09602083930號函，本商品之保險商品成本分析依下列式揭露。

$$i: \text{前一年度之十二個月台灣銀行、第一銀行與合作金庫三家銀行每月初(每月第一個營業日)牌告之二年期定期儲蓄存款最高利率之平均值。}(註1)$$
$$CV_m: \text{第}m\text{保單年度基本保額對應之年末解約金}$$
$$Div_t: \text{第}t\text{保單年度之可能紅利金額}(註2)$$
$$GP_t: \text{第}t\text{保單年度之年繳保險費}$$
$$End_t: \text{第}t\text{保單年度基本保額對應之生存還本保險金}$$

註1：依上述定義， $i=1.08\%$
註2：依商品設計本險為不分紅保單，故 $Div_t=0$

※本簡介僅供參考，詳細內容請參閱保單條款之規定；南山人壽保留最終承保與否之權利。

※本商品為保險商品，受保險安定基金保障，並非存款項目，故不受存款保險之保障。

※本商品保險費之收取或返還、支付或返還保險單借款、墊繳保險費本息之收取、保險給付及其他款項收付之幣別，皆以美元為貨幣單位，要保人及受益人須留意美元在未來兌換成新臺幣將會因匯率不同，產生匯兌上的差異，此差異可能使要保人及受益人享有匯兌價差的收益或造成損失，要保人及受益人需自行承擔該部分之風險及該幣別所屬國家之政治、經濟變動風險。

※投保後解約或不繼續繳費可能不利消費者，請慎選符合需求之保險商品。

※本商品為以外幣收付之非投資型人身保險契約，不得與以新臺幣收付之人身保險契約辦理契約轉換。

※參照保險法第107條之1第1項規定，契約以受監護宣告尚未撤銷者為被保險人，其「身故保險金」變更為「喪葬費用保險金」，並依契約有關「身故保險金或喪葬費用保險金」約定辦理。

※人壽保險之死亡給付及年金保險之確定年金給付於被保險人死亡後給付於指定受益人者，依保險法第112條規定不得作為被保險人之遺產，惟如涉有規避遺產稅等稅捐情事者，稽徵機關仍得依據有關稅法規定或稅捐稽徵法第12條之1所定實質課稅原則辦理。相關實務案例請至南山人壽企業網站/實質課稅原則專區查詢。

※消費者於購買前，應詳閱各種銷售文件內容，本商品之預定附加費率最高7.64%，最低6.32%；如要詳細了解其他相關資訊，請洽本公司業務員、服務據點(免付費電話：0800-020-060)或網站(網址：<<http://www.nanshanlife.com.tw>>)，以保障您的權益。

保險費繳交方式及匯款相關費用

保險費繳交限以美元存入、匯入南山人壽指定之外匯存款戶，或授權以南山人壽指定之金融機構自動轉帳繳交保險費。

| 項 目 | 匯出銀行手續費 | 國外中間行手續費 | 收款銀行手續費 |
|---|---------|----------|---------|
| 保戶繳費 | | | |
| 1. 要保人繳交保險費 | 保戶負擔 | 保戶負擔 | 南山人壽負擔 |
| 2. 償還保單借款的本利等 | 保戶負擔 | 保戶負擔 | 南山人壽負擔 |
| 3. 因投保年齡的錯誤使要保人補足其差額保險費 | 南山人壽負擔 | 南山人壽負擔 | 南山人壽負擔 |
| 本公司各項給付 | | | |
| 1. 各項保險金之給付 | 南山人壽負擔 | 南山人壽負擔 | 保戶負擔 |
| 2. 因行使契約撤銷權或發生保險事故所致保險費及其利息(如有)之退還 | 南山人壽負擔 | 南山人壽負擔 | 保戶負擔 |
| 3. 投保年齡錯誤原因歸責於本公司而退還保險費及其利息 | 南山人壽負擔 | 南山人壽負擔 | 保戶負擔 |
| 4. 償付解約金、支付保險單借款、給付增值回饋分享金等其他非本項1~3點所列之款項往來 | 保戶負擔 | 保戶負擔 | 保戶負擔 |

註1：上述係指保戶之外匯存款戶為非本公司指定之外匯存款銀行。
註2：各項保險款項收付之外匯存款戶資格限制：需透過中華民國境內經央行許可為辦理外匯業務之銀行，始得進行相關款項之收付，意即不含境外銀行之帳戶。
註3：詳細匯款相關費用請參閱保單條款之約定。

選擇以本公司指定銀行之外匯存款戶交付相關款項且匯出銀行及匯入銀行為同一銀行時，或以本公司指定銀行之外匯存款戶收受相關款項時，上表所有費用均由本公司負擔，惟要保人以以外幣現鈔匯入本公司指定銀行之外匯存款戶時，銀行收取之匯率差價由保戶負擔。

※南山人壽擁有修改上述權益之權利，詳情請洽南山人壽業務員或至本公司企業網站/客戶服務/繳費服務/自行繳費/續期保費繳費管道-外幣。

(註e)分期定期保險金：自分期定期給付開始日起，依分期定期保險金給付期間及分期定期保險金預定利率將指定保險金換算成每年年初應給付之金額，按約定將每期分期定期保險金給付予受益人。分期定期給付期間屆滿時，本契約即行終止。除前述給付之分期定期保險金外：
· 應依條款約定計算之「身故保險金」(不包括變更為喪葬費用保險金)，將各受益人應得之「身故保險金」扣除各受益人之指定保險金後，倘有餘額時，應將該餘額給付予各受益人。
· 應依條款約定計算之「完全失能保險金」扣除被保險人之指定保險金，倘有餘額時，應將該餘額給付予被保險人。

每年給付之分期定期保險金低於3,000美元者，本公司將一次給付指定保險金予受益人，分期定期給付之約定即行終止。
本契約於分期定期保險金給付期間，要保人不得變更或終止本契約，且不得以保險契約為質，向本公司借款。

※有關本商品指定保險金、分期定期保險金預定利率、分期定期給付開始日、分期定期保險金給付期間，請詳保單條款之約定。

※「所繳保險費加計利息」：係指以「所繳保險費」為基礎，以1.75%之年利率，依據滿保單年度部分以年複利，而未滿保單年度部分則以日單利方式逐期加計利息，計算至被保險人身故日或診斷確定致成保單條款附表二所列完全失能等級之一之日止之金額。

※「當年度保險金額」：

- 「基本保額」及「累計增額繳清保險基本保額」各自對應之「當年度保險金額」，係指「基本保額」或「累計增額繳清保險基本保額」各自乘上保單條款附表一列當年度保險金額係數所得數額。
- 以「基本保額」為例，所對應之「當年度保險金額」：於第1~2保單年度(含)為基本保額；第3保單年度(含)起為基本保額的4倍。

※「所繳保險費總和」：

- 「基本保額」對應部分：「保單年度數」(最多以繳費期間屆滿為限)乘以「基本保額」乘以「最近一次繳交之保險費」所適用本契約年繳保險費率(以本契約未扣除折扣之費率為準)所計得之金額。
- 「累計增額繳清保險基本保額」對應部分：「保單年度數」(最多以繳費期間屆滿為限)乘以「累計增額繳清保險基本保額」乘以「基本保額」對應部分之「最近一次繳交之保險費」所適用本契約年繳保險費率(以本契約未扣除折扣之費率為準)所計得之金額。

※依被保險人性別，提供下列三個月齡第m保單年度末之商品成本分析表：(m=5/10/15/20)

| 性別及年齡 | 第5保單年度末 | 第10保單年度末 | 第15保單年度末 | 第20保單年度末 |
|-------|---------|----------|----------|----------|
| 男性5歲 | 94% | 98% | 101% | 103% |
| 男性35歲 | 95% | 99% | 101% | 104% |
| 男性65歲 | 94% | 97% | 100% | 103% |
| 女性5歲 | 94% | 98% | 101% | 103% |
| 女性35歲 | 95% | 99% | 102% | 104% |
| 女性65歲 | 95% | 98% | 101% | 104% |



南山人壽 客戶幸福的代言人

深耕半世紀 逾四分之一台灣人的幸福依靠

- 2014~2019連續六年榮獲《全球銀行及金融評論Global Banking & Finance Review》評選為「台灣最佳壽險公司」，為台灣唯一獲獎的壽險公司
- 2018~2019連續二年榮獲《全球品牌雜誌Global Brands Magazine》評選為「台灣最佳保險品牌」
- 業界唯一24度榮獲《現代保險健康理財雜誌》保險品質獎「業務員最優」

最真心的款待 服務超越您的期待

- 申訴評議率為中大型保險公司最低
- 20分鐘快速理賠服務
- 一通電話到府服務
- 開創「出院當完成理賠」新時代，保戶出院結帳可直接以保險金扣抵住院醫療費用
- 文件齊全之理賠申請，99%於1天內完成給付，100%於3天內完成給付
- 網路服務e直通，只要設定一組密碼即可跨平台使用「保戶園地」、「網路投保中心」及「南山聚樂部」網路服務

南山產物

提供多元化的產險商品
齊心守護您的幸福



第4頁，共4頁 MP-01-451 / 2019年10月版
MP451 · 30M · 120P雪·順